



Centrum für soziale Investitionen und Innovationen
Centre for Social Investment

CSI

Operativ oder rein fördernd? Einführung in die Arbeitsweise von Stiftungen

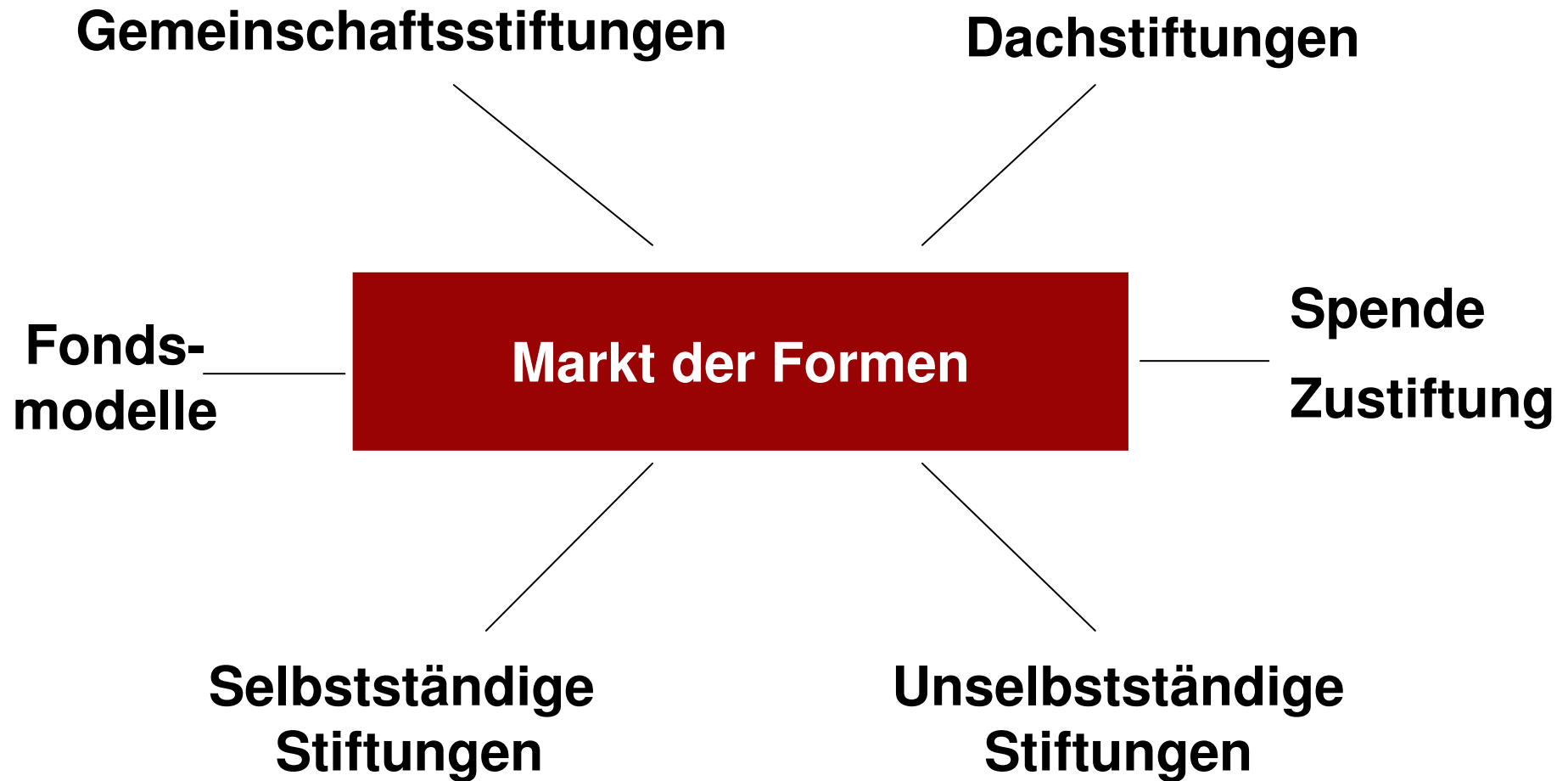
Dr. Volker Then

Stiften Fördern Gestalten

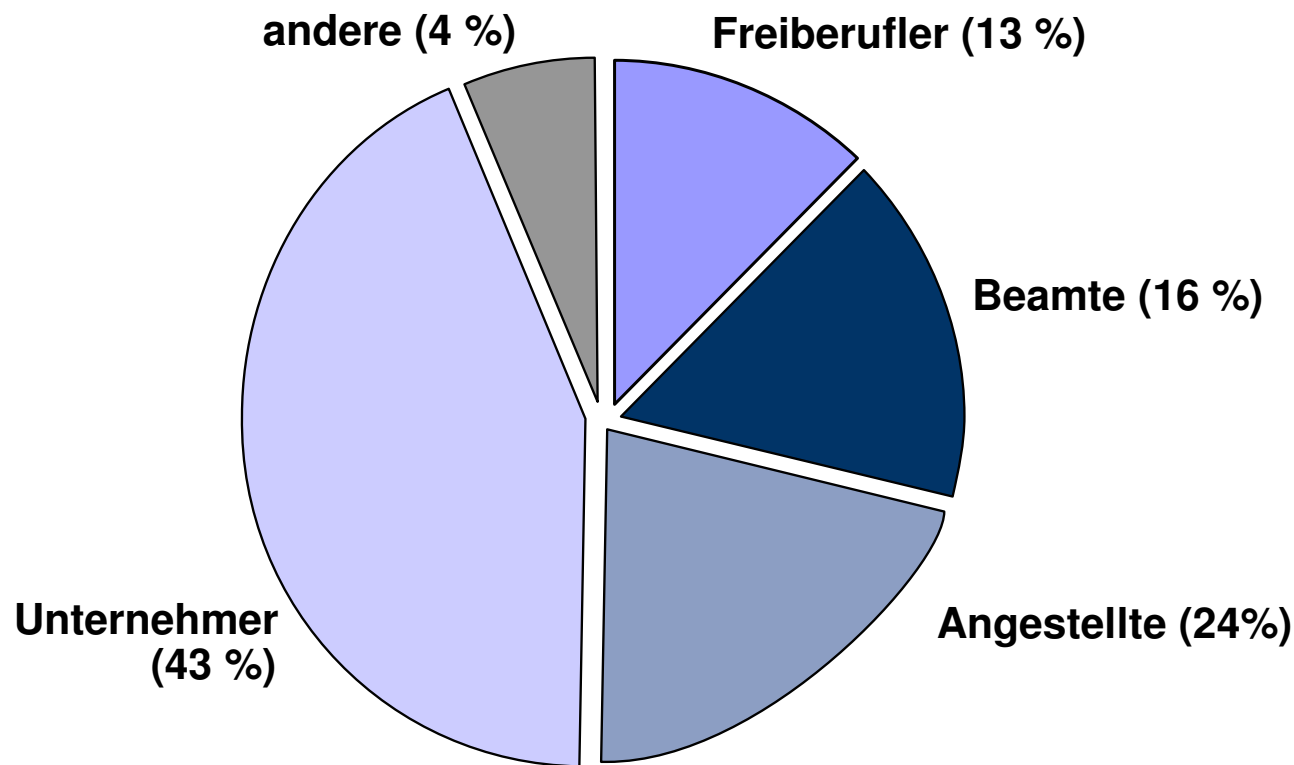
Veranstaltungsreihe der „Stiftungsinitiative Hannover“

26. April 2007

Ruprecht-Karls-Universität Heidelberg



Unternehmer stellen die größte Gruppe



Woher stammt das Stiftungsvermögen?*

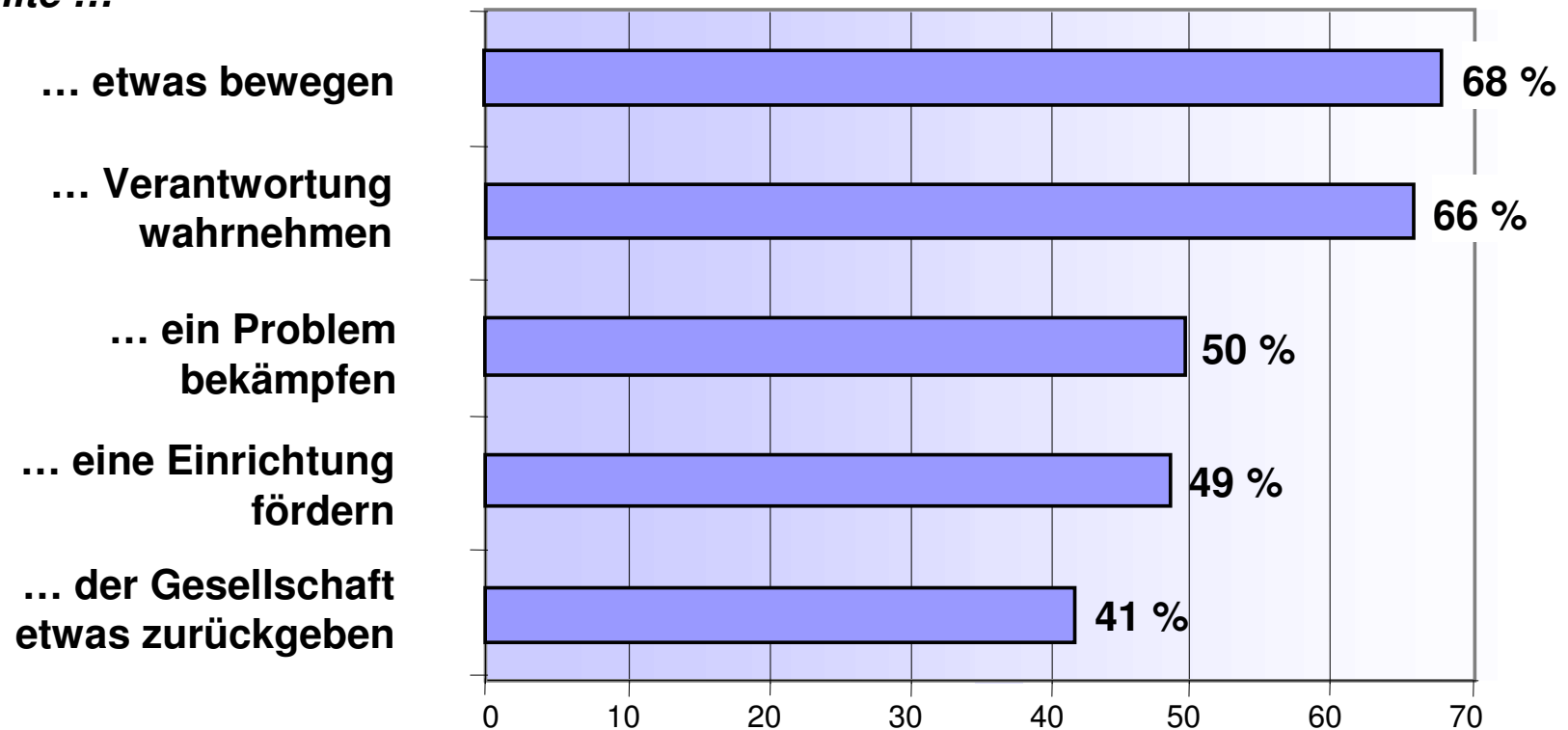
- 53 % unternehmerische Tätigkeit
- 25 % Erbschaft
- 29 % angestellte Berufstätigkeit
- 17 % Kapitalerträge

* Mehrfachnennungen möglich

Persönliche Anlässe - uneigennützige Motive

In welchem Maße haben die folgenden Faktoren Ihre Entscheidung beeinflusst?

Ich wollte ...



Der „USP“ von Stiftungen

„Es gibt viele Möglichkeiten, sich gemeinnützig zu engagieren. Warum haben Sie sich gerade für die Gründung einer Stiftung entschieden?“ *

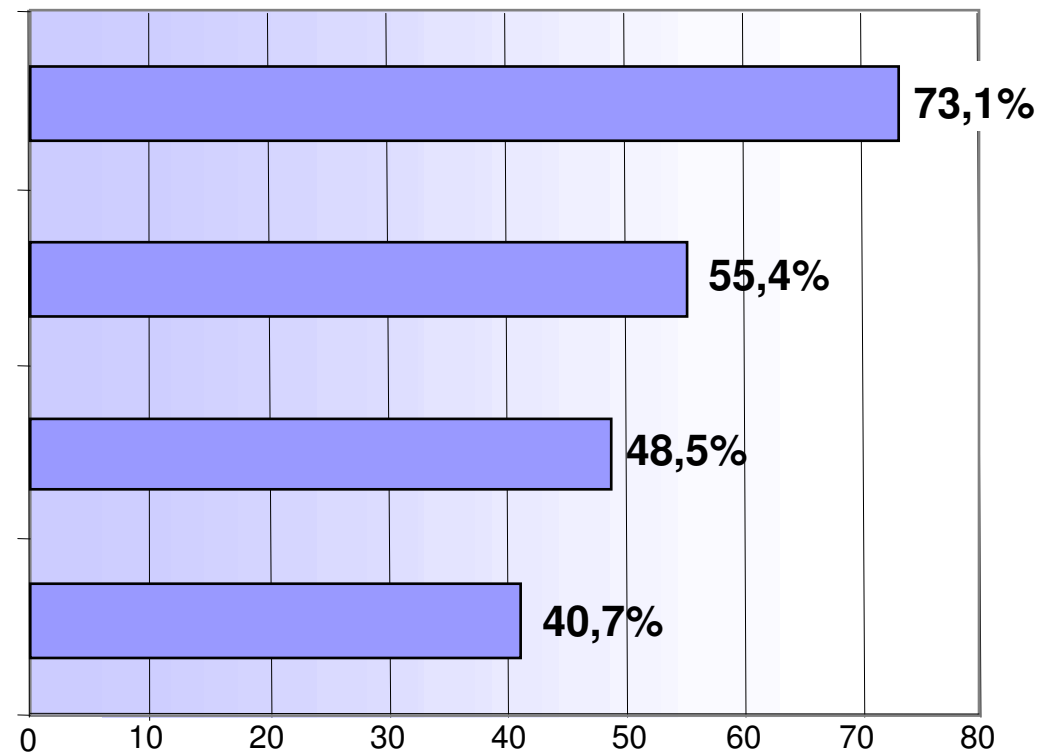
... weil ich sicherstellen wollte, dass das Geld für sehr lange Zeit dem Zweck zugute kommt.

... weil ich durch eine Stiftung selbst entscheiden kann, wie mein Geld verwendet wird.

... weil ich mit einer Stiftung meiner Nachwelt etwas Bleibendes hinterlassen kann.

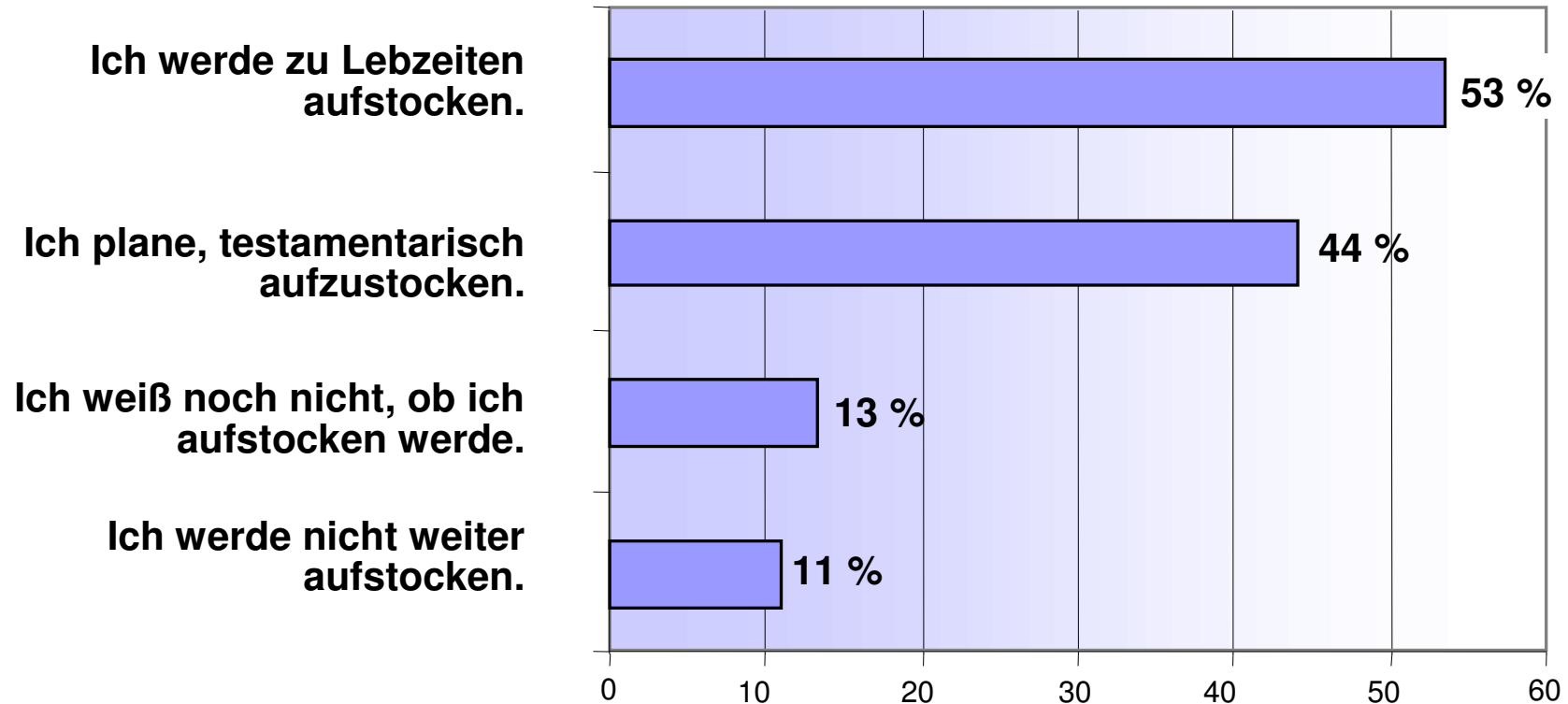
... weil die Rechtsform der Stiftung steuerlich besonders attraktiv ist.

* Stifter seit 2001



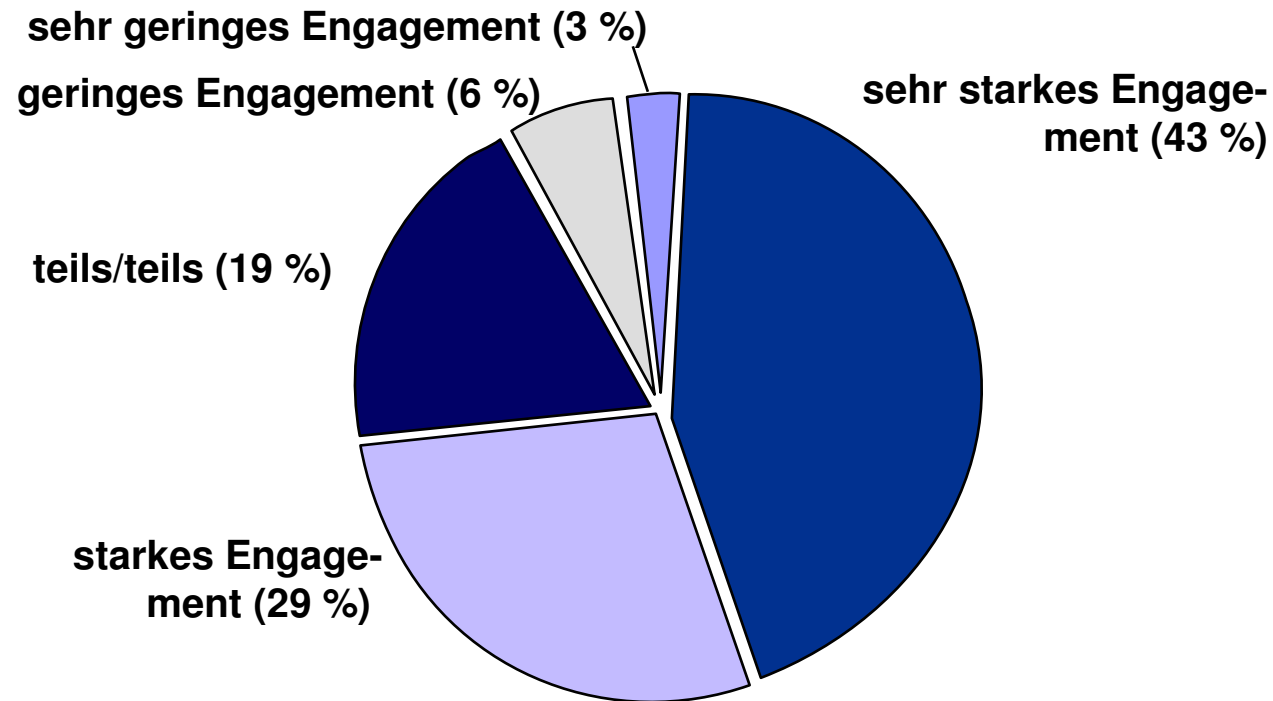
Die meisten Stiftungen werden noch wachsen

Planen Sie, das Kapital Ihrer Stiftung aufzustocken?



Die meisten Stifter prägen die Stiftung aktiv

„Wie stark engagieren Sie sich in Ihrer Stiftung?“

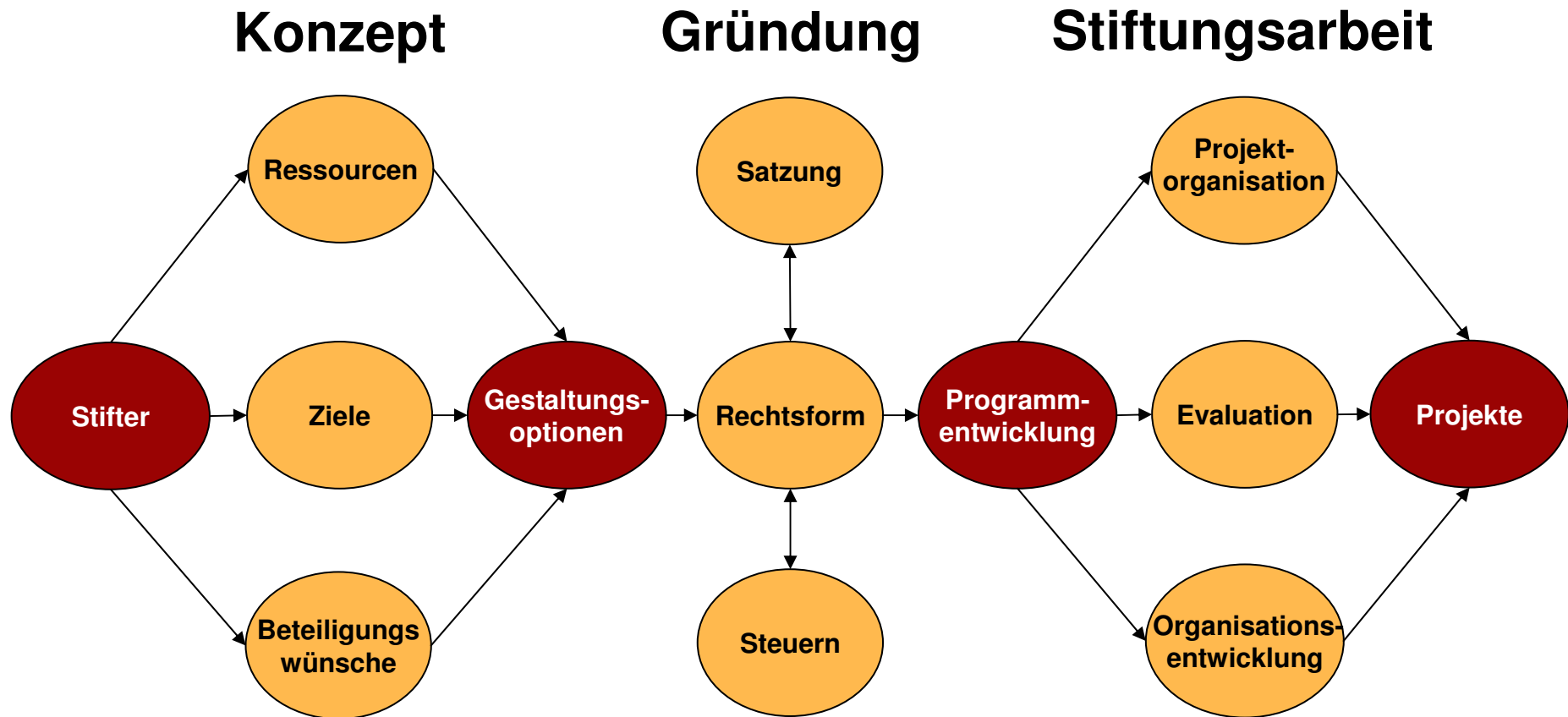


„In welcher Form engagieren Sie sich?“

- 77 % Gremien
- 53 % Suche nach Projekten/
Fördermittel-empängern
- 42 % Projektarbeit
- 32 % Fundraising

Schlüsselfragen

- ◆ Wem nützt die Stiftung (Destinatär)?
- ◆ Welches Problem hilft die Stiftung lösen?
- ◆ Welche Ziele will die Stiftung konkret erreichen?
- ◆ Welche Mittel wird sie dazu einsetzen?
- ◆ Welche Wettbewerber arbeiten in dem Feld der Stiftung?



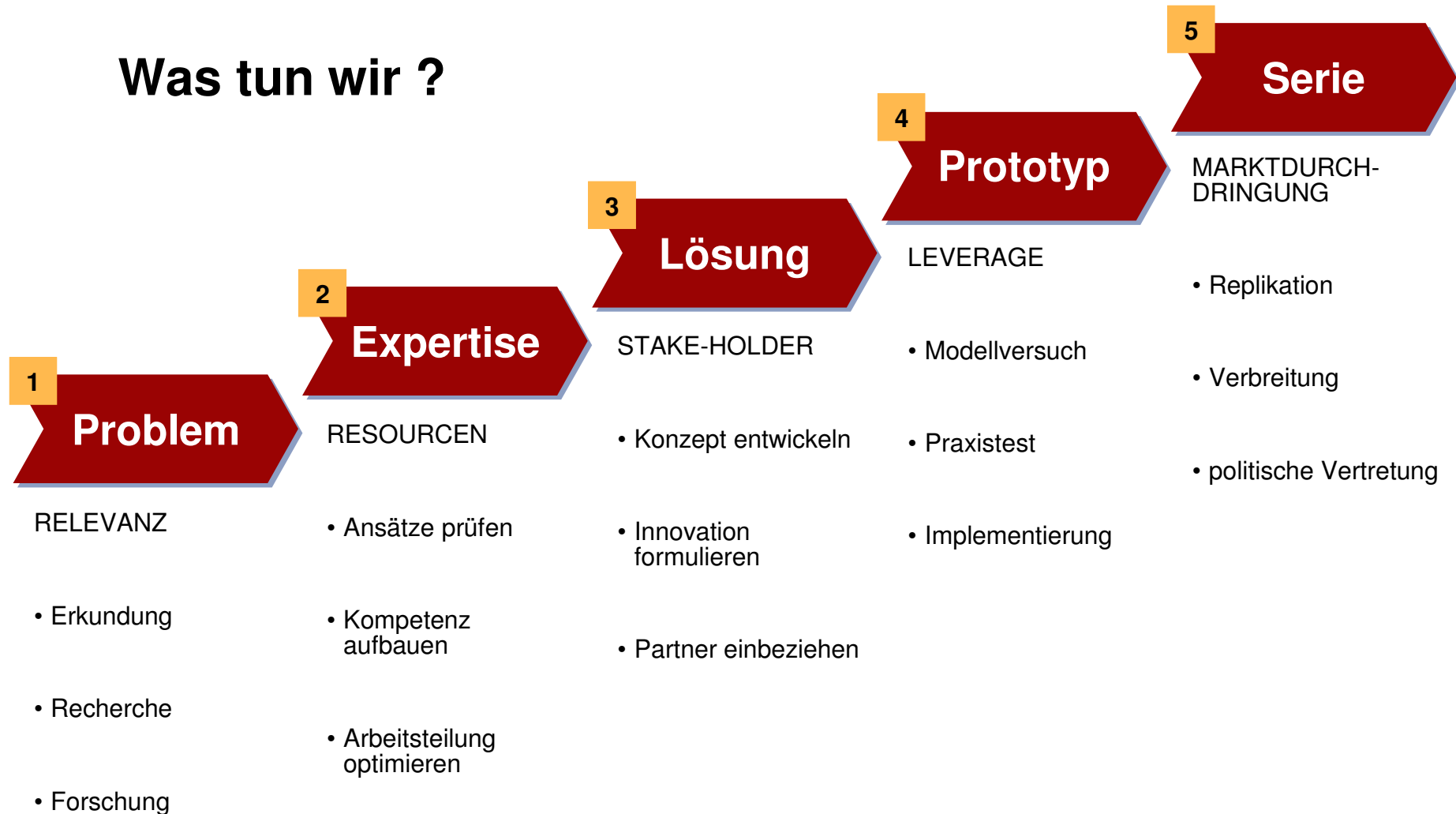


Förderstiftung → Geld → Non-profit Organisation
→ Antragsstellung

Strategische Förderstiftung → Geld und Ideen → Non-profit Organisation
→ Ausschreibung
→ Preisvergabe
→ Recherche
→ Eingeladener Wettbewerb

Operative Stiftung → Geld + Ideen + Durchführung → Leistung

Was tun wir ?



Kleine Stiftung

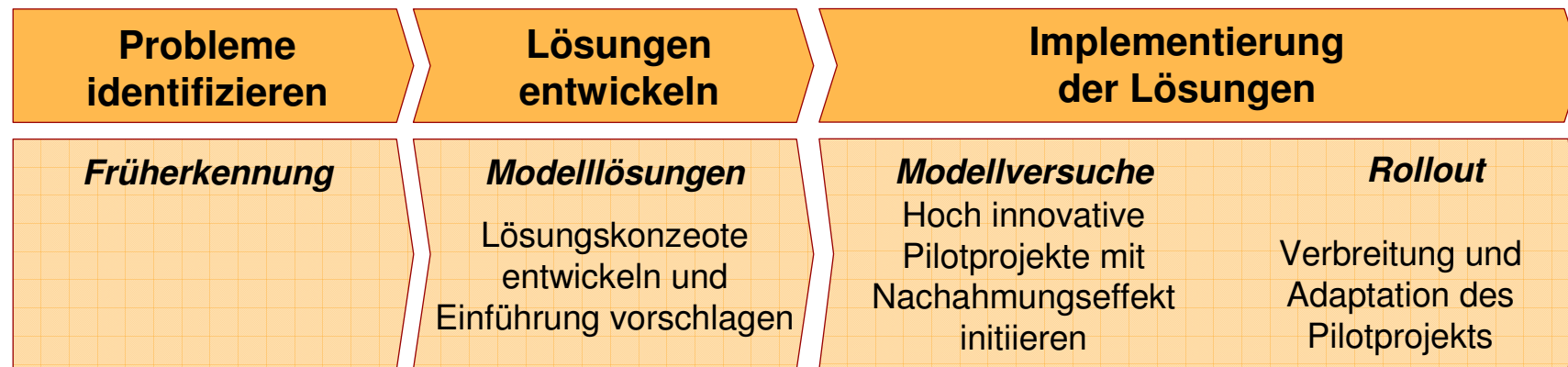
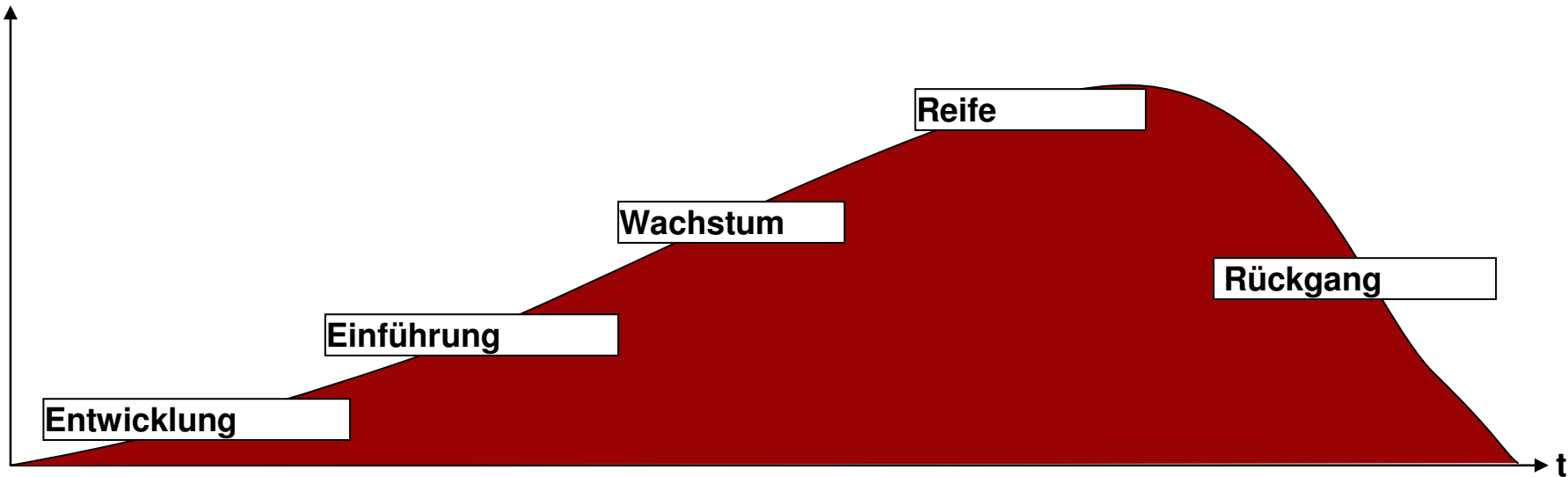
- ◆ Persönliche Einzel- oder Talentförderung
- ◆ Beispielgeber - Innovationsmotor
- ◆ Moderator und Forum
- ◆ Vervielfältigung guter Ideen
- ◆ Regionaler Akteur

Große Stiftung

- ◆ Reformmotor
- ◆ Politikberater
- ◆ Sozialer Investor
- ◆ Institutionsträger
- ◆ Internationaler Akteur

Innovation: Die Relevanz von Stiftungsprogrammen

Gesellschaftspolitisches Interesse/
Relevanz



Stiftungen

- ◆ Erfolg: Gemeinwohlbeitrag
- ◆ Maßstab: Qualitative, werteabhängige Variablen
- ◆ Transaktionen vertrauensbasiert
- ◆ Wettbewerb durch Pflege von Vertrauensbeziehungen
- ◆ Transaktionskosten hoch

Wirtschaft

- ◆ Erfolg: Kapitalverzinsung
- ◆ Maßstab: Standardisierte, monetäre Rechnungslegung
- ◆ Transaktionen geldbasiert
- ◆ Wettbewerb durch Ertragsstärke
- ◆ Transaktionskosten reduziert