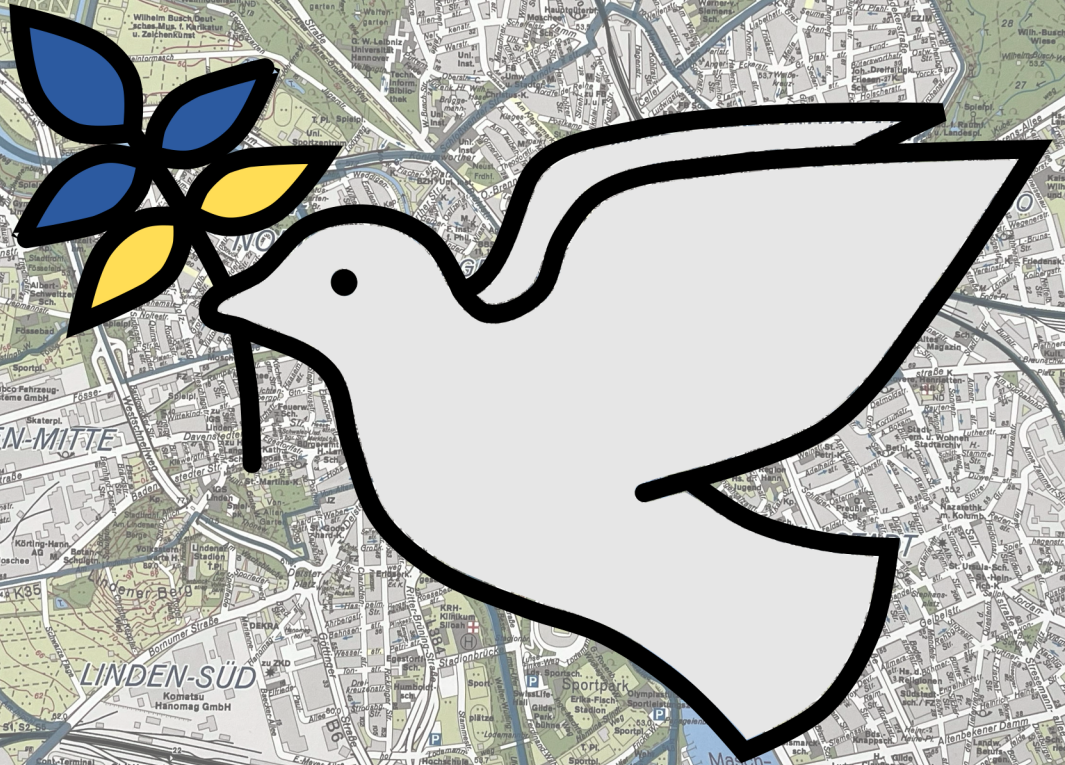


**HAN  
NOVER  
ER**



# Ukrainer\*innen in der Landeshauptstadt Hannover

Statistische Berichte der Landeshauptstadt Hannover

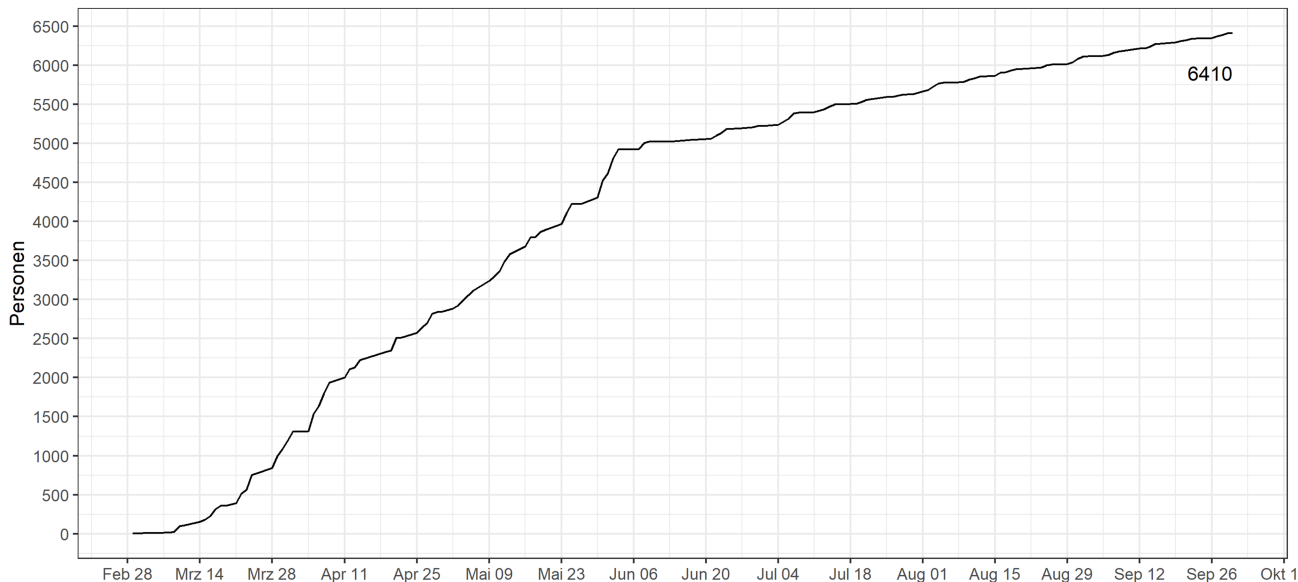
**LANDESHAUPTSTADT HANNOVER**

## Geflüchtete aus der Ukraine zum 30.09.2022

Zuzug aus der Ukraine seit Kriegsbeginn.....	1
Geflüchtete aus der Ukraine nach Altersgruppen und Geschlecht .....	2
Geflüchtete aus der Ukraine in den Stadtteilen .....	3
Kinder Geflüchteter in städtischen Krippen und Kindergärten .....	5
Geflüchtete Kinder und Jugendliche an Schulen in Trägerschaft der Landeshauptstadt Hannover ...	5
Ansprechpartner*in .....	6
Methodische Hinweise .....	6

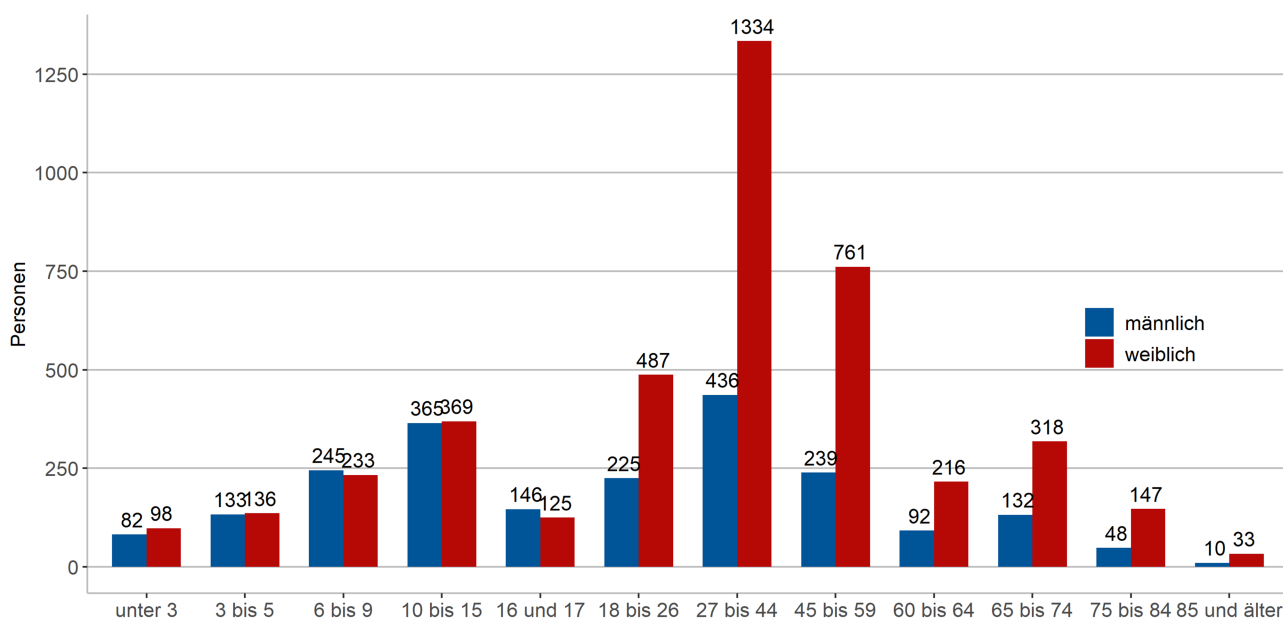
## Zuzug aus der Ukraine seit Kriegsbeginn

Geflüchtete aus der Ukraine nach Zuzugsdatum (Quelle: Bevölkerungsstatistik)



## Geflüchtete aus der Ukraine nach Altersgruppen und Geschlecht

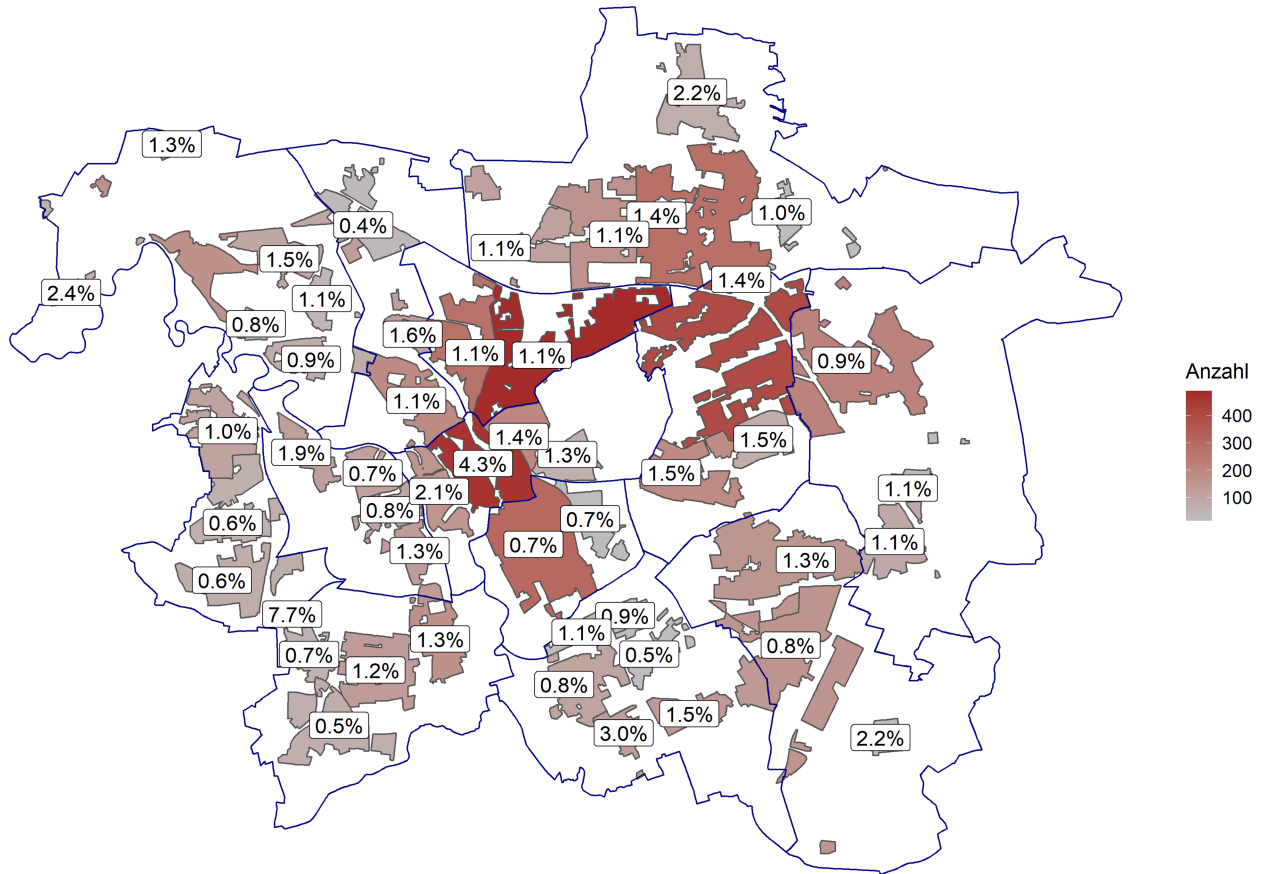
Alter in Jahren	Insgesamt	darunter	
		männlich	weiblich
unter 3	180 (100.0%)	82 (45.6%)	98 (54.4%)
3 bis 5	269 (100.0%)	133 (49.4%)	136 (50.6%)
6 bis 9	478 (100.0%)	245 (51.3%)	233 (48.7%)
10 bis 15	734 (100.0%)	365 (49.7%)	369 (50.3%)
16 und 17	271 (100.0%)	146 (53.9%)	125 (46.1%)
18 bis 26	712 (100.0%)	225 (31.6%)	487 (68.4%)
27 bis 44	1770 (100.0%)	436 (24.6%)	1334 (75.4%)
45 bis 59	1000 (100.0%)	239 (23.9%)	761 (76.1%)
60 bis 64	308 (100.0%)	92 (29.9%)	216 (70.1%)
65 bis 74	450 (100.0%)	132 (29.3%)	318 (70.7%)
75 bis 84	195 (100.0%)	48 (24.6%)	147 (75.4%)
85 und älter	43 (100.0%)	10 (23.3%)	33 (76.7%)
<b>Insgesamt</b>	<b>6410 (100.0%)</b>	<b>2153 (33.6%)</b>	<b>4257 (66.4%)</b>



## Geflüchtete aus der Ukraine in den Stadtteilen

Geflüchtete aus der Ukraine am 30.09.2022

Anteil an Bevölkerung zum 31.12.2021 (in Prozent) sowie Anzahl zum 30.09.2022

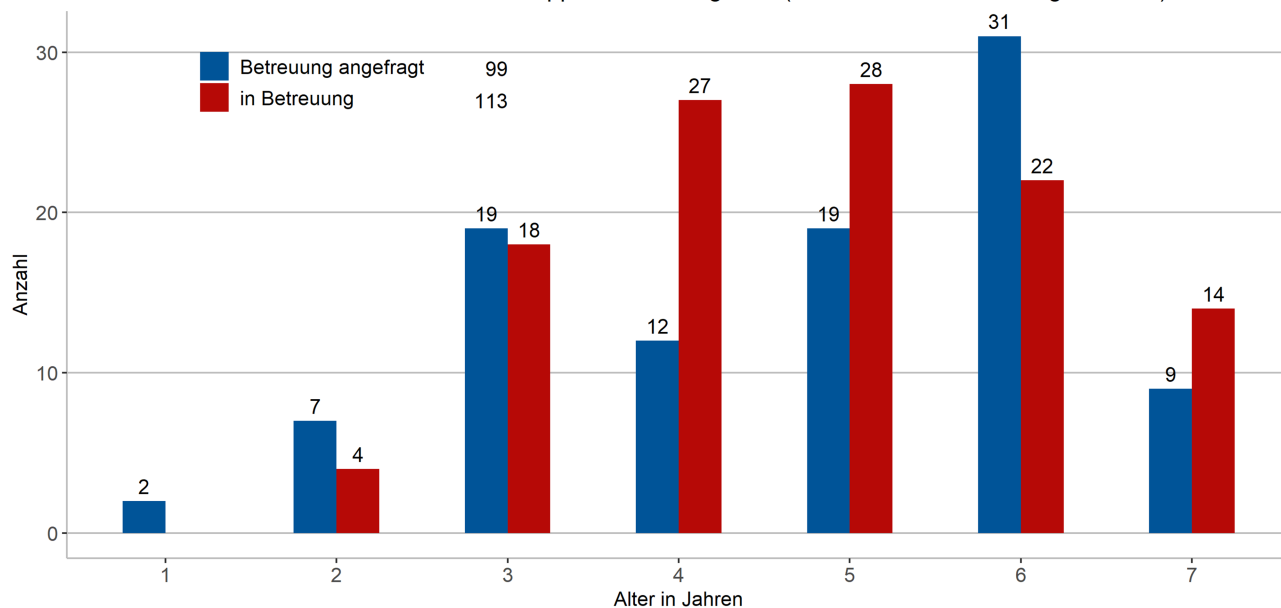


**Zugezogene aus Ukraine nach Stadtteilen**

<b>Stadtteil</b>	<b>Bevölkerung zum 31.12.2021</b>	<b>Zugezogene aus Ukraine seit 01.03.2022</b>	<b>Anteil an Bevölkerung zum 31.12.2021</b>
01 Mitte	10.687	464	4.3%
02 Calenberger Neustadt	7.378	155	2.1%
03 Nordstadt	17.429	189	1.1%
04 Südstadt	40.557	302	0.7%
05 Waldhausen	2.267	25	1.1%
06 Waldheim	1.746	15	0.9%
07 Bult	3.209	23	0.7%
08 Zoo	4.922	63	1.3%
09 Oststadt	14.011	199	1.4%
10 List	46.105	489	1.1%
11 Vahrenwald	25.115	274	1.1%
12 Vahrenheide	9.808	111	1.1%
13 Hainholz	7.512	123	1.6%
14 Herrenhausen	8.401	73	0.9%
15 Burg	3.717	42	1.1%
16 Leinhausen	3.592	28	0.8%
17 Ledeburg/Nordhafen	6.382	95	1.5%
18 Stöcken	12.861	170	1.3%
19 Marienwerder	2.422	59	2.4%
21 Sahlkamp	14.246	160	1.1%
22 Bothfeld	20.778	281	1.4%
24 Lahe	2.189	22	1.0%
25 Groß-Buchholz	28.628	398	1.4%
26 Kleefeld	12.718	185	1.5%
27 Heideviertel	4.944	73	1.5%
28 Kirchrode	12.127	153	1.3%
29 Döhren	13.569	105	0.8%
30 Seelhorst	3.583	19	0.5%
31 Wülfel	4.409	131	3.0%
32 Mittelfeld	9.159	141	1.5%
33 Linden-Nord	16.141	109	0.7%
34 Linden-Mitte	12.183	100	0.8%
35 Linden-Süd	9.960	131	1.3%
36 Limmer	6.283	121	1.9%
37 Davenstedt	10.666	63	0.6%
38 Badenstedt	12.159	74	0.6%
39 Bornum	1.397	107	7.7%
40 Ricklingen	12.917	169	1.3%
41 Oberricklingen	10.610	132	1.2%
42 Mühlenberg	7.448	53	0.7%
43 Wettbergen	13.091	69	0.5%
44 Ahlem	11.167	107	1.0%
45 Vinnhorst/Brink-Hafen	7.328	32	0.4%
47 Bemerode	19.486	157	0.8%
48 Isernhagen-Süd	3.005	67	2.2%
50 Misburg-Nord	23.369	215	0.9%
51 Misburg-Süd	2.745	30	1.1%
52 Anderten	7.855	86	1.1%
53 Wülferode	966	21	2.2%
<b>Insgesamt</b>	<b>543.247</b>	<b>6.410</b>	<b>1.2%</b>

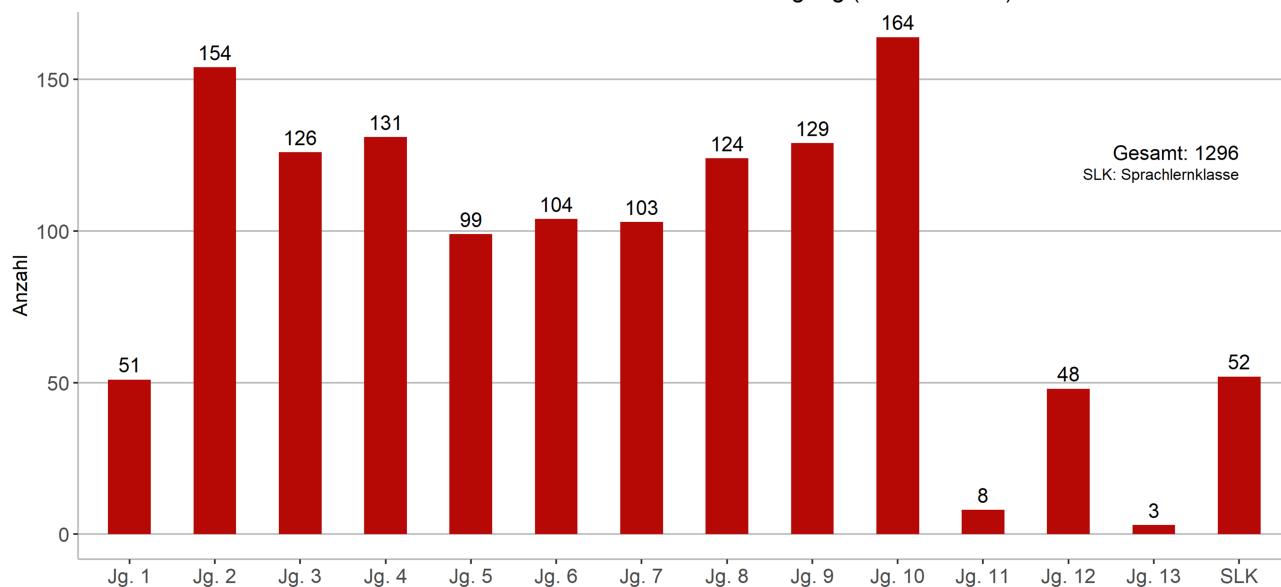
## Kinder Geflüchteter in städtischen Krippen und Kindergärten

Geflüchtete aus der Ukraine in Krippe und Kindergarten (Quelle: Bereich Kindertagesstätten)



## Geflüchtete Kinder und Jugendliche an Schulen in Trägerschaft der Landeshauptstadt Hannover

Schüler\*innen aus der Ukraine nach Jahrgang (Quelle: FB 40)



## **Ansprechpartner\*in**

Die Daten werden von der Statistikstelle der Landeshauptstadt Hannover zusammengetragen und aufbereitet.

Ansprechpartner\*in ist

Dr. Katrin John

<mailto:katrin.john@hannover-stadt.de>

0511/16840919

## **Methodische Hinweise**

Die Daten entstammen folgenden Quellen:

- **Bevölkerungsstatistik auf Basis der Einwohner\*innenmeldedaten.** Hier gilt die Einschränkung, dass Aussagen nur für diejenigen Personen möglich sind, die einen gültigen Aufenthaltstitel haben und in dem Zuge gemeldet sind. Es gibt jedoch einerseits einen Verzug zwischen Titelvergabe und Einarbeitung der Meldedaten und andererseits einen leichten Überhang an noch nicht gemeldeten Personen. Die Daten stellen also eine Untergrenze dar, erlauben aber Aussagen zur demografischen Zusammensetzung und kleinräumigen Verteilung im Stadtgebiet. Die Daten beziehen sich immer auf die Bevölkerung am Ort der Hauptwohnung und sind unrevidiert.
- **Daten des Fachbereichs Schule** zu gemeldeten Schüler\*innen an Schulen in Trägerschaft der LHH. Über die Staatsangehörigkeit von Schüler\*innen hält die Landeshauptstadt Hannover grundsätzlich keine Zahlen vor. Zur besseren Koordination der Verwaltung im Zusammenhang mit dem Zuzug von geflüchteten Ukrainer\*innen werden allerdings aus der Ukraine seit Kriegsbeginn geflüchtete Schüler\*innen bei Anmeldung durch die Schulen in städtischer Träger\*innenschaft an den Fachbereich Schule gemeldet.
- **Daten des Bereichs Kindertagesstätten** zu Kindern in Betreuung bzw. angefragten Betreuungsplätzen.