

FAMILIEN
LEBEN IN
HANNOVER



Integrative und heilpädagogische Kindertagesstätten

www.kinderbetreuung-hannover.de

Adressen für das
gesamte Stadtgebiet

LANDESHAUPTSTADT
HANNOVER

HAN
NOV
ER

FAMILIEN
LEBEN IN
HANNOVER



www.kinderbetreuung-hannover.de

Integrative und heilpädagogische Kindertagesstätten für das gesamte Stadtgebiet

Kindertagesstätten sind wichtige Lern- und Erfahrungsorte für Kinder, an denen sie sich zu eigenverantwortlichen und gemeinschaftsfähigen Persönlichkeiten entwickeln können. Kinder mit Entwicklungsverzögerungen oder Behinderungen benötigen dabei eine gezielte Unterstützung und Begleitung. Diese Förderung kann in integrativen Gruppen, im Rahmen einer Einzelintegration oder in heilpädagogischen Gruppen stattfinden.

Im Folgenden finden Sie eine Auflistung der integrativen und heilpädagogischen Angebote nach Stadtbezirken.

Ihre Ansprechpartner*innen für integrative Kindertagesstätten im Stadtgebiet der Landeshauptstadt Hannover erreichen Sie unter folgenden Kontaktdaten:

Landeshauptstadt Hannover | Fachbereich Jugend und Familie Kindertagesstättenplanung

Joachimstraße 8 | 30159 Hannover

Telefon 0511 168-44235 und ab dem 01.01.2022 auch unter 0511 168-33800

E-Mail 51.42InKita@Hannover-Stadt.de

Einige grundsätzliche Hinweise und Kontaktadressen zur Betreuung von Kindern mit heilpädagogischem Förderbedarf sind am Ende dieser Broschüre aufgeführt.

Eltern mit geringen Deutschkenntnissen können für den Kontakt mit Behörden die Dolmetscherdienste des Ethno-Medizinischen Zentrums Hannover e.V. und von kargah e.V. in Anspruch nehmen.

Stadtbezirke der Landeshauptstadt Hannover

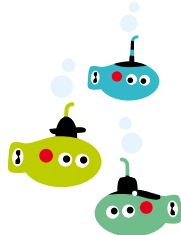
- 1 Mitte
- 2 Vahrenwald-List
- 3 Bothfeld-Vahrenheide
- 4 Buchholz-Kleefeld
- 5 Misburg-Anderten
- 6 Kirchrode-Bemerode-Wülferode
- 7 Südstadt-Bult
- 8 Döhren-Wülfel
- 9 Ricklingen
- 10 Linden-Limmer
- 11 Ahlem-Badenstedt-Davenstedt
- 12 Herrenhausen-Stöcken
- 13 Nord



Angebotsarten Integrative Kindertagesstätten | Seite 4–14
 Heilpädagogische Kindertagesstätten | Seite 15
 Förderschulen | Seite 16–18

Krippe für Kinder bis 3 Jahre
Kindergarten für Kinder von 3 bis 6 Jahren
Hort für SchülerInnen ab 5 Jahren

Integrative Kindertagesstätten



1 | Stadtbezirk Mitte

Stadtteil Calenberger Neustadt

Kindertagesstätte	Träger	Angebot	Plätze
Kindertagesstätte Wundertüte			
Adolfstraße 8 A 30169 Hannover Telefon 0511 7100506 wundertuete@stephansstift.de	Kinderhilfe Stephansstift	Kindergarten	4 Integrations- plätze

Kindertagesstätte Waterloostraße

Waterloostraße 2 30169 Hannover Telefon 0511 168-31391 51.44.42@hannover-stadt.de	Stadt Hannover	Krippe Kindergarten	4 Integrations- plätze im Kindergarten
--	-------------------	------------------------	--

Stadtteil Mitte

Kindertagesstätte	Träger	Angebot	Plätze
Rapunzelino			
Hainhölzer Straße 18 30159 Hannover Telefon 0511 70038272 info@rapunzel-ev.de	Montessori Kinderhaus Rapunzel e.V.	Krippe	Einzelintegration

Montessori Kinderhaus Rapunzel

Hainhölzer Straße 24 30159 Hannover Telefon 0511 1316513 KHRapunzel@gmx.de	Montessori Kinderhaus Rapunzel e.V.	Kindergarten	3 Integrations- plätze
---	---	--------------	---------------------------

2 | Stadtbezirk Vahrenwald-List

Stadtteil List

Kindertagesstätte	Träger	Angebot	Plätze
Kinderhäuschen			
Hertzstraße 1 30163 Hannover Telefon 0511 60095383 info@kinderhaus-hannover.de	Kinderhaus Hannover e.V.	Krippe	Einzelintegration

Kindertagesstätte Gethsemane

Klopstockstraße 18 30177 Hannover Telefon 0511 699645 info@kitagethsemane.de	Ev.-luth. Stadtkirchen- verband	Krippe Kindergarten Hort	4 Integrations- plätze im Kindergarten
---	---------------------------------------	--------------------------------	--

Fortsetzung folgende Seite

Stadtteil List

Kindertagesstätte	Träger	Angebot	Plätze
Villa Kunterbunt			
De-Haen-Platz 6 30163 Hannover Telefon 0511 628619 villa-kunterbunt@kila-ini.de	Kinderladen Villa Kunterbunt e.V.	Kindergarten	4 Integrations- plätze

Krabbelgruppe DADA

Edenstraße 20 30161 Hannover Telefon 0511 3940096 dada@kila-ini.de	DADA- Elterninitiative	Krippe	Einzelintegration
---	---------------------------	--------	-------------------

Kunterbunter Hort

Waldstraße 29 30163 Hannover Telefon 0511 7601173 kunterbunter.hort@htp-tel.de	Kunterbunter Hort e.V.	Hort	4 Integrations- plätze
---	---------------------------	------	---------------------------

Stadtteil Vahrenwald

Kindertagesstätte	Träger	Angebot	Plätze
Forum St. Joseph			
Isernhagener Strasse 63 30163 Hannover Telefon 0511 5903031 Kita-st.joseph@kath-kirche-hannover.de	Gesamtverband kath. Kirchen- gemeinden	Kindergarten	4 Integrations- plätze

3 | Stadtbezirk Bothfeld-Vahrenheide

Stadtteil Bothfeld

Kindertagesstätte	Träger	Angebot	Plätze
Freier Waldorfkindergarten Raphael			
Im Wiesenkampe 15 30659 Hannover Telefon 0511 6490922 info@waldorfkindergarten-bothfeld.de	Freier Waldorf- kindergarten Raphael e.V.	Krippe Kindergarten	Einzelintegration in der Krippe, 3 Integrationsplätze im Kindergarten
CJD-Kita Bothfeld			
Robinienweg 18 30659 Hannover Telefon 0511 56379566 Kita.bothfeld@cjd-hannover.de	Christliches Jugenddorfwerk Deutschland e.V.	Krippe Kindergarten	4 Integrations- plätze im Kindergarten

folgende Seite: Stadtteil Isernhagen-Süd, Sahlkamp, Vahrenheide



Stadtteil Isernhagen-Süd

Kindertagesstätte	Träger	Angebot	Plätze
Kindertagesstätte der St. Philippus-Gemeinde			
Große Heide 19 30657 Hannover Telefon 0511 6500894 kts.stphilippus.hannover@evlka.de	Ev.-luth. Stadtkirchen- verband	Kindergarten	4 Integrations- plätze

Stadtteil Sahlkamp

Kindertagesstätte	Träger	Angebot	Plätze
Familienzentrum Elmstraße			
Elmstraße 2 30657 Hannover Telefon 0511 602629 kita.elmstrasse@awo-hannover.de	Arbeiter- wohlfahrt	Krippe Kindergarten Hort	8 Integrations- plätze im Kindergarten

Kindertagesstätte Hägewiesen

Hägewiesen 50 30657 Hannover Telefon 0511 602259 info@kita-haegewiesen.de	Gemeinnützige Gesellschaft für paritätische Sozialarbeit	Krippe Kindergarten	4 Integrations- plätze im Kindergarten
--	---	------------------------	--

Stadtteil Vahrenheide

Kindertagesstätte	Träger	Angebot	Plätze
Familienzentrum Carl-Sonnenschein-Haus			
Chemnitzer Straße 3 30179 Hannover Telefon 0511 635423 kita-carl-sonnenschein-haus@caritas-hannover.de	Caritas- verband	Krippe Kindergarten Hort	4 Integrations- plätze im Kindergarten

4 | Stadtbezirk Buchholz-Kleefeld

Stadtteil Groß-Buchholz

Kindertagesstätte	Träger	Angebot	Plätze
Kindertagesstätte Haus Kunterbunt			
Neue-Land-Straße 140 30655 Hannover Telefon 0511 5476138 51.44.07@hannover-stadt.de	Stadt Hannover	Krippe Kindergarten Hort	Einzelintegration in Kindergarten und Hort

Kita Nikolaas-Tinbergen-Weg

Nikolaas-Tinbergen-Weg 4 30628 Hannover Telefon 0511 563278 info@Kita-ntw.de	Christliches Jugenddorfwerk Deutschland e.V.	Krippe Kindergarten Hort	4 Integrations- plätze im Kindergarten
---	--	--------------------------------	--

Hirtenkinder

Stadtfelddamm 66 30625 Hannover Telefon 0511 5327780 info@hirtenkinder.de	Krabbelnest Peppino e.V. in der MHH	Krippe Kindergarten	Einzelintegration in Krippe
--	---	------------------------	--------------------------------

Stadtteil Heideviertel

Kindertagesstätte	Träger	Angebot	Plätze
Rut-Bahlsen-Zentrum			
Heidering 73 30625 Hannover Telefon 0511 35333616 51.44.35@Hannover-Stadt.de	Stadt Hannover	Krippe Kindergarten Hort	4 Integrations- plätze in Krippe, 8 im Kindergarten, 4 im Hort

Stadtteil Roderbruch

Kindertagesstätte	Träger	Angebot	Plätze
Familienzentrum Rotekreuzstraße			
Rotekreuzstraße 23 A 30627 Hannover Telefon 0511 168-48727 51.44.06@Hannover-Stadt.de	Stadt Hannover	Krippe Kindergarten	4 Integrations- plätze im Kindergarten

5 | Stadtbezirk Misburg-Anderten

Stadtteil Anderten

Kindertagesstätte	Träger	Angebot	Plätze
Kita Forstkamp			
Am Forstkamp 15 C 30629 Hannover Telefon 0511 513166 integrative.kita@gib- hannover.de	Gemeinnützige Gesellschaft für integrative Behindertenarbeit (GIB)	Kindergarten	8 Integrations- plätze

Stadtteil Misburg-Nord

Kindertagesstätte	Träger	Angebot	Plätze
Kindertagesstätte Elfriede-Westphal-Haus			
Waldstraße 9 30629 Hannover Telefon 0511 584012 integrative.kita@gib- hannover.de	Gemeinnützige Gesellschaft für integrative Behindertenarbeit (GIB)	Kindergarten	8 Integrations- plätze

6 | Stadtbezirk Kirchrode-Bemerode-Wülferode

Stadtteil Bemerode

Kindertagesstätte	Träger	Angebot	Plätze
Elternkindergarten Kirchrode			
Bemeroder Straße 8 30559 Hannover Telefon 0511 526445 elternkiga-kirchrode@kila-ini.de	Eltern- kindergarten Kirchrode e.V.	Kindergarten	4 Integrations- plätze

Fortsetzung folgende Seite

Stadtteil Bemerode

Kindertagesstätte	Träger	Angebot	Plätze
Kita Bürgerstraße			
Bürgerstraße 22 30539 Hannover Telefon 0511 94067678 Kita_boergerstrasse@johanniter.de	Johanniter Unfallhilfe e.V.	Krippe Kindergarten	Einzelintegration in der Krippe, 4 Integrations- plätze im Kinder- garten

Kleine Kindertagesstätte Regenbogen

Jakobskamp 1 30539 Hannover Telefon 0511 5106986 post@kinderladen-regenbogen.de	Bürgerforum Bemerode- Kronsberg	Kindergarten	Einzelintegration
--	---------------------------------------	--------------	-------------------

Stadtteil Wülferode

Kindertagesstätte	Träger	Angebot	Plätze
Wülferoder Zwerge			
Kirchbichlerstraße 10 30539 Hannover Telefon 0511 514724 info@wuelferoderzwerge.de	Wülferoder Zwerge Eltern- initiative e.V.	Kindergarten	Einzelintegration

7 | Stadtbezirk Südstadt-Bult

Stadtteil Bult

Kindertagesstätte	Träger	Angebot	Plätze
Ev.-luth. Kindertagesstätte Rimpastraße			
Rimpastraße 4 30173 Hannover Telefon 0511 817270 info@melanchthon-kiga.de	Ev.-luth. Stadtkirchen- verband	Kindergarten	6 Integrations- plätze

Stadtteil Südstadt

Kindertagesstätte	Träger	Angebot	Plätze
Kindertagesstätte Freytagstraße			
Freytagstraße 14 30169 Hannover Telefon 0511 883201 kita.freytagstrasse@awo-hannover.de	Arbeiter- wohlfahrt	Krippe Kindergarten Hort	2 Integrations- plätze in der Krippe, 4 im Kindergarten

Waldorfkindergarten am Maschsee

Rudolf-von- Bennigsen-Ufer 70 C 30173 Hannover Telefon 0511 9805291 mail@waldorfkindergarten-maschsee.de	Waldorfkinder- garten am Maschsee e.V.	Kindergarten	4 Integrations- plätze
--	--	--------------	---------------------------

Fortsetzung folgende Seite

Stadtteil Südstadt

Kindertagesstätte	Träger	Angebot	Plätze
CJD-Kita			
Schlägerstraße 13 A 30171 Hannover Telefon 0511 23534665 kita.suedstadt@cjd-hannover.de	Christliches Jugenddorfwerk Deutschland e.V.	Krippe Kindergarten	4 Integrations- plätze im Kindergarten

8 | Stadtbezirk Döhren-Wülfel

Stadtteil Döhren

Kindertagesstätte	Träger	Angebot	Plätze
Kindertagesstätte St. Petri			
Brückstraße 3 30519 Hannover Telefon 0511 831013 kts.brueck.hannover@evlka.de	Ev.-luth. Stadtkirchen- verband	Krippe Kindergarten	8 Integrations- plätze im Kindergarten

Kinderbahnhof Wunderland

Zeißstraße 48 30519 Hannover Telefon 0511 984599-344 kita.kibawula@drk-hannover.de	Deutsches Rotes Kreuz	Krippe Kindergarten	4 Integrations- plätze im Kindergarten
---	--------------------------	------------------------	--

Stadtteil Mittelfeld

Kindertagesstätte	Träger	Angebot	Plätze
Mira-Lobe-Kinderinsel			
An der Weidenkirche 10 30519 Hannover Telefon 0172 3555797 mira-lobe-kinderinsel@diakovere.de	Diakovere Anna- stift, Leben und Lernen gGmbH	Krippe Kindergarten	3 Integrations- plätze in der Krippe, 4 im Kindergarten

Zentrum für frühe Begabung und Förderung

Gundelachweg 7 30519 Hannover Telefon 0511 878390 mail@cjd-Hannover.de	CJD e.V.	Kindergarten	6 Integrations- plätze
---	----------	--------------	---------------------------

Kita der St. Eugenius Kirchengemeinde

Spittastraße 6 30519 Hannover Telefon 0511 865666 kita.st.eugenius@htp-tel.de	Gesamtverband kath. Kirchen- gemeinden	Kindergarten	8 Integrations- plätze
--	--	--------------	---------------------------

Stadtteil Waldheim

Kindertagesstätte	Träger	Angebot	Plätze
Kindergarten Waldheim			
Am Schafbrinke 76 30519 Hannover Telefon 0511 837626 info@kindergarten-waldheim.de	Kindergarten Waldheim e.V.	Kindergarten	3 Integrations- plätze

9 | Stadtbezirk Ricklingen

Stadtteil Bornum

Kindertagesstätte	Träger	Angebot	Plätze
Janusz-Korczak-Kita			
Hudeplan 49 30453 Hannover Telefon 0511 462835 kts.janusz-korczak.bornum@evlka.de	Ev.-luth. Stadtkirchen- verband	Krippe Kindergarten	12 Integrations- plätze in alters- übergreifenden Gruppen

Stadtteil Oberricklingen

Kindertagesstätte	Träger	Angebot	Plätze
Familienzentrum Gronostraße			
Gronostraße 9 C 30459 Hannover Telefon 0511 168-49587 51.44.13@hannover-stadt.de	Stadt Hannover	Krippe Kindergarten Hort	4 Integrations- plätze im Kindergarten

Stadtteil Wettbergen

Kindertagesstätte	Träger	Angebot	Plätze
Kita Tresckowstraße			
Tresckowstraße 82 30457 Hannover Telefon 0511 436925 kita.tresckowstrasse@awo-hannover.de	Arbeiterwohl- fahrt Region Hannover e.V.	Krippe Kindergarten Hort	4 Integrations- plätze im Kindergarten

10 | Stadtbezirk Linden-Limmer

Stadtteil Limmer

Kindertagesstätte	Träger	Angebot	Plätze
Limmerlinge			
Tegtmeyerstraße 5 30453 Hannover Telefon 0511 5687707 team@limmerlinge.de	Limmerlinge e.V.	Krippe	Einzelintegration

Stadtteil Linden-Nord

Kindertagesstätte	Träger	Angebot	Plätze
Kinderladen Drachenkinder			
Walter-Ballhause-Straße 12 30451 Hannover Telefon 0511 4582638 drachenkinder@kila-ini.de	Kinderladen Drachenkinder e.V.	Kindergarten	4 Integrations- plätze

Fortsetzung folgende Seite

Stadtteil Linden-Nord

Kindertagesstätte	Träger	Angebot	Plätze
Lauseengel			
Fortunastraße 13 30451 Hannover Telefon 0511 5362599 info@lauseengel.de	Lauseengel e.V.	Krippe	Einzelintegration

Kinderladen Lütje Liga

Zur Bettfedernfabrik 3 30451 Hannover Telefon 0511 446820 luetje-liga@kila-ini.de	Lütje Liga e.V.	Krippe Kindergarten	3 Integrations- plätze im Kindergarten
--	-----------------	------------------------	--

Stadtteil Linden-Mitte

Kindertagesstätte	Träger	Angebot	Plätze
Kinderladen Wittekids			
Eleonorenstraße 15 30449 Hannover Telefon 0511 453170 vorstand.jugendamt@wittekids.de	Verein für Kinderkultur e.V.	Kindergarten	4 Integrations- plätze

Krabbelgruppe Wittekids

Eleonorenstraße 19 A 30449 Hannover Telefon 0511 456586 vorstand.jugendamt@wittekids.de	Verein für Kinderkultur e.V.	Krippe	Einzelintegration
--	---------------------------------	--------	-------------------

Schülerladen Wittekids

Lichtenbergplatz 6 30449 Hannover Telefon 0511 455694 vorstand.jugendamt@wittekids.de	Verein für Kinderkultur e.V.	Hort	Einzelintegration
--	---------------------------------	------	-------------------

Kinderladen Nieschlagstraße

Nieschlagstraße 28 30449 Hannover Telefon 0511 94067324 kinderladen@lindener-elnerninitiative.de	Lindener Elterninitiative e.V.	Kindergarten	4 Integrations- plätze
---	--------------------------------------	--------------	---------------------------

Kindertagesstätte Posthornstraße

Posthornstraße 30 A 30449 Hannover Telefon 0511 168-43961 51.44.31@hannover-stadt.de	Stadt Hannover	Krippe Kindergarten Hort	4 Integrations- plätze im Kindergarten
---	-------------------	--------------------------------	--

Die Kurzen

Stephanusstraße 25 30449 Hannover Telefon 0511 440725 krabbelstube@htp-tel.de	Lindener Elterninitiative e.V.	Krippe	2 Integrations- plätze
--	--------------------------------------	--------	---------------------------

folgende Seite: Stadtteil Linden-Süd

Stadtteil Linden-Süd

Kindertagesstätte	Träger	Angebot	Plätze
Familienzentrum St. Vinzenz			
Allerweg 9 30449 Hannover Telefon 0511 443053 Kita-St.Vinzenz@caritas-hannover.de	Caritas- verband	Kindergarten Hort	8 Integrations- plätze im Kindergarten, 1 bis 4 im Hort

SchülerInnenladen Linden-Mitte

Godehardstraße 4 30449 Hannover Telefon 0511 440816 dieteichfroesche@aol.de	SchülerInnen- laden Linden- Mitte e.V.	Hort	Einzelintegration
--	--	------	-------------------

Kontaktkindergarten

Weberstraße 10 30449 Hannover Telefon 0511 442813 kiga-weberhaus@lebenshilfe-hannover.de	Lebenshilfe gGmbH	Kindergarten	4 Integrations- plätze, 6 heil- pädagogische Plätze
---	----------------------	--------------	--

11 | Stadtbezirk Ahlem-Badenstedt-Davenstedt

Stadtteil Ahlem

Kindertagesstätte	Träger	Angebot	Plätze
Kindertagesstätte Am Ahlemer Holz			
Am Ahlemer Holz 19 30453 Hannover Telefon 0511 76815550 info@kita-aah.de	Gemeinnützige Gesellschaft für paritätische Sozialarbeit	Krippe Kindergarten	Einzelintegration in der Krippe, 4 Integrations- plätze im Kindergarten

Stadtteil Badenstedt

Kindertagesstätte	Träger	Angebot	Plätze
Kita der Paul-Gerhardt-Kirchengemeinde			
Eichenfeldstraße 12 30445 Hannover Telefon 0511 494603 kts.paul-gerhardt.hannover@evlka.de	Ev.-luth. Stadtkirchen- verband	Kindergarten	4 Integrations- plätze im Kindergarten

Stadtteil Davenstedt

Kindertagesstätte	Träger	Angebot	Plätze
Kita Freboldstraße			
Freboldstraße 25 30455 Hannover Telefon 0511 498215 51.44.21@Hannover-Stadt.de	Stadt Hannover	Kindergarten Hort	4 Integrations- plätze im Kindergarten

12 | Stadtbezirk Herrenhausen-Stöcken

Stadtteil Stöcken

Kindertagesstätte	Träger	Angebot	Plätze
Kindertagesstätte Hogrefestraße			
Hogrefestraße 43 A 30419 Hannover Telefon 0511 97937511 51.44.39@hannover-stadt.de	Stadt Hannover	Krippe Kindergarten	4 Integrations- plätze im Kindergarten

Ev.-luth. Familienzentrum an der Corvinuskirche

Moorhoffstraße 28 A 30419 Hannover Telefon 0511 752520 kts.corvinus.hannover@evlka.de	Ev.-luth. Stadtkirchen- verband	Kindergarten	12 Integrations- plätze
--	---------------------------------------	--------------	----------------------------

Stadtteil Ledeburg

Kindertagesstätte	Träger	Angebot	Plätze
Kita Entenfangweg			
Entenfangweg 25 30419 Hannover Telefon 0511 9791244 info@kita-entenfangweg.de	Gemeinnützige Gesellschaft für paritätische Sozialarbeit	Krippe Kindergarten Hort	Einzelintegration im Kindergarten

Stadtteil Herrenhausen

Kindertagesstätte	Träger	Angebot	Plätze
Kita Berggartenstraße			
Berggartenstraße 2 A 30419 Hannover Telefon 0511 2710071 Kita.berggarten@drk-hannover.de	Deutsches Rotes Kreuz	Krippe Kindergarten	4 Integrations- plätze im Kindergarten



13 | Stadtbezirk Nord

Stadtteil Hainholz

Kindertagesstätte	Träger	Angebot	Plätze
Ev.-luth. Kindertagesstätte Hainholz			
Hüttenstraße 24 30165 Hannover Telefon 0511 3520086 kts.hainholz.hannover@evlka.de	Ev.-luth. Stadtkirchen- verband	Krippe Kindergarten	8 Integrations- plätze im Kindergarten

Kindertagesstätte Vinnhorster Weg

Vinnhorster Weg 152 30165 Hannover Telefon 0511 371467 51.44.24@Hannover-Stadt.de	Stadt Hannover	Krippe Kindergarten	3 Integrations- plätze in der Krippe, 8 im Kindergarten
--	-------------------	------------------------	--

Stadtteil Vinnhorst

Kindertagesstätte	Träger	Angebot	Plätze
Kindertagesstätte Fischteichweg			
Fischteichweg 1 30419 Hannover Telefon 0511 789115 51.44.23@Hannover-Stadt.de	Stadt Hannover	Krippe Kindergarten Hort	Einzelintegration im Kindergarten

Stadtteil Nordstadt

Kindertagesstätte	Träger	Angebot	Plätze
Kindertagesstätte Herrenhäuser Kirchweg			
Herrenhäuser Kirchweg 14 30167 Hannover Telefon 0511 168-39984 51.44.29@hannover-stadt.de	Stadt Hannover	Krippe Kindergarten Hort	3 Integrations- plätze in der Krippe, 8 im Kindergarten

Kindertagesstätte Möhringsberg

Möhringsberg 5 30167 Hannover Telefon 0511 168-39984 51.44.29@hannover-stadt.de	CJD e.V.	Krippe Kindergarten	3 Integrations- plätze in der Krippe, 4 im Kindergarten
--	----------	------------------------	--

Kinderladen Warstraße

Warstraße 10 30167 Hannover Telefon 0511 7010723 info@kinderladen-warstrasse.de	Kinderladen Warstraße e.V.	Kindergarten	4 Integrations- plätze
--	-------------------------------	--------------	---------------------------



Heilpädagogische Kindertagesstätten

Stadtteil Limmer

Kindertagesstätte	Träger	Angebot	Plätze
-------------------	--------	---------	--------

Hör- und Sprachheilkindertagesstätte Ratswiese

Ratswiese 3 30453 Hannover Telefon 0511 2105225 kita.ratswiese@awo-hannover.de	Arbeiter- wohlfahrt	Kindergarten	56 für hör- und sprachbehinderte Kinder
---	------------------------	--------------	---

Stadtteil Nordhafen

Kindertagesstätte	Träger	Angebot	Plätze
-------------------	--------	---------	--------

Heilpädagogische Kindertagesstätte Forst Mecklenheide

Schulenburg Landstraße 333 30419 Hannover Telefon 0511 74019760 kiga-mecklenheide@Lebenshilfe-Hannover.de	Lebenshilfe gGmbH	Kindergarten	60 für geistig- und mehrfach- behinderte Kinder
--	----------------------	--------------	---

Stadtteil Oberricklingen

Kindertagesstätte	Träger	Angebot	Plätze
-------------------	--------	---------	--------

AWO-Kita Levester Straße

Levester Straße 28 30459 Hannover Telefon 0511 2330035 kita.levesterstrasse@awo-hannover.de	Arbeiter- wohlfahrt	Kindergarten	16 für sprach- entwicklungs- verzögerte Kinder
--	------------------------	--------------	--

Stadtteil Waldheim

Kindertagesstätte	Träger	Angebot	Plätze
-------------------	--------	---------	--------

Sonderkindergarten für autistische Kinder

Bemeroder Straße 8 30559 Hannover Telefon 0511 9057900 elternkiga-kirchrode@kila-ini.de	Therapiezent. für autistische Kinder gGmbH (THZ)	Kindergarten	8 für autistische Kinder
--	--	--------------	-----------------------------

Stadt Laatzen

Kindertagesstätte	Träger	Angebot	Plätze
-------------------	--------	---------	--------

Kindergarten an der Freien Martinsschule

Am Südtor 15 30880 Laatzen Telefon 0511 821996-30 kontakt@freie- martinsschule.de	Hilfe für Seelenpflege- bedürftige Menschen e.V.	Kindergarten	10 für seelisch, geistig und sozial behinderte Kinder
---	---	--------------	---

Förderschulen

Sonderpädagogische Förderung kann sowohl in der Regelschule als auch in der Förderschule erfolgen. Die Erziehungsberechtigten schulpflichtiger Kinder können in der zuständigen Grundschule einen Antrag auf sonderpädagogischen Förderbedarf für ihr Kind stellen.

Schwerpunkt emotionale und soziale Entwicklung

Stadtteil Bult

Anschrift / Mail	Telefon	Angebot
Schule auf der Bult		
Janusz-Korczak-Allee 7 30173 Hannover anfrage@schule-auf-der-bult.de	0511 168-44250	Schwerpunkt emotionale und soziale Entwicklung
Ludolf-Wilhelm-Fricke-Schule		
Kirchröder Straße 45 N 30625 Hannover lwfschule@stephansstift.de	0511 5353-273	Schwerpunkte emotionale und soziale Entwicklung, Lernen und geistige Entwicklung

Schwerpunkt geistige Entwicklung

Stadtteil Groß-Buchholz

Anschrift / Mail	Telefon	Angebot
Heinrich-Ernst-Stötzner-Schule		
Neue-Land-Straße 27 30655 Hannover sos-h.e.stoetzner@region-hannover.de	0511 168-48773	Schwerpunkt geistige Entwicklung

Stadtteil Stöcken

Anschrift / Mail	Telefon	Angebot
Wilhelm-Schade-Schule		
Freudenthalstraße 10 C 30419 Hannover wilh-schade-schule@gmx.de	0511 168-49359	Schwerpunkt geistige Entwicklung

Schwerpunkt Hören

Stadtteil Südstadt

Anschrift / Mail	Telefon	Angebot
Hartwig-Claußen-Schule		
Altenbekener Damm 79 30173 Hannover foes-h.claussen@region-hannover.de	0511 22064212	Schwerpunkt Hören

Schwerpunkt körperliche und motorische Entwicklung

Stadtteil Mittelfeld

Anschrift / Mail	Telefon	Angebot
Werner-Dicke-Schule im Annastift Leben und Lernen gGmbH		
Wülfeler Straße 60 B 30539 Hannover werner-dicke-schule@ddh-gruppe.de	0511 878950	Schwerpunkt körperliche und motorische Entwicklung

Schwerpunkt Lernen

Stadtteil Bothfeld

Anschrift / Mail	Telefon	Angebot
Erich-Kästner-Schule		
Ebelingstraße 3 30659 Hannover soserichkaestnerschule@hannover-stadt.de	0511 168-48263	Schwerpunkt Lernen

Stadtteil Kleefeld

Anschrift / Mail	Telefon	Angebot
Maximilian-Kolbe-Schule		
Nackenberg Straße 4 30625 Hannover sos.max@hannover-stadt.de	0511 168-48786	Schwerpunkt Lernen

Stadtteil List

Anschrift / Mail	Telefon	Angebot
Albrecht-Dürer-Schule		
Am Welfenplatz 3 30161 Hannover sosalbrechtduerer@Hannover-Stadt.de	0511 168-44870	Schwerpunkt Lernen

Stadtteil Oberricklingen

Anschrift / Mail	Telefon	Angebot
Martin-Luther-King-Schule		
Pyrmonter Straße 2 30459 Hannover sos.martinlutherking@hannover-stadt.de	0511 168-49640	Schwerpunkt Lernen

Stadtteil Wülfel

Anschrift / Mail	Telefon	Angebot
Christian-Andersen-Schule		
Loccumer Straße 46 30519 Hannover soschristianandersenschule@hannover-stadt.de	0511 168-49126	Schwerpunkt Lernen

Schwerpunkt Sehen

Stadtteil Kirchrode

Anschrift / Mail	Telefon	Angebot
Landesbildungszentrum für Blinde Bleekstraße 22 30559 Hannover webkontakt@lbzb.de	0511 5247-204	Schwerpunkt Sehen

Stadtteil Südstadt

Anschrift / Mail	Telefon	Angebot
Franz-Mersi-Schule Altenbekener Damm 79 30173 Hannover foes-f.mersi@region-hannover.de	0511 22064214	Schwerpunkt Sehen

Schwerpunkt Sprache

Stadtteil Groß-Buchholz

Anschrift / Mail	Telefon	Angebot
Albert-Liebmann-Schule Paracelsusweg 12 30655 Hannover foes-a.liebmann@region-hannover.de	0511 168-48214	Schwerpunkt Sprache

Schwerpunkt Taubblinde

Stadtteil Kirchrode

Anschrift / Mail	Telefon	Angebot
Bildungszentrum für Taubblinde Albert-Schweitzer-Hof 27 30559 Hannover info@taubblindenwerk.de	0511 51008-0	Schwerpunkt Taubblinde

Förderschulen in der Region

Stadt Laatzen

Anschrift / Mail	Telefon	Angebot
Freie Martinsschule Hannover-Laatzen Am Südtor 15 30880 Hannover-Laatzen kontakt@freie-martinsschule.de	0511 821996-30	Schwerpunkt geistige Entwicklung und Lernen, Emotionale und soziale Entwicklung

Häufig gestellte Fragen und Adressen



Was sind heilpädagogische Kindertagesstätten?

Heilpädagogische Kindertagesstätten haben grundsätzlich kleinere Gruppen und verfügen über eine spezielle Ausstattung zur Versorgung und Betreuung der Kinder. In den Gruppen werden ausschließlich Kinder mit Behinderungen gefördert. Die Gruppengröße beläuft sich auf sechs bis acht Plätze für Kinder ab Vollendung des dritten Lebensjahres.

Was sind Kindertagesstätten mit integrativen Gruppen?

Für Kinder unter drei Jahren gibt es Kindertagesstätten mit Krippen-, für Kinder von drei bis sechs Jahren Kindergarten- und für Schulkinder Hortgruppen, die integrativ arbeiten. In diesen Einrichtungen werden Kinder mit und ohne Behinderung gemeinsam betreut und gefördert. Zusätzlich zu den sozialpädagogischen Fachkräften stehen hier heilpädagogische Fachkräfte für die Förderung der Kinder mit Behinderungen zur Verfügung.

Wie bekomme ich einen Integrationsplatz für mein Kind?

Unter welchen Bedingungen ein Integrationsplatz zur Verfügung gestellt werden kann, ist im Regionalkonzept der Landeshauptstadt Hannover „Gemeinsame Erziehung behinderter und nicht behinderter Kinder“ geregelt.

Zunächst stellen die Personensorgeberechtigten einen Antrag auf Kostenübernahme bei der

**Landeshauptstadt Hannover | Fachbereich Soziales
Eingliederungshilfe für Menschen mit Behinderung**
Hamburger Allee 25 | 30159 Hannover

Telefonische Auskünfte erhalten Sie unter der Rufnummer 0511 168-41457 oder -45263. Anfragen per E-Mail richten Sie bitte an 50.2EGH@hannover-stadt.de.

Von dort erhalten Sie weitere Informationen und der individuelle heilpädagogische Förderbedarf des Kindes wird in Kooperation mit dem Fachbereich Teilhabe der Region Hannover geprüft und ggf. festgestellt.

Die Vermittlung der integrativen Betreuungsplätze erfolgt bei Bedarf durch den Fachbereich Jugend und Familie (Anschrift und weitere Kontaktdaten auf Seite 3 im Einleitungstext). Dort werden Ihnen ggf. Kindertagesstätten mit freien integrativen Betreuungsplätzen genannt. Im Anschluss nehmen Sie bitte direkt Kontakt zu den jeweiligen Einrichtungen auf. Im Rahmen der wohnortnahen Betreuung nehmen integrative Kindertagesstätten vorrangig Kinder des jeweiligen Stadtbezirkes auf.

Landeshauptstadt

Hannover

**LANDESHAUPTSTADT HANNOVER
DER OBERBÜRGERMEISTER**

Fachbereich Jugend und Familie

FamilienServiceBüro

Joachimstraße 8

30159 Hannover

Telefon 0511 168-43535

Telefax 0511 168-41170

E-Mail familienservicebuero@hannover-stadt.de

www.hannover.de/familie

www.kinderbetreuung-hannover.de

Redaktion

Anna Schommer, Alexandra Schulze

Fotos

iStockphoto

Gestaltung

büro fuchsundhase, Hannover

Druck

Linden-Druck, Hannover

Stand

September 2021

**FAMILIEN
LEBEN IN
HANNOVER**



www.hannover.de/familie
www.kinderbetreuung-hannover.de