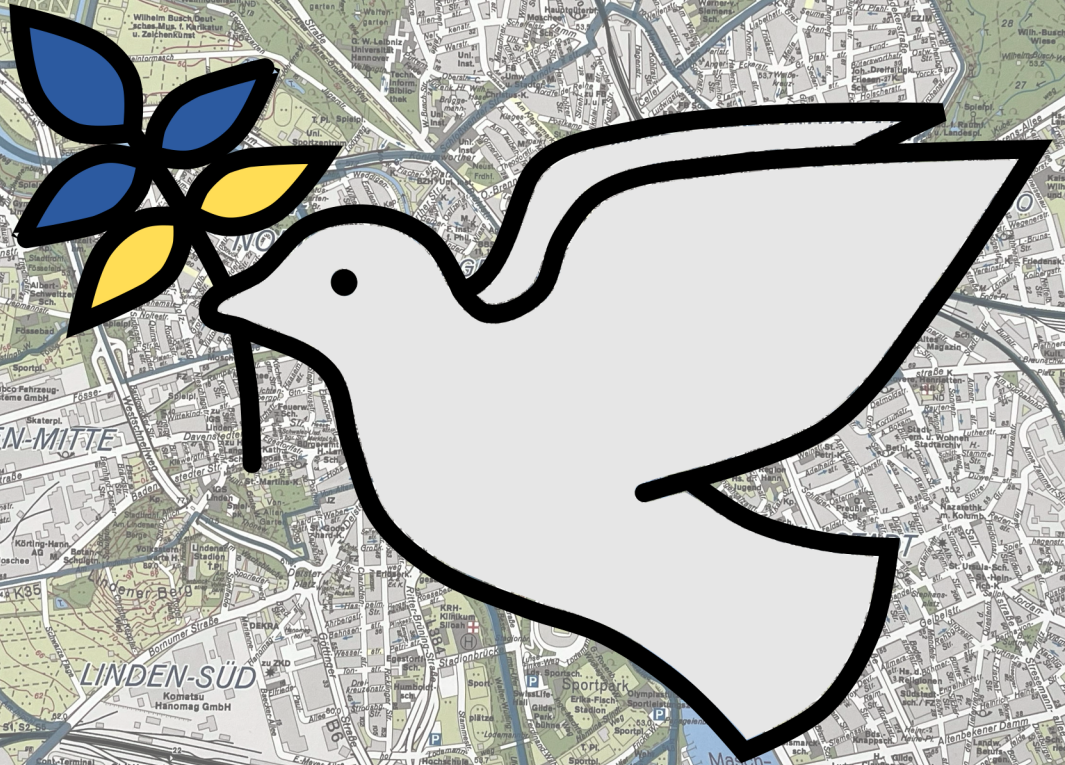


**HAN
NOVER
ER**



Ukrainer*innen in der Landeshauptstadt Hannover

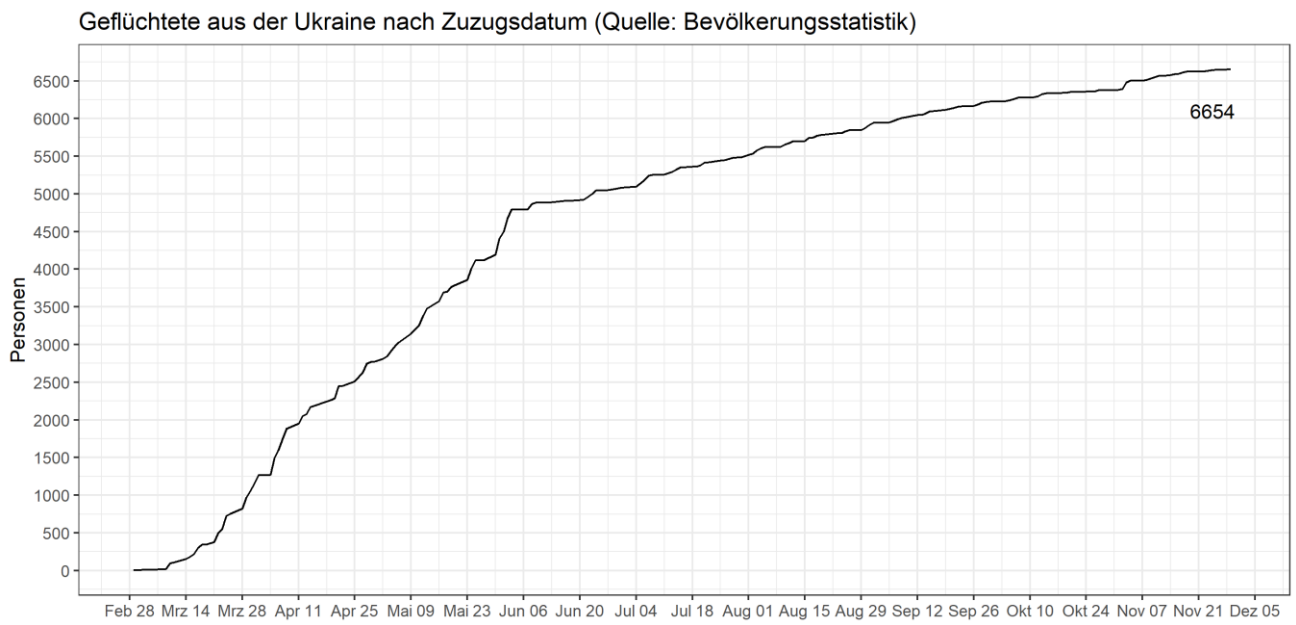
Statistische Berichte der Landeshauptstadt Hannover

LANDESHAUPTSTADT HANNOVER

Geflüchtete aus der Ukraine zum 30.11.2022

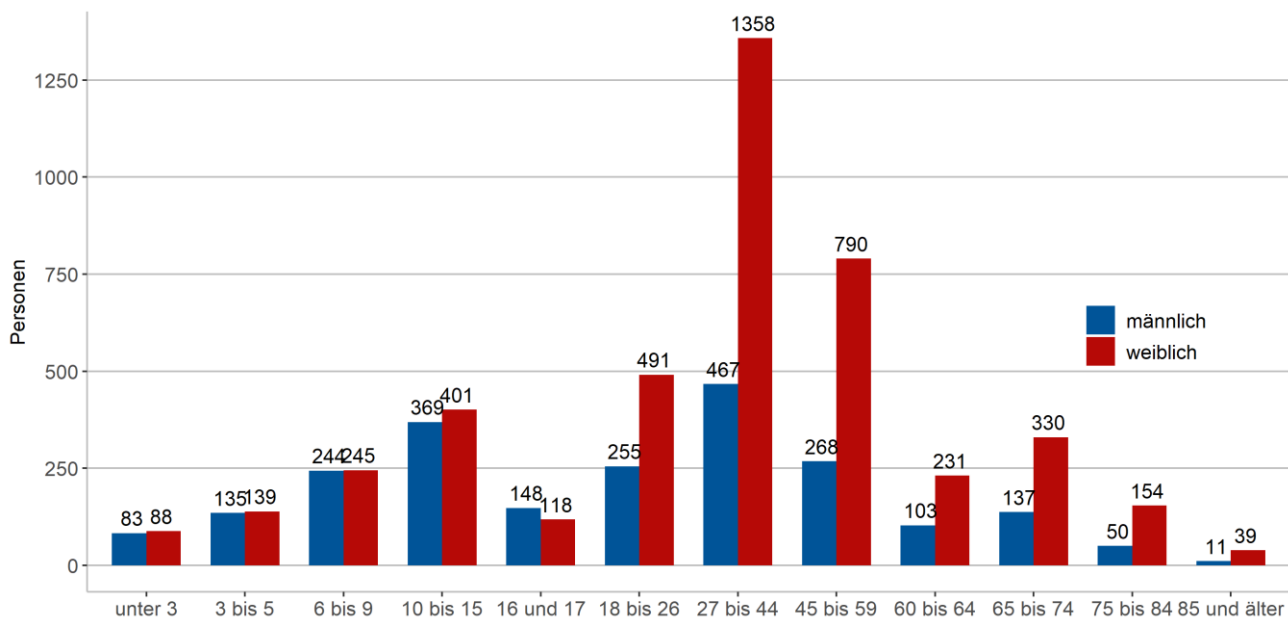
Zuzug aus der Ukraine seit Kriegsbeginn.....	2
Geflüchtete aus der Ukraine nach Altersgruppen und Geschlecht	3
Geflüchtete aus der Ukraine in den Stadtteilen	4
Kinder Geflüchteter in städtischen Krippen und Kindergärten	6
Geflüchtete Kinder und Jugendliche an Schulen in Trägerschaft der Landeshauptstadt Hannover ...	6
Ansprechpartner*in	7
Methodische Hinweise	7

Zuzug aus der Ukraine seit Kriegsbeginn



Geflüchtete aus der Ukraine nach Altersgruppen und Geschlecht

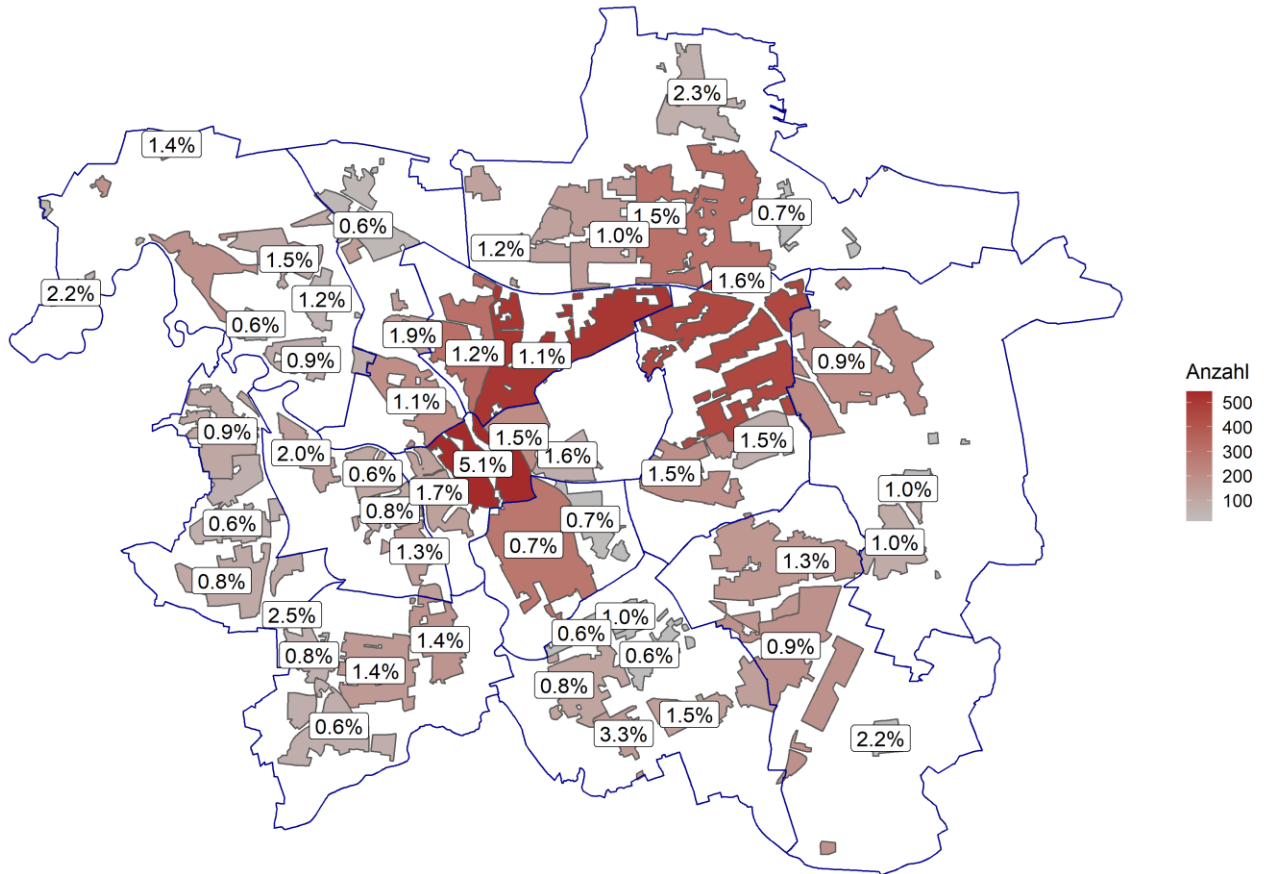
Alter in Jahren	Insgesamt	darunter	
		männlich	weiblich
unter 3	171 (100.0%)	83 (48.5%)	88 (51.5%)
3 bis 5	274 (100.0%)	135 (49.3%)	139 (50.7%)
6 bis 9	489 (100.0%)	244 (49.9%)	245 (50.1%)
10 bis 15	770 (100.0%)	369 (47.9%)	401 (52.1%)
16 und 17	266 (100.0%)	148 (55.6%)	118 (44.4%)
18 bis 26	746 (100.0%)	255 (34.2%)	491 (65.8%)
27 bis 44	1825 (100.0%)	467 (25.6%)	1358 (74.4%)
45 bis 59	1058 (100.0%)	268 (25.3%)	790 (74.7%)
60 bis 64	334 (100.0%)	103 (30.8%)	231 (69.2%)
65 bis 74	467 (100.0%)	137 (29.3%)	330 (70.7%)
75 bis 84	204 (100.0%)	50 (24.5%)	154 (75.5%)
85 und älter	50 (100.0%)	11 (22.0%)	39 (78.0%)
Insgesamt	6654 (100.0%)	2270 (34.1%)	4384 (65.9%)



Geflüchtete aus der Ukraine in den Stadtteilen

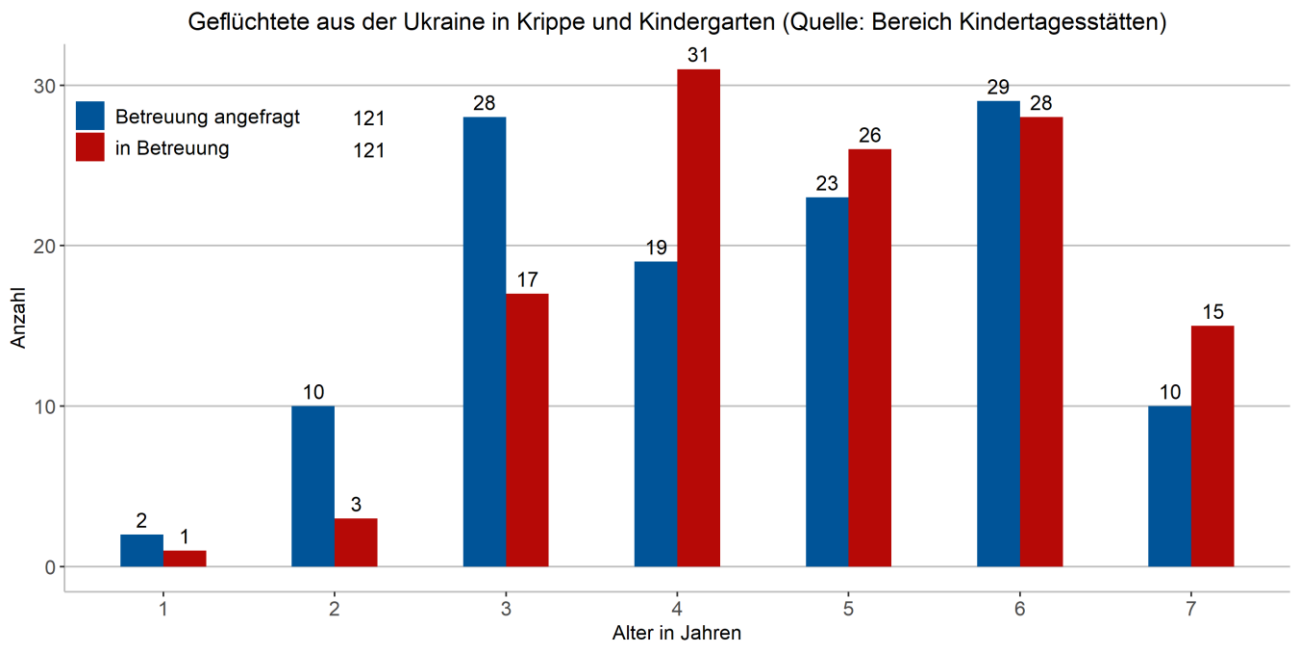
Geflüchtete aus der Ukraine am 30.11.2022

Anteil an Bevölkerung zum 31.12.2021 (in Prozent) sowie Anzahl zum 30.11.2022

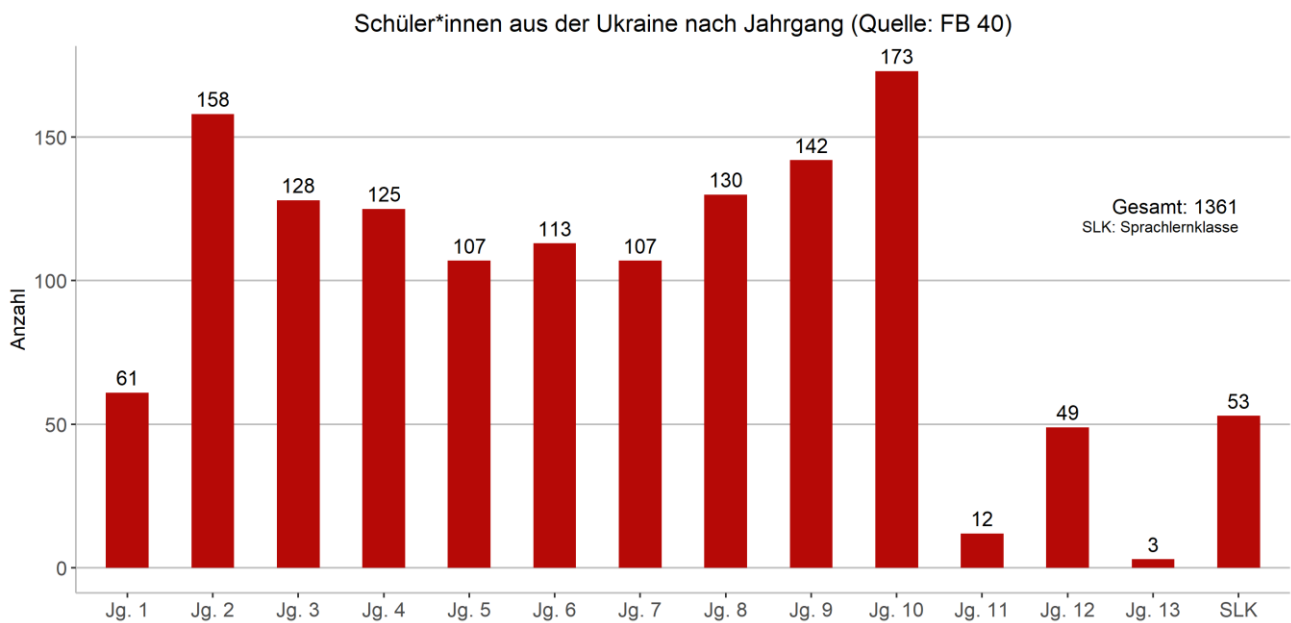


Zugezogene aus Ukraine nach Stadtteilen				
Stadtbezirk	Stadtteil	Bevölkerung zum 31.12.2021	Zugezogene aus Ukraine seit 01.03.2022	Anteil an Bevölkerung zum 31.12.2021
01 Mitte	01 Mitte	10.687	545	5.1%
	02 Calenberger Neustadt	7.378	126	1.7%
	08 Zoo	4.922	78	1.6%
	09 Oststadt	14.011	205	1.5%
	Gesamt	36.998	954	2.6%
02 Vahrenwald-List	10 List	46.105	512	1.1%
	11 Vahrenwald	25.115	309	1.2%
	Gesamt	71.220	821	1.2%
03 Bothfeld-Vahrenheide	12 Vahrenheide	9.808	121	1.2%
	21 Sahlkamp	14.246	142	1.0%
	22 Bothfeld	20.778	306	1.5%
	24 Lahe	2.189	15	0.7%
	48 Isernhagen-Süd	3.005	69	2.3%
	Gesamt	50.026	653	1.3%
04 Buchholz-Kleefeld	25 Groß-Buchholz	28.628	456	1.6%
	26 Kleefeld	12.718	193	1.5%
	27 Heideviertel	4.944	76	1.5%
	Gesamt	46.290	725	1.6%
05 Misburg-Anderten	50 Misburg-Nord	23.369	210	0.9%
	51 Misburg-Süd	2.745	28	1.0%
	52 Anderten	7.855	82	1.0%
	Gesamt	33.969	320	0.9%
06 Kirchrode-Bemerode-Wülferode	28 Kirchrode	12.127	160	1.3%
	47 Bemerode	19.486	183	0.9%
	53 Wülferode	966	21	2.2%
	Gesamt	32.579	364	1.1%
07 Südstadt-Bult	04 Südstadt	40.557	286	0.7%
	07 Bult	3.209	23	0.7%
	Gesamt	43.766	309	0.7%
08 Döhren-Wülfel	05 Waldhausen	2.267	14	0.6%
	06 Waldheim	1.746	17	1.0%
	29 Döhren	13.569	115	0.8%
	30 Seelhorst	3.583	23	0.6%
	31 Wülfel	4.409	147	3.3%
	32 Mittelfeld	9.159	134	1.5%
	Gesamt	34.733	450	1.3%
09 Ricklingen	39 Bornum	1.397	35	2.5%
	40 Ricklingen	12.917	175	1.4%
	41 Oberricklingen	10.610	153	1.4%
	42 Mühlenberg	7.448	63	0.8%
	43 Wettbergen	13.091	74	0.6%
	Gesamt	45.463	500	1.1%
10 Linden-Limmer	33 Linden-Nord	16.141	99	0.6%
	34 Linden-Mitte	12.183	92	0.8%
	35 Linden-Süd	9.960	134	1.3%
	36 Limmer	6.283	123	2.0%
	Gesamt	44.567	448	1.0%
11 Ahlem-Badenstedt-Davenstedt	37 Davenstedt	10.666	67	0.6%
	38 Badenstedt	12.159	93	0.8%
	44 Ahlem	11.167	99	0.9%
	Gesamt	33.992	259	0.8%
12 Herrenhausen-Stöcken	14 Herrenhausen	8.401	77	0.9%
	15 Burg	3.717	43	1.2%
	16 Leinhausen	3.592	23	0.6%
	17 Ledeburg	6.382	95	1.5%
	18 Stöcken	12.861	179	1.4%
	19 Marienwerder	2.422	54	2.2%
Gesamt	37.375	471	1.3%	
13 Nord	03 Nordstadt	17.429	199	1.1%
	13 Hainholz	7.512	140	1.9%
	45 Vinnhorst	7.328	41	0.6%
	Gesamt	32.269	380	1.2%
Landeshauptstadt Hannover	Insgesamt	543.247	6.654	1.2%

Kinder Geflüchteter in städtischen Krippen und Kindergärten



Geflüchtete Kinder und Jugendliche an Schulen in Trägerschaft der Landeshauptstadt Hannover



Ansprechpartner*in

Die Daten werden von der Statistikstelle der Landeshauptstadt Hannover zusammengetragen und aufbereitet.

Ansprechpartner*in ist

Dr. Katrin John

<mailto:katrin.john@hannover-stadt.de>

0511/16840919

Methodische Hinweise

Die Daten entstammen folgenden Quellen:

- **Bevölkerungsstatistik auf Basis der Einwohner*innenmeldedaten.** Hier gilt die Einschränkung, dass Aussagen nur für diejenigen Personen möglich sind, die einen gültigen Aufenthaltstitel haben und in dem Zuge gemeldet sind. Es gibt jedoch einerseits einen Verzug zwischen Titelvergabe und Einarbeitung der Meldedaten und andererseits einen leichten Überhang an noch nicht gemeldeten Personen. Die Daten stellen also eine Untergrenze dar, erlauben aber Aussagen zur demografischen Zusammensetzung und kleinräumigen Verteilung im Stadtgebiet. Die Daten beziehen sich immer auf die Bevölkerung am Ort der Hauptwohnung und sind unrevidiert.
- **Daten des Fachbereichs Schule** zu gemeldeten Schüler*innen an Schulen in Trägerschaft der LHH. Über die Staatsangehörigkeit von Schüler*innen hält die Landeshauptstadt Hannover grundsätzlich keine Zahlen vor. Zur besseren Koordination der Verwaltung im Zusammenhang mit dem Zuzug von geflüchteten Ukrainer*innen werden allerdings aus der Ukraine seit Kriegsbeginn geflüchtete Schüler*innen bei Anmeldung durch die Schulen in städtischer Träger*innenschaft an den Fachbereich Schule gemeldet.
- **Daten des Bereichs Kindertagesstätten** zu Kindern in Betreuung bzw. angefragten Betreuungsplätzen.