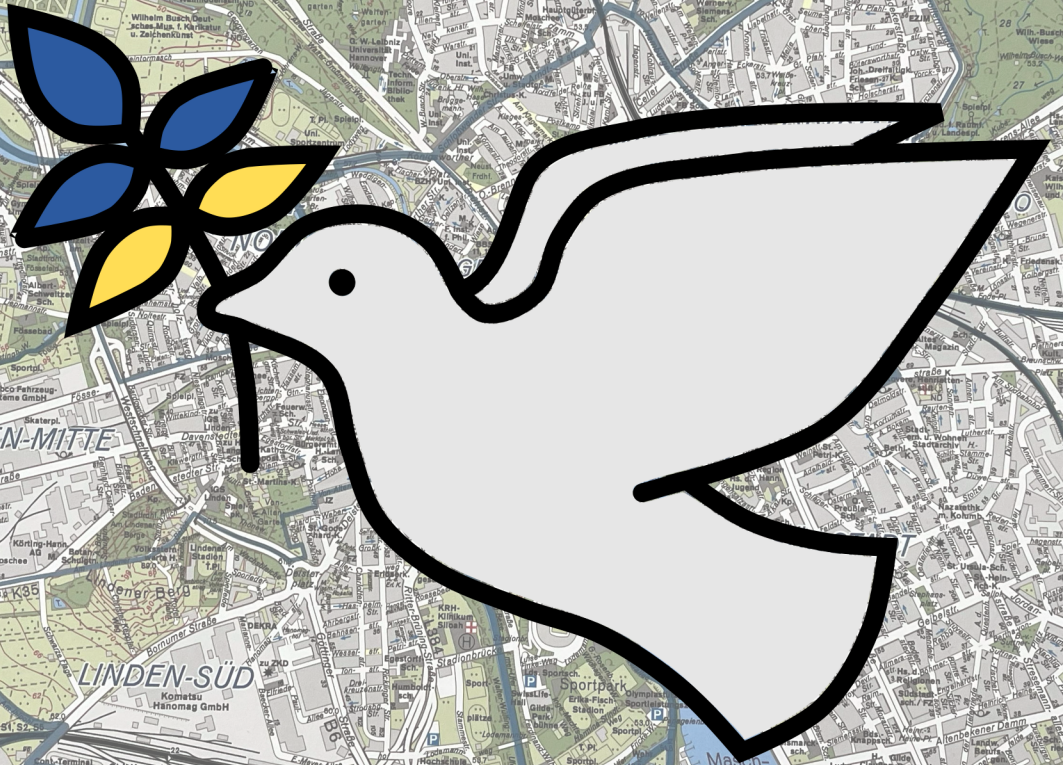


**HAN
NOVER
ER**



Ukrainer*innen in der Landeshauptstadt Hannover

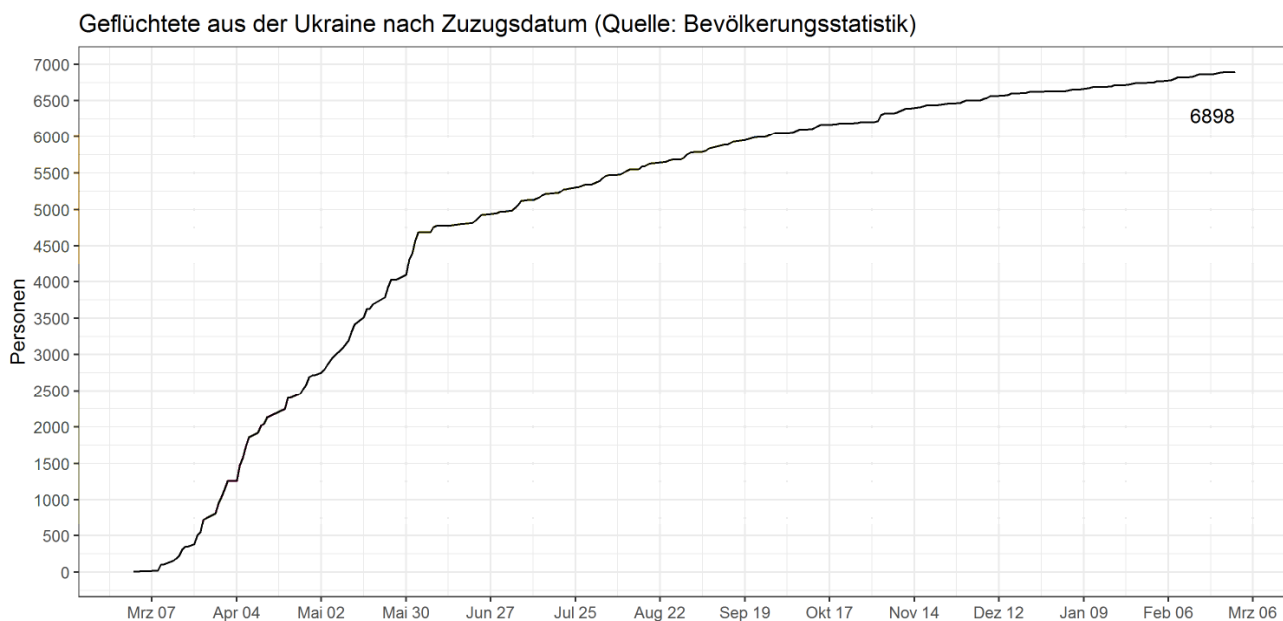
Statistische Berichte der Landeshauptstadt Hannover

LANDESHAUPTSTADT HANNOVER

Geflüchtete aus der Ukraine zum 28.02.2023

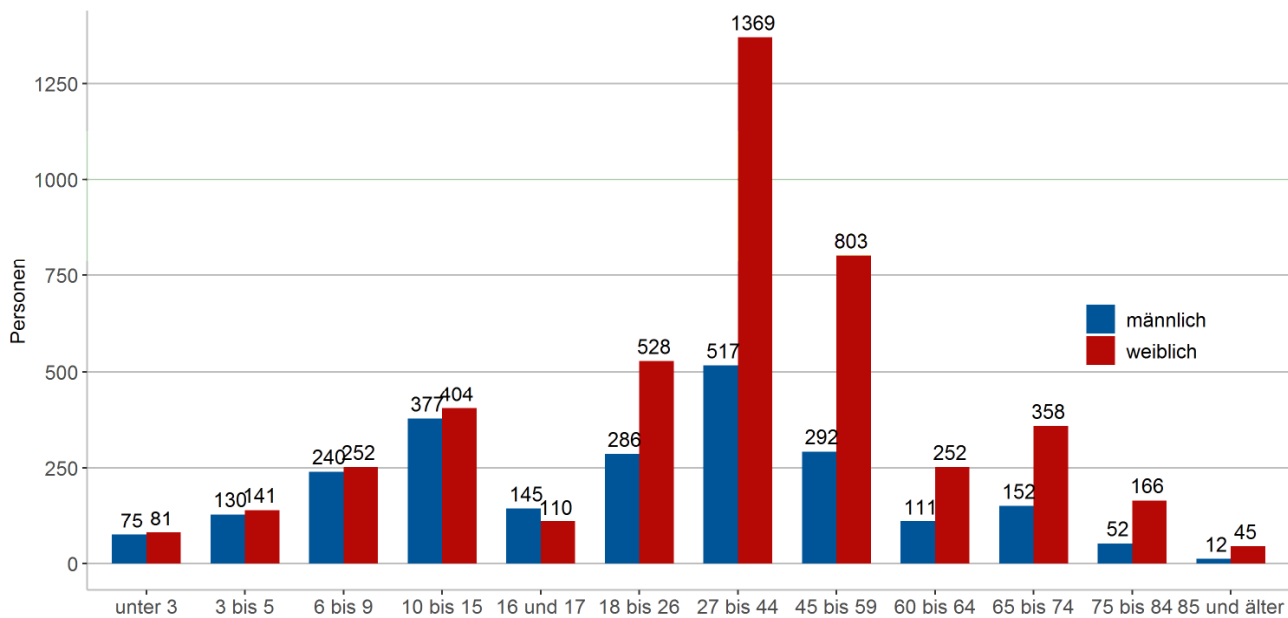
Zuzug aus der Ukraine seit Kriegsbeginn.....	1
Geflüchtete aus der Ukraine nach Altersgruppen und Geschlecht	2
Geflüchtete aus der Ukraine in den Stadtteilen	3
Kinder Geflüchteter in städtischen Krippen und Kindergärten	5
Geflüchtete Kinder und Jugendliche an Schulen in Trägerschaft der Landeshauptstadt Hannover ...	5
Ansprechpartner*in	6
Methodische Hinweise	6

Zuzug aus der Ukraine seit Kriegsbeginn



Geflüchtete aus der Ukraine nach Altersgruppen und Geschlecht

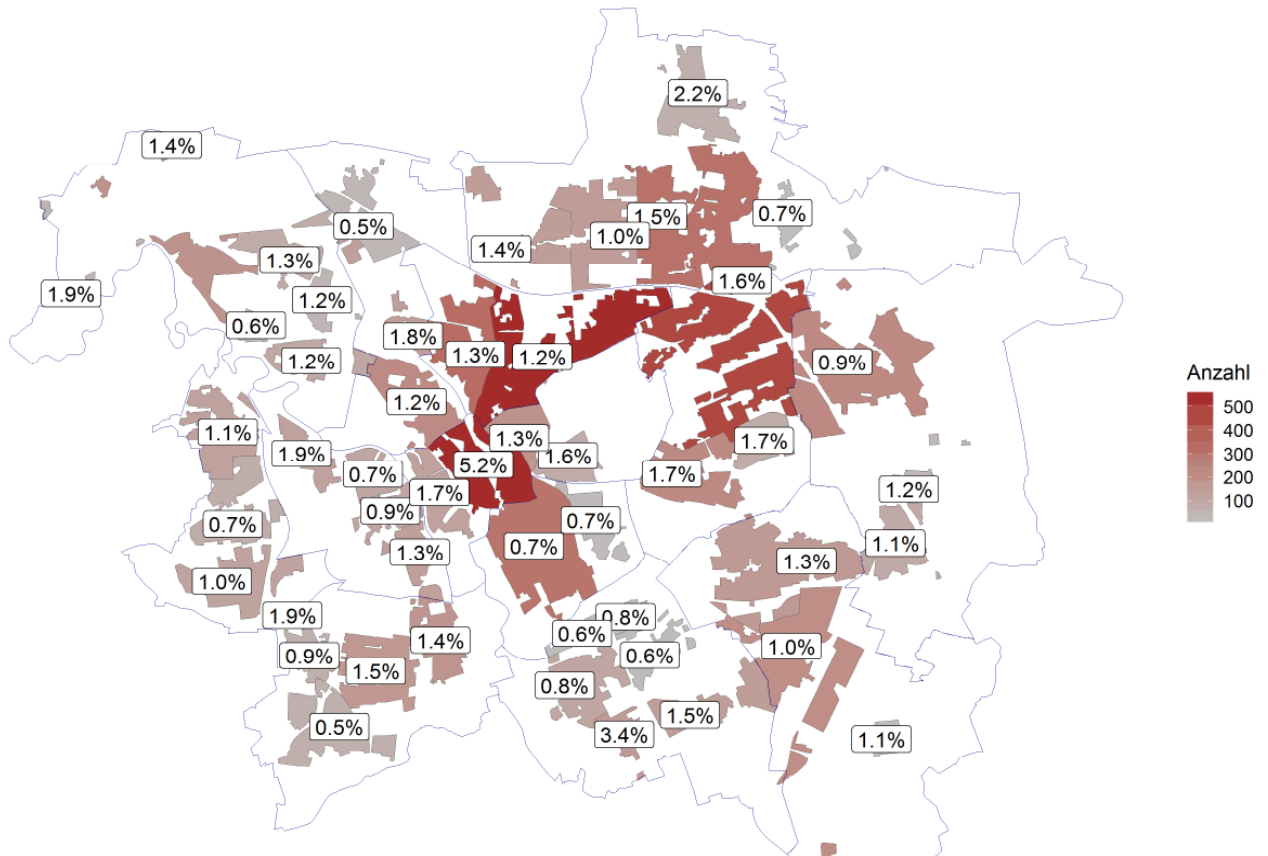
Alter in Jahren	Insgesamt	darunter	
		männlich	weiblich
unter 3	156 (100.0%)	75 (48.1%)	81 (51.9%)
3 bis 5	271 (100.0%)	130 (48.0%)	141 (52.0%)
6 bis 9	492 (100.0%)	240 (48.8%)	252 (51.2%)
10 bis 15	781 (100.0%)	377 (48.3%)	404 (51.7%)
16 und 17	255 (100.0%)	145 (56.9%)	110 (43.1%)
18 bis 26	814 (100.0%)	286 (35.1%)	528 (64.9%)
27 bis 44	1,886 (100.0%)	517 (27.4%)	1,369 (72.6%)
45 bis 59	1,095 (100.0%)	292 (26.7%)	803 (73.3%)
60 bis 64	363 (100.0%)	111 (30.6%)	252 (69.4%)
65 bis 74	510 (100.0%)	152 (29.8%)	358 (70.2%)
75 bis 84	218 (100.0%)	52 (23.9%)	166 (76.1%)
85 und älter	57 (100.0%)	12 (21.1%)	45 (78.9%)
Insgesamt	6,898 (100.0%)	2,389 (34.6%)	4,509 (65.4%)



Geflüchtete aus der Ukraine in den Stadtteilen

Geflüchtete aus der Ukraine am 28.02.2023

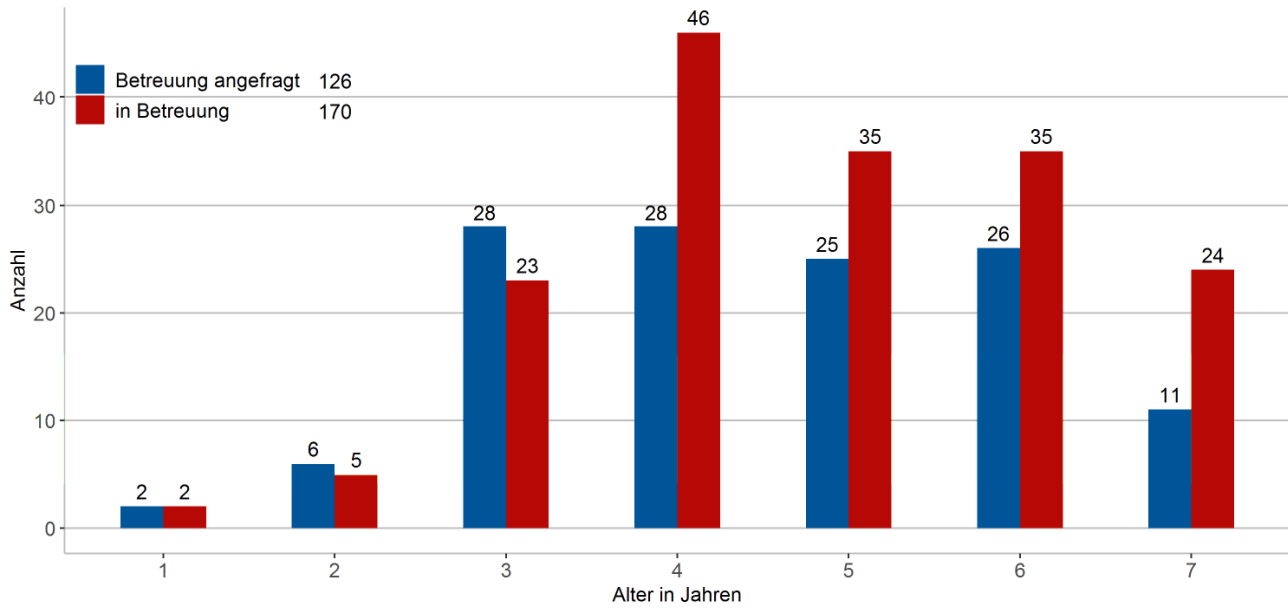
Anteil an Bevölkerung zum 31.12.2021 (in Prozent) sowie Anzahl zum 28.02.2023



Zugezogene aus Ukraine nach Stadtteilen					
Stadtbezirk	Stadtteil	Bevölkerung zum 31.12.2021	Zugezogene aus Ukraine seit 01.03.2022	Anteil an Bevölkerung zum 31.12.2021	
01 Mitte	01 Mitte	10.687	559	5.2%	
	02 Calenberger Neustadt	7.378	123	1.7%	
	08 Zoo	4.922	80	1.6%	
	09 Oststadt	14.011	179	1.3%	
	Gesamt	36.998	941	2.5%	
02 Vahrenwald-List	10 List	46.105	555	1.2%	
	11 Vahrenwald	25.115	332	1.3%	
	Gesamt	71.220	887	1.2%	
03 Bothfeld-Vahrenheide	12 Vahrenheide	9.808	141	1.4%	
	21 Sahlkamp	14.246	146	1.0%	
	22 Bothfeld	20.778	311	1.5%	
	24 Lahe	2.189	15	0.7%	
	48 Isernhagen-Süd	3.005	65	2.2%	
	Gesamt	50.026	678	1.4%	
04 Buchholz-Kleefeld	25 Groß-Buchholz	28.628	464	1.6%	
	26 Kleefeld	12.718	217	1.7%	
	27 Heideviertel	4.944	86	1.7%	
	Gesamt	46.290	767	1.7%	
05 Misburg-Anderten	50 Misburg-Nord	23.369	221	0.9%	
	51 Misburg-Süd	2.745	34	1.2%	
	52 Anderten	7.855	90	1.1%	
	Gesamt	33.969	345	1.0%	
06 Kirchrode-Bemerode-Wülferode	28 Kirchrode	12.127	156	1.3%	
	47 Bemerode	19.486	201	1.0%	
	53 Wülferode	966	11	1.1%	
	Gesamt	32.579	368	1.1%	
07 Südstadt-Bult	04 Südstadt	40.557	303	0.7%	
	07 Bult	3.209	24	0.7%	
	Gesamt	43.766	327	0.7%	
08 Döhren-Wülfel	05 Waldhausen	2.267	14	0.6%	
	06 Waldheim	1.746	14	0.8%	
	29 Döhren	13.569	106	0.8%	
	30 Seelhorst	3.583	22	0.6%	
	31 Wülfel	4.409	148	3.4%	
	32 Mittelfeld	9.159	137	1.5%	
Gesamt	34.733	441	1.3%		
09 Ricklingen	39 Bornum	1.397	27	1.9%	
	40 Ricklingen	12.917	175	1.4%	
	41 Oberricklingen	10.610	161	1.5%	
	42 Mühlenberg	7.448	68	0.9%	
	43 Wettbergen	13.091	69	0.5%	
	Gesamt	45.463	500	1.1%	
10 Linden-Limmer	33 Linden-Nord	16.141	107	0.7%	
	34 Linden-Mitte	12.183	106	0.9%	
	35 Linden-Süd	9.960	130	1.3%	
	36 Limmer	6.283	122	1.9%	
	Gesamt	44.567	465	1.0%	
11 Ahlem-Badenstedt-Davenstedt	37 Davenstedt	10.666	78	0.7%	
	38 Badenstedt	12.159	116	1.0%	
	44 Ahlem	11.167	120	1.1%	
	Gesamt	33.992	314	0.9%	
12 Herrenhausen-Stöcken	14 Herrenhausen	8.401	103	1.2%	
	15 Burg	3.717	46	1.2%	
	16 Leinhausen	3.592	23	0.6%	
	17 Ledeburg	6.382	81	1.3%	
	18 Stöcken	12.861	180	1.4%	
	19 Marienwerder	2.422	45	1.9%	
Gesamt	37.375	478	1.3%		
13 Nord	03 Nordstadt	17.429	213	1.2%	
	13 Hainholz	7.512	135	1.8%	
	45 Vinnhorst	7.328	39	0.5%	
	Gesamt	32.269	387	1.2%	
Landeshauptstadt Hannover	Insgesamt	543.247	6.898	1.3%	

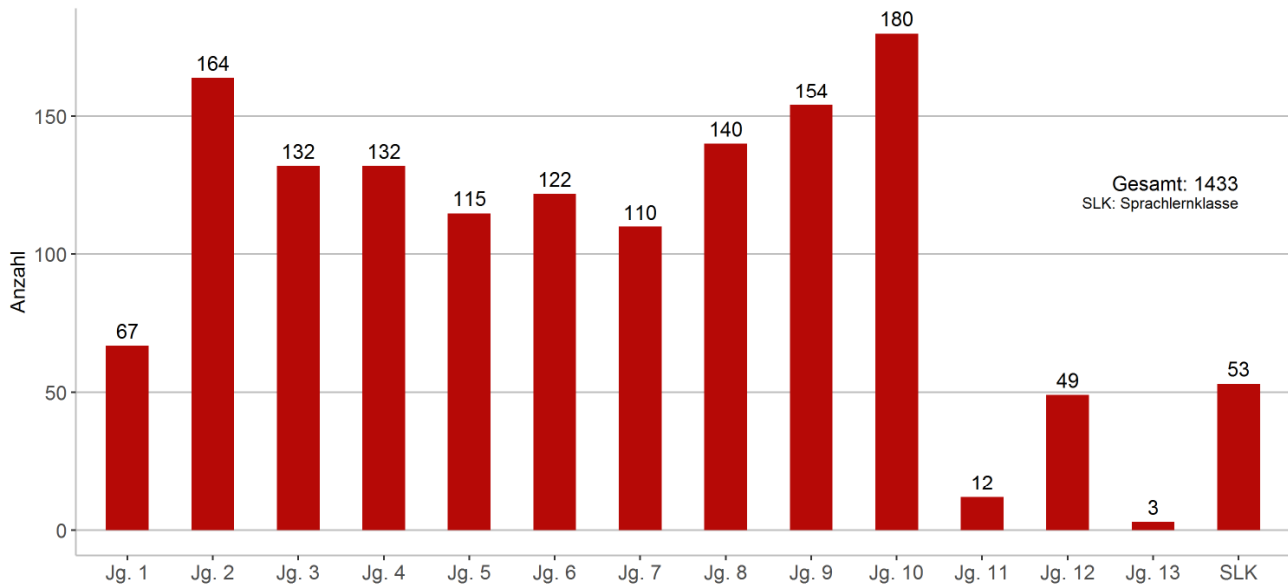
Kinder Geflüchteter in städtischen Krippen und Kindergärten

Geflüchtete aus der Ukraine in Krippe und Kindergarten (Quelle: Bereich Kindertagesstätten)



Geflüchtete Kinder und Jugendliche an Schulen in Trägerschaft der Landeshauptstadt Hannover

Schüler*innen aus der Ukraine nach Jahrgang (Quelle: FB 40)



Ansprechpartner*in

Die Daten werden von der Statistikstelle der Landeshauptstadt Hannover zusammengetragen und aufbereitet.

Ansprechpartner*in ist

Dr. Katrin John

<mailto:statistikstelle@hannover-stadt.de>

0511/168-40919

Methodische Hinweise

Die Daten entstammen folgenden Quellen:

- **Bevölkerungsstatistik auf Basis der Einwohner*innenmeldedaten.** Hier gilt die Einschränkung, dass Aussagen nur für diejenigen Personen möglich sind, die einen gültigen Aufenthaltstitel haben und in dem Zuge gemeldet sind. Es gibt jedoch einerseits einen Verzug zwischen Titelvergabe und Einarbeitung der Meldedaten und andererseits einen leichten Überhang an noch nicht gemeldeten Personen. Die Daten stellen also eine Untergrenze dar, erlauben aber Aussagen zur demografischen Zusammensetzung und kleinräumigen Verteilung im Stadtgebiet. Die Daten beziehen sich immer auf die Bevölkerung am Ort der Hauptwohnung und sind unrevidiert.
- **Daten des Fachbereichs Schule** zu gemeldeten Schüler*innen an Schulen in Trägerschaft der LHH. Über die Staatsangehörigkeit von Schüler*innen hält die Landeshauptstadt Hannover grundsätzlich keine Zahlen vor. Zur besseren Koordination der Verwaltung im Zusammenhang mit dem Zuzug von geflüchteten Ukrainer*innen werden allerdings aus der Ukraine seit Kriegsbeginn geflüchtete Schüler*innen bei Anmeldung durch die Schulen in städtischer Träger*innenschaft an den Fachbereich Schule gemeldet.
- **Daten des Bereichs Kindertagesstätten** zu Kindern in Betreuung bzw. angefragten Betreuungsplätzen.

Quelle Hintergrundkarte Titelblatt: Landeshauptstadt Hannover, Geoinformation, 2022.