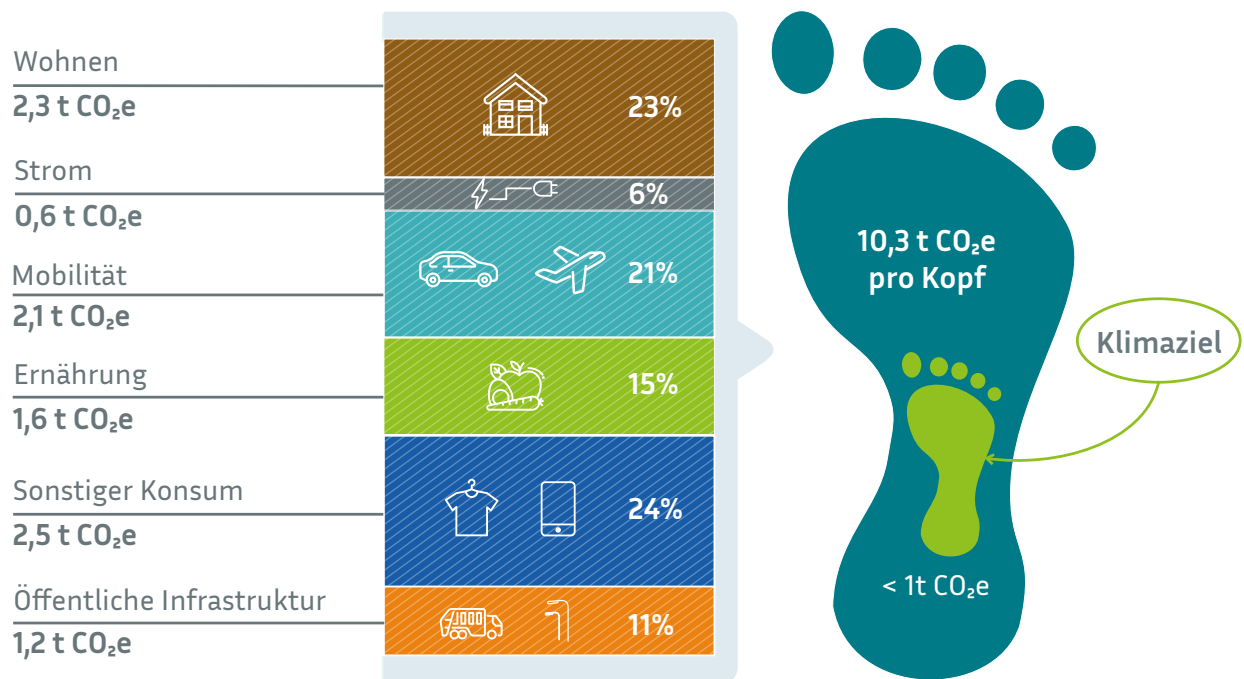


Abbildung 1

Durchschnittlicher CO₂-Fußabdruck pro Kopf in Deutschland



CO₂e: Die Effekte von unterschiedlichen Treibhausgasen (z.B. Methan) werden zu CO₂-Äquivalenten umgerechnet und in die Berechnung einbezogen.

Dieses Werk ist unter einer Creative Commons Lizenz vom Typ Namensnennung - Weitergabe unter gleichen Bedingungen 4.0 International zugänglich

Quelle: Umweltbundesamt CO₂-Rechner (Stand 2024)
© Kompetenzzentrum Nachhaltiger Konsum

Abbildung: Kompetenzzentrum Nachhaltiger Konsum