

FINANZBERICHT NOVEMBER 2025

WESENTLICHE ERTRÄGE DES ERGEBNISHAUSHALTES

		2024			2025			Bewertung	Verhältnis Ansatz zur Summe aller ordentl. Erträge
Wesentliche Erträge	nachricht- lich Rechnung 2024	Ansatz	Berichtszeitraum Januar - November		Ansatz	Berichtszeitraum Januar - November			
			Ist	%		Ist	%		
		1	2	3	4	5	6		
Steuern und ähnliche Abgaben	1.440.721	1.322.598	1.418.701	107%	1.489.048	1.687.459	113%	↑	47%
davon Grundsteuer ganzjährige Betrachtung	178.990	156.198	179.064 *	115%	181.198	176.778	98%	→	6%
davon Gewerbesteuer ganzjährige Betrachtung	823.434	720.000	835.483	116%	851.400	1.073.576	126%	↑	27%
davon Gemeindeanteil Einkommensteuer	318.664	330.000	294.771	89%	328.600	320.554	98%	→	10%
davon Gemeindeanteil an der Umsatzsteuer	98.031	100.700	88.919	88%	103.200	92.388	90%	→	3%
Zuwendungen und allgemeine Umlagen	306.119	320.484	283.142	88%	332.893	319.507	96%	→	10%
davon Schlüsselzuweisungen vom Land	100.123	149.000	87.607	59%	140.000	120.173	86%	→	4%
davon Zuweisungen von Bund, Land und Region für lfd. Zwecke	160.377	128.894	155.258	120%	151.118	161.534	107%	↑	5%
Öffentlich-rechtliche Entgelte	102.860	76.092	72.931	96%	134.524	73.827	55%	↓	4%
Privatrechtliche Entgelte	93.121	103.504	87.005	84%	115.534	85.243	74%	↓	4%

↑ Prognose zum Jahresende positiv, Abweichungen größer 5 % oder 20 Mio. €

→ Prognose zum Jahresende erwartet bzw. ergebnisneutral

↓ Prognose zum Jahresende problematisch; Abweichungen größer 5 % oder 20 Mio. €

WESENTLICHE ERTRÄGE DES ERGEBNISHAUSHALTES

		2024			2025			Bewertung	Verhältnis Ansatz zur Summe aller ordentl. Erträge
Wesentliche Erträge	nachricht- lich Rechnung 2024	Ansatz	Berichtszeitraum Januar - November		Ansatz	Berichtszeitraum Januar - November			
			Ist	%		Ist	%		
		1	2	3	4	5	6		
Kostenerstattungen u. Kostenumlagen	742.856	869.506	539.256	62%	804.780	570.499	71%	➔	25%
davon Erstattungen von der Region, öffentlich- rechtlich	496.793	512.554	413.180	81%	517.868	428.486	83%	➔	16%
davon Erstattungen vom Land, öffentlich-rechtlich	144.426	243.779	92.786	38%	162.247	111.979	69%	➔	5%
Zinsen und ähnliche Finanzerträge	46.149	82.676	120.373	146%	170.207	45.872	27%	↓	5%
davon Erträge aus Gewinnanteilen, von städtischen Betrieben und Beteiligungen	2.561	70.531	77.590	110%	160.775	48.878	30%	↓	5%
davon Verzinsung von Steuernachforderungen	41.174	8.000	41.103	514%	2.000	-4.107		↓	0%
Sonstige ordentliche Erträge	72.817	120.253	68.401	57%	65.001	59.271	91%	↓	2%
davon Konzessionsabgaben	41.165	40.317	34.063	84%	44.117	36.392	82%	↓	1%
Summe aller ordentlichen Erträge	2.861.596	2.954.846	2.639.148	89%	3.173.873	2.891.347	91%	↑	100%

- ↑ Prognose zum Jahresende positiv, Abweichungen größer 5 % oder 20 Mio. €
- ➔ Prognose zum Jahresende erwartet bzw. ergebnisneutral
- ↓ Prognose zum Jahresende problematisch; Abweichungen größer 5 % oder 20 Mio. €

WESENTLICHE AUFWENDUNGEN DES ERGEBNISHAUSHALTES

		2024				2025				Bewertung	Vermutlich fortgeschr. Ansatz zur Summe aller ordentl. Aufwend.
Aufwendungen	nachricht- lich Rechnung 2024	Ansatz	fortgeschrie- bener Ansatz (Ansatz+HR)	Berichtszeitraum Januar - November		Ansatz	fortgeschrie- bener Ansatz (Ansatz+HR)	Berichtszeitraum Januar - November			
				Ist	%			Ist	%		
		1	2	3	4	5	6	7	8		
Aufwendungen für aktives Personal	676.984	691.598	715.198	608.403	85%	725.886	770.361	633.859	82%	↑	23%
Aufwendungen für Versorgung	97.538	92.847	92.847	86.309	93%	76.239	76.239	70.095	92%	→	2%
Aufwendungen für Sach- und Dienstleistungen	368.165	353.395	361.859	308.029	85%	329.484	335.434	289.745	86%	→	10%
davon bauliche Unterhaltung	44.124	26.248	26.330	23.862	91%	25.156	25.156	22.020	88%	→	1%
davon Miete, Pacht, Leasing	86.416	90.550	90.550	80.037	88%	93.887	93.887	74.929	80%	→	3%
davon Bewirtschaftung Gebäude und Grundstücke incl. Energie	111.971	115.839	115.839	95.732	83%	107.346	107.386	99.080	92%	↓	3%
Abschreibungen	150.670	117.535	117.535	125.414	107%	116.434	116.434	112.414	97%	↓	4%
Zinsen und ähnliche Aufwendungen	57.831	64.382	64.382	39.596	62%	59.196	68.046	39.102	57%	↑	2%
davon Zinsen für Investitionskredite an Kreditinstitute	32.865	36.098	36.098	17.619	49%	41.860	42.731	18.940	44%	↑	1%
davon Verzinsung von Steuererstattungen	10.110	7.500	7.500	9.636	128%	3.000	3.000	7.073	236%	↓	0%

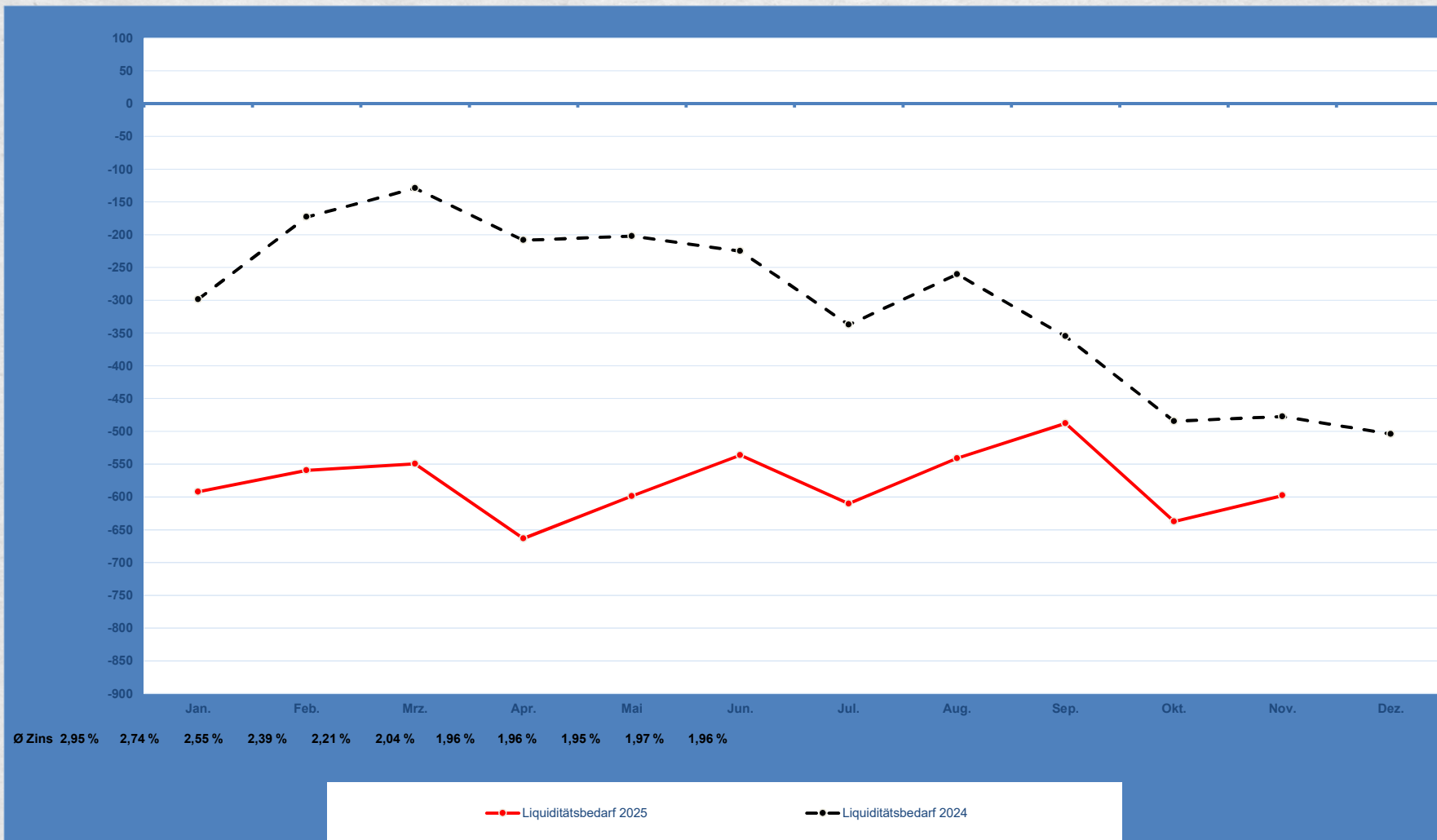
- ↑ Prognose zum Jahresende positiv; Abweichungen größer 5 % oder 20 Mio. €
- Prognose zum Jahresende erwartet bzw. ergebnisneutral
- ↓ Prognose zum Jahresende problematisch; Abweichungen größer 5 % oder 20 Mio. €

WESENTLICHE AUFWENDUNGEN DES ERGEBNISHAUSHALTES

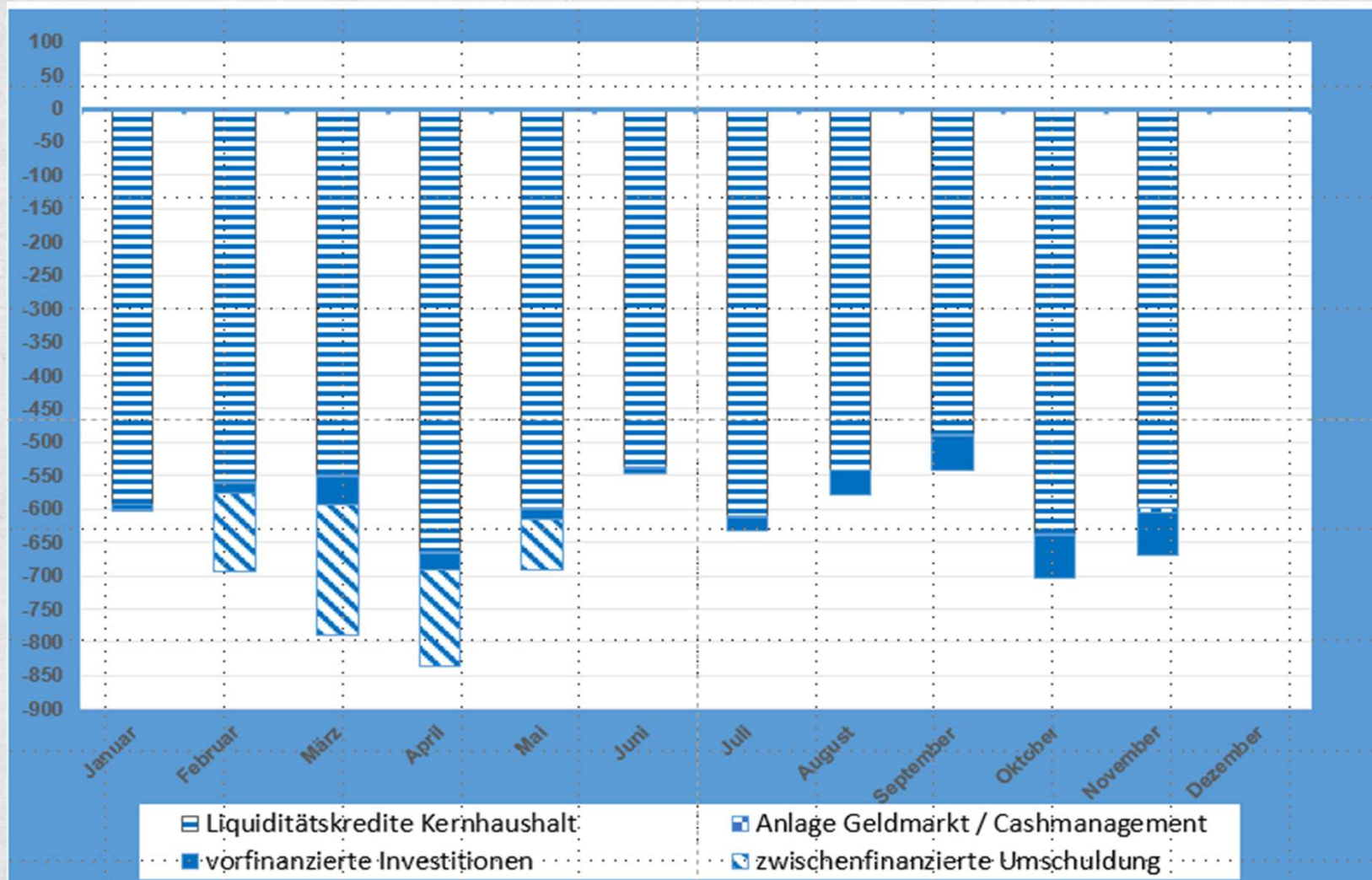
		2024				2025				Bewertung	Verhältnis fortgeschr. Ansatz zur Summe aller ordentl. Aufwend.
Aufwendungen	nachricht- lich Rechnung 2024	Ansatz	fortgeschrie- bener Ansatz (Ansatz+HR)	Berichtszeitraum Januar - November		Ansatz	fortgeschrie- bener Ansatz (Ansatz+HR)	Berichtszeitraum Januar - November			
				Ist	%			Ist	%		
		1	2	3	4	5	6	7	8		
Transferaufwendungen	1.489.384	1.625.325	1.629.229	1.385.368	85%	1.557.717	1.561.321	1.389.689	89%	↓	49%
davon für Kinder-, Jugend und Familieneinrichtungen und -hilfen	172.333	155.239	156.239	159.574	102%	147.168	147.168	170.879	116%	↓	5%
davon für soziale Leistungen außerhalb von Einrichtungen	199.218	215.885	215.885	182.566	85%	213.526	213.526	185.712	87%	→	7%
davon für soziale Leistungen innerhalb von Einrichtungen	58.793	66.419	66.419	53.211	80%	61.139	61.139	57.672	94%	→	2%
davon für soziale Leistungen der Eingliederungshilfe	212.662	189.035	189.035	193.872	103%	223.915	223.915	201.165	90%	→	7%
davon für Asylbewerberleistungen	50.138	147.150	147.150	42.462	29%	50.000	50.000	25.214	50%	↑	2%
davon Zuwendungen an Dritte	186.846	176.302	178.906	150.771	84%	180.441	183.845	150.188	82%	↓	6%
davon Gewerbesteuerumlage einschl. Solidarbeitrag	59.290	52.500	52.500	46.976	89%	62.081	62.081	57.680	93%	↓	2%
davon Regionsumlage	462.200	462.200	462.200	473.799	103%	503.660	503.660	453.897	90%	→	16%
sonstige ordentl. Aufwendungen	331.383	348.474	368.365	296.788	81%	326.717	348.139	232.855	67%	→	10%
davon Geschäftsaufwendungen	67.473	61.789	75.353	52.920	70%	62.225	68.939	53.290	77%	→	2%
davon Erstattungen an Sozialleistungsträger	27.890	48.063	48.063	26.564	55%	23.881	23.881	27.912	117%	→	1%
davon Erstattungen an übrige Bereiche	77.385	151.633	156.367	66.376	42%	80.592	94.092	69.478	74%	→	3%
Summe aller ordentlichen Aufwendungen	3.171.954	3.293.555	3.349.415	2.849.906	85%	3.191.673	3.275.974	2.767.758	84%	↓	100%

- ↑ Prognose zum Jahresende positiv, Abweichungen größer 5 % oder 20 Mio. €
- Prognose zum Jahresende erwartet bzw. ergebnisneutral
- ↓ Prognose zum Jahresende problematisch; Abweichungen größer 5 % oder 20 Mio. €

Entwicklung des Liquiditätsbedarfs in Mio. Euro

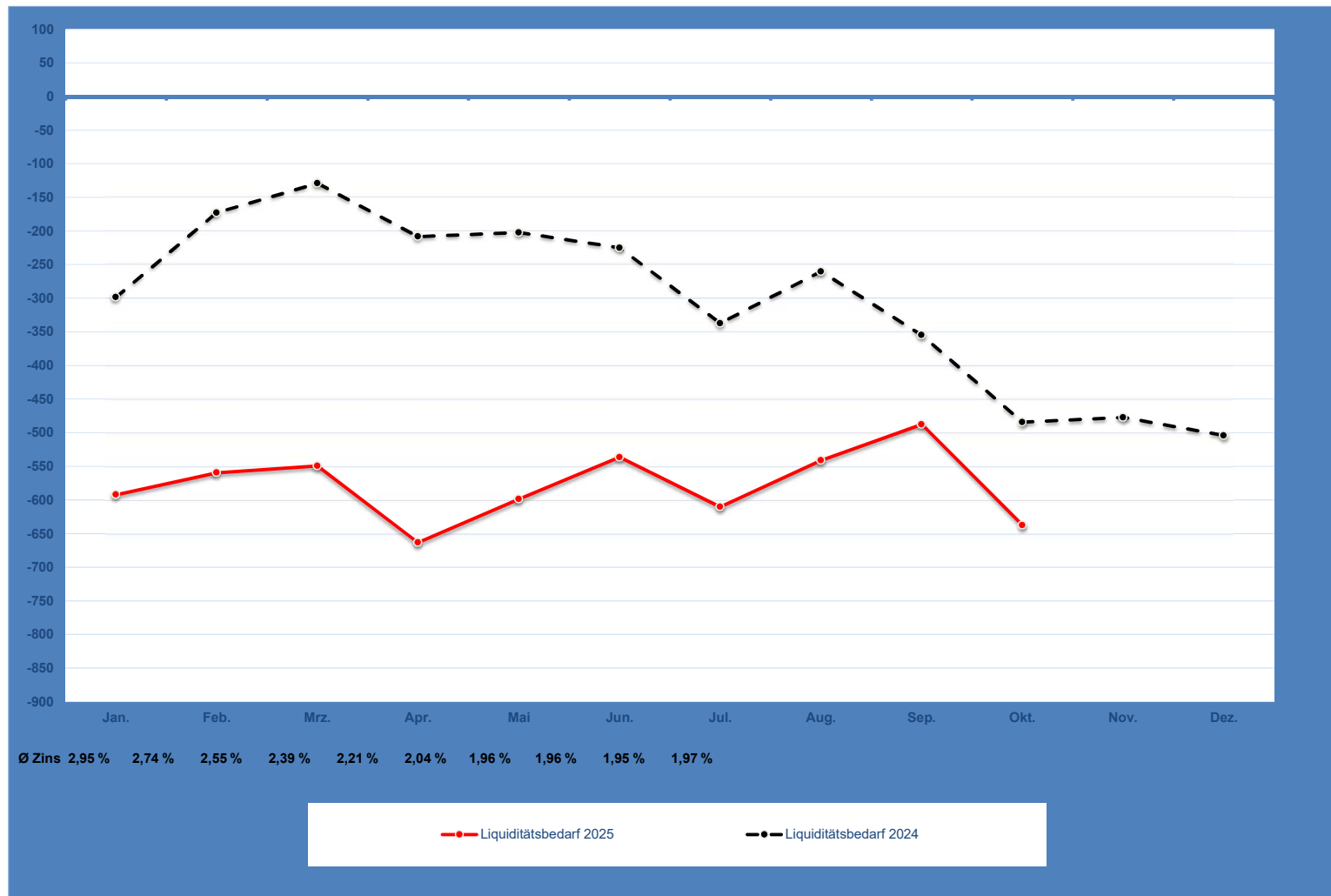


Verwendung der liquiden Mittel / Liquiditätskredite



**VIELEN DANK FÜR
IHRE AUFMERKSAMKEIT!**

Entwicklung des Liquiditätsbedarfs in Mio. Euro



Verwendung der liquiden Mittel / Liquiditätskredite

