

Muss barrierefreies Wohnen teuer sein?

Architekt Dipl.-Ing. Thomas Buhl

INKLUSIONSKONFERENZ

Muss barrierefreies Wohnen teuer sein?

09.09.2025



[www. Buhl-Architektur.de](http://www.Buhl-Architektur.de)

Impuls

Barrierefrei = teuer ?

„enorme
Kosten“

<-->

Keine
Mehrkosten

INKLUSIONSKONFERENZ

Muss barrierefreies Wohnen teuer sein?

09.09.2025



[www. Buhl-Architektur.de](http://www.Buhl-Architektur.de)

Impuls

Barrierefrei = teuer ?

Wir brauchen mehr
Wohnungen + günstigere
Mieten:

steht die Barrierefreiheit im
Weg?

INKLUSIONSKONFERENZ

Muss barrierefreies Wohnen teuer sein?

09.09.2025



[www. Buhl-Architektur.de](http://www.Buhl-Architektur.de)

Impuls

Barrierefrei = teuer ?

Im Bestand:

Problemzone 1: das Bad

Problemzone 2: der Wohnungszugang

Im Neubau:

was muss man tun? Was kostet
Geld?

INKLUSIONSKONFERENZ

Muss barrierefreies Wohnen teuer sein?

09.09.2025



[www. Buhl-Architektur.de](http://www.Buhl-Architektur.de)

Anpassung eines Badezimmers

Zugang vorher



INKLUSIONSKONFERENZ
Muss barrierefreies Wohnen teuer sein?

09.09.2025



[www. Buhl-Architektur.de](http://www.Buhl-Architektur.de)

Anpassung eines Badezimmers

Duschbereich vorher



INKLUSIONSKONFERENZ
Muss barrierefreies Wohnen teuer sein?

09.09.2025



[www. Buhl-Architektur.de](http://www.Buhl-Architektur.de)

Anpassung eines Badezimmers

Waschtisch vorher



INKLUSIONSKONFERENZ
Muss barrierefreies Wohnen teuer sein?

09.09.2025



[www. Buhl-Architektur.de](http://www.Buhl-Architektur.de)

Anpassung eines Badezimmers

Zugang nachher



- Duschtrennwand kann komplett bis zur Wand zurückgeschlagen werden und ermöglicht so die Nutzung der Duschfläche als Bewegungsfläche

INKLUSIONSKONFERENZ
Muss barrierefreies Wohnen teuer sein?

09.09.2025



[www. Buhl-Architektur.de](http://www.Buhl-Architektur.de)

Anpassung eines Badezimmers

Dusche nachher



- schwellenlose, bodengleiche Dusche
- Duschfläche ausreichend gross
- Duschkabine in jede Richtung klappbar

INKLUSIONSKONFERENZ
Muss barrierefreies Wohnen teuer sein?

09.09.2025



[www. Buhl-Architektur.de](http://www.Buhl-Architektur.de)

Anpassung eines Badezimmers

Dusche nachher



- Duschstuhl möglichst mit Rücken- und Armlehnen
- Thermostatarmatur
- Haltegriff um das Umsetzen in den Duschstuhl zu erleichtern
- ausreichend Platz in der Dusche

INKLUSIONSKONFERENZ
Muss barrierefreies Wohnen teuer sein?

09.09.2025



[www. Buhl-Architektur.de](http://www.Buhl-Architektur.de)

Anpassung eines Badezimmers

Waschtisch nachher



- Bewegungsfläche ausreichend vor dem Waschbecken
- Beinfreiheit: Siphon nahe vor der Wand, Eckventile hoch angesetzt
- Waschtischform eingebaucht und flach

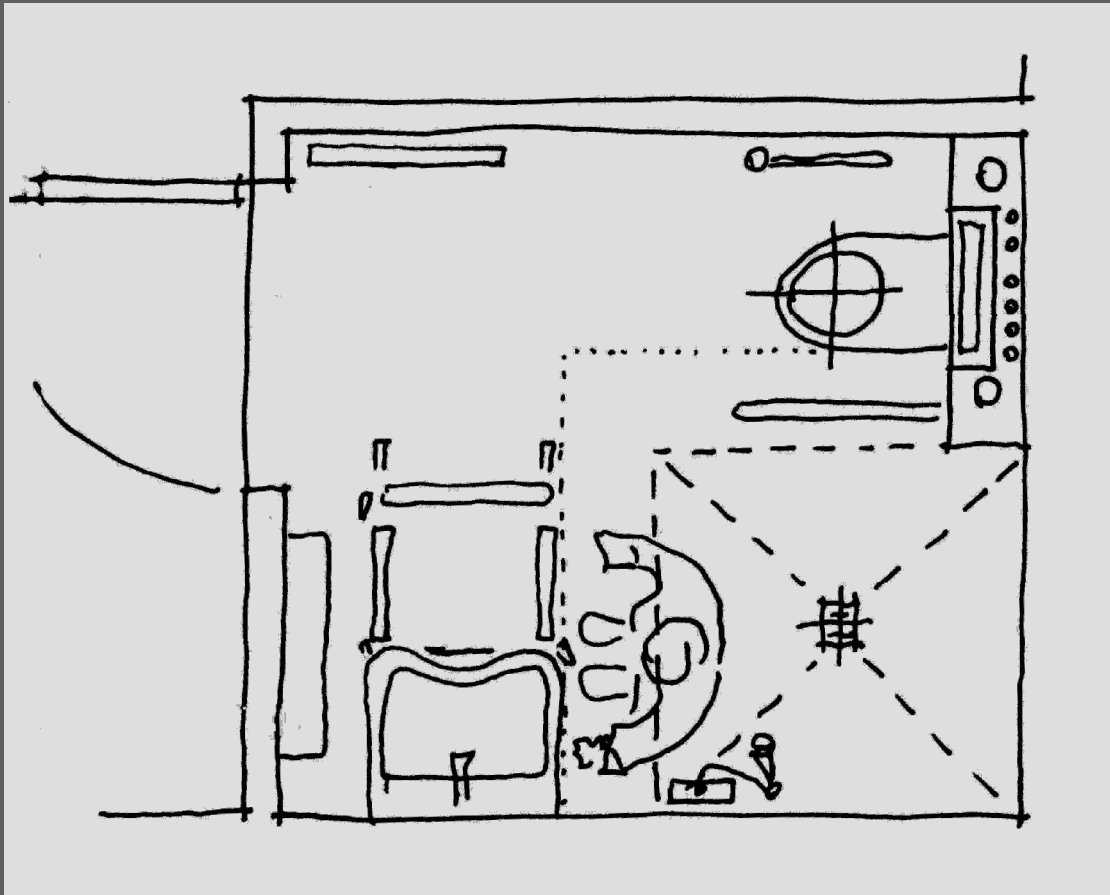
INKLUSIONSKONFERENZ
Muss barrierefreies Wohnen teuer sein?

09.09.2025



[www. Buhl-Architektur.de](http://www.Buhl-Architektur.de)

das barrierefreie Bad



INKLUSIONSKONFERENZ

Muss barrierefreies Wohnen teuer sein?

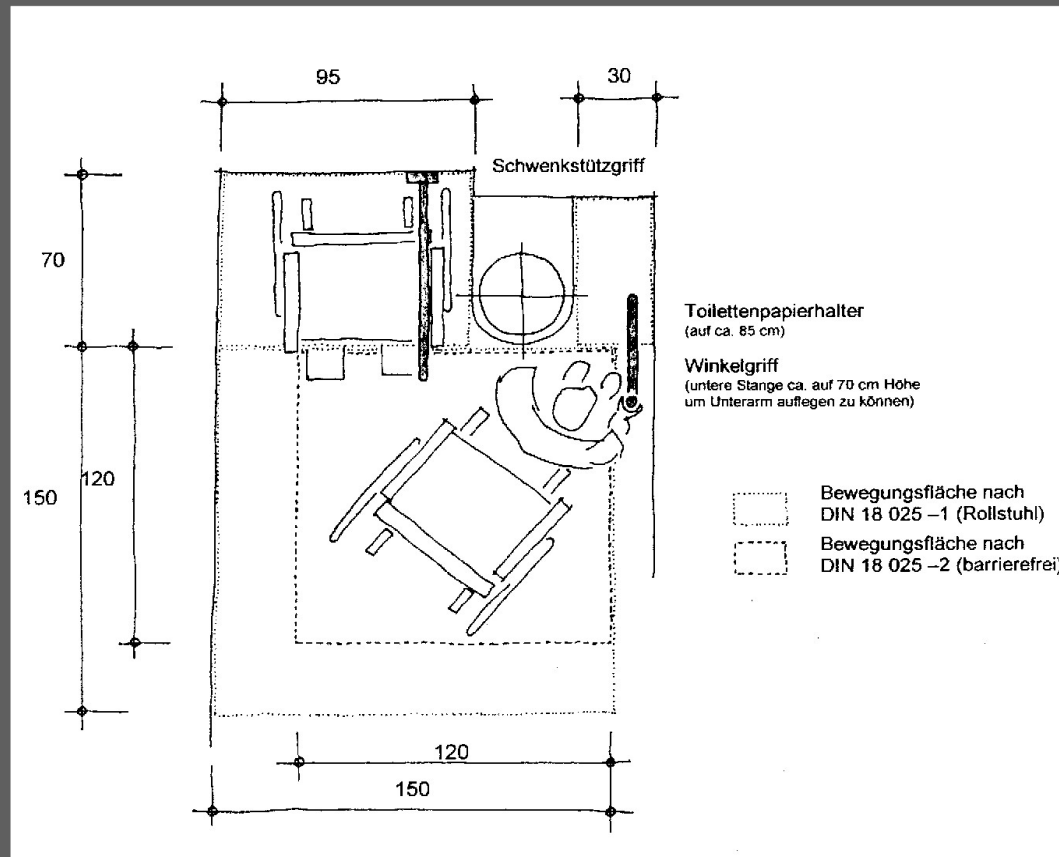
09.09.2025



[www. Buhl-Architektur.de](http://www.Buhl-Architektur.de)

Rollstuhlgerichtetes WC

Umsteigen auf das WC

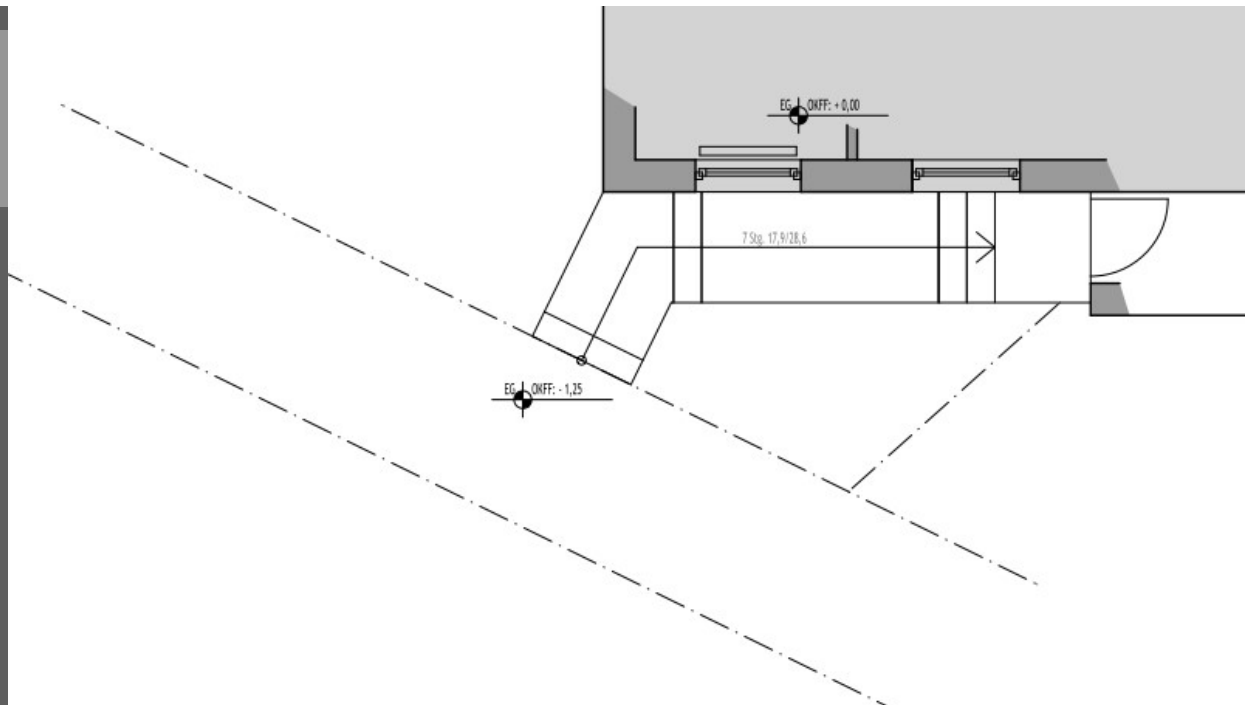


INKLUSIONSKONFERENZ
Muss barrierefreies Wohnen teuer sein?

09.09.2025



[www. Buhl-Architektur.de](http://www.Buhl-Architektur.de)



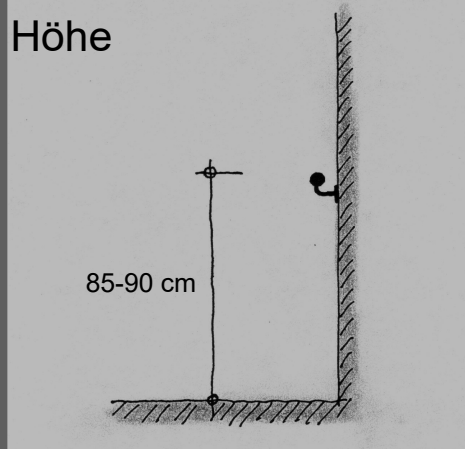
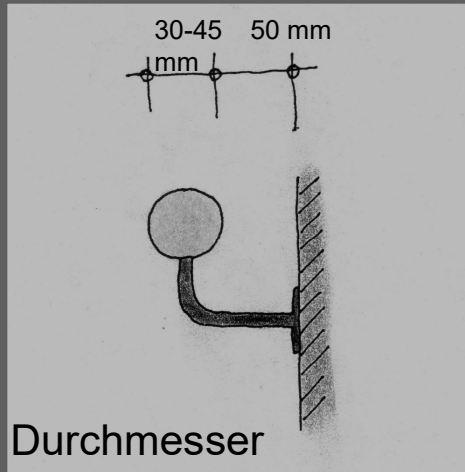
2025



[www. Buhl-Architektur.de](http://www.Buhl-Architektur.de)

Anpassung am Wohnungszugang

Lösung mit Handläufen



INKLUSIONSKONFERENZ
Muss barrierefreies Wohnen teuer sein?

09.09.2025



[www. Buhl-Architektur.de](http://www.Buhl-Architektur.de)

Anpassung am Wohnungszugang

Kosten für die Lösung mit Handläufen

Schlosserarbeiten	2.500,00 €
Gesamt	2.500,00 €

INKLUSIONSKONFERENZ
Muss barrierefreies Wohnen teuer sein?

09.09.2025



[www. Buhl-Architektur.de](http://www.Buhl-Architektur.de)

Anpassung am Wohnungszugang

Lösung mit Rampe

- max. 6 % Gefälle,
- Breite der Rampe:
1,20 m im Lichten
- Anfang und Ende:
Bewegungsfläche 1,50 * 1,50 m
keine abwärts führende Treppe in der Verlängerung
- mit einem Zwischenpodest von 1,50 m Länge,
bei einer Steigungslänge von mehr als 6,00 m,
- kein Quergefälle, Entwässerung der Podeste



INKLUSIONSKONFERENZ

Muss barrierefreies Wohnen teuer sein?

09.09.2025



[www. Buhl-Architektur.de](http://www.Buhl-Architektur.de)

Anpassung am Wohnungszugang

Kosten für die Lösung mit Rampe

Vorbereitende Arbeiten	1.500,00 €
Aussenanlagenarbeiten	22.000,00 €
Schlosserarbeiten	6.500,00 €
Beratung + Koordination	2.000,00 €
Gesamt	32.000,00 €

INKLUSIONSKONFERENZ
Muss barrierefreies Wohnen teuer sein?

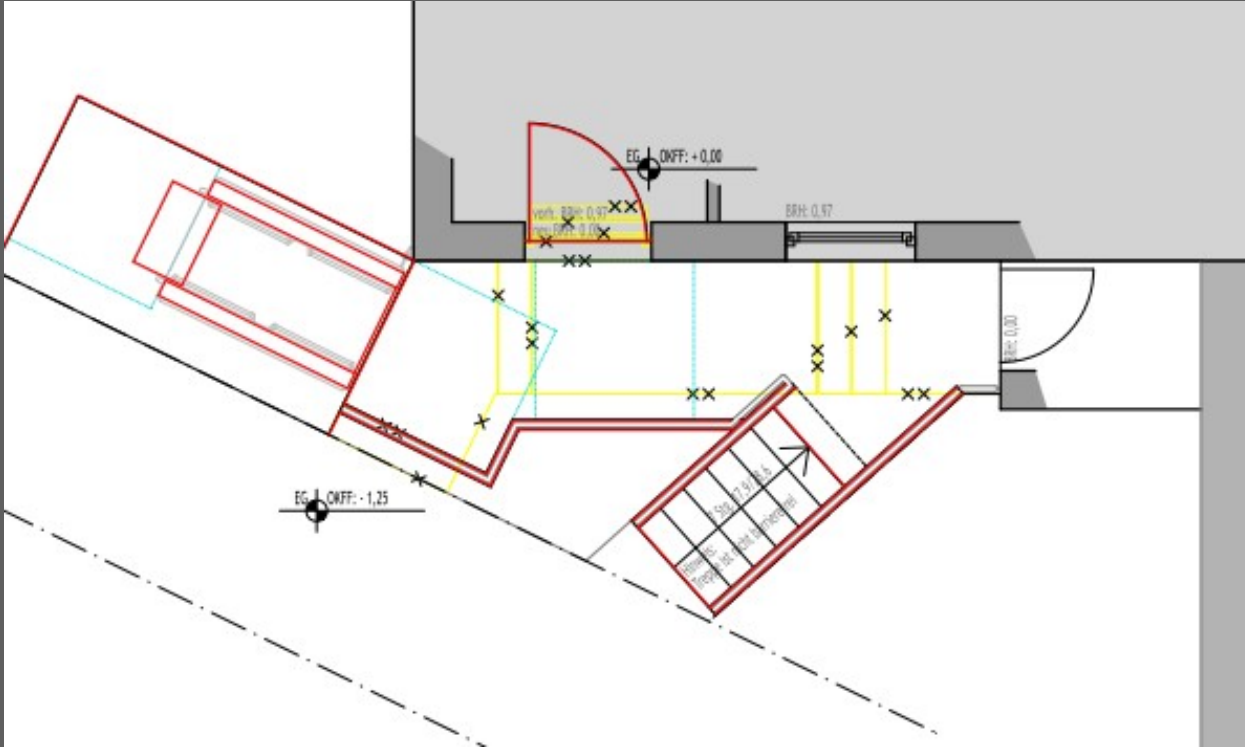
09.09.2025



[www. Buhl-Architektur.de](http://www.Buhl-Architektur.de)

Anpassung am Wohnungszugang

Lösung mit Hubplattform



INKLUSIONSKONFERENZ

Muss barrierefreies Wohnen teuer sein?

09.09.2025



www. Buhl-Architektur.de

Anpassung am Wohnungszugang

Kosten für die Lösung mit Hubplattform

Vorbereitende Arbeiten	1.500,00 €
Einbau einer Haustür	5.000,00 €
Verlegen eines Heizkörpers	800,00 €
Wiederherstellen der angrenzenden Oberflächen	600,00 €
Aussenanlagenarbeiten	8.000,00 €
Elektro	600,00 €
Schlosserarbeiten	1.500,00 €
Architekt	2.000,00 €
Hubplattform	14.000,00 €
Gesamt	34.000,00 €

INKLUSIONSKONFERENZ
Muss barrierefreies Wohnen teuer sein?

09.09.2025



[www. Buhl-Architektur.de](http://www.Buhl-Architektur.de)

Mehrkosten barrierefreier Neubau

Kostet
barrierefreies +
rollstuhlgerechtes
Bauen mehr Geld?

Was könnte
Mehrkosten auslösen?



INKLUSIONSKONFERENZ

Muss barrierefreies Wohnen teuer sein?

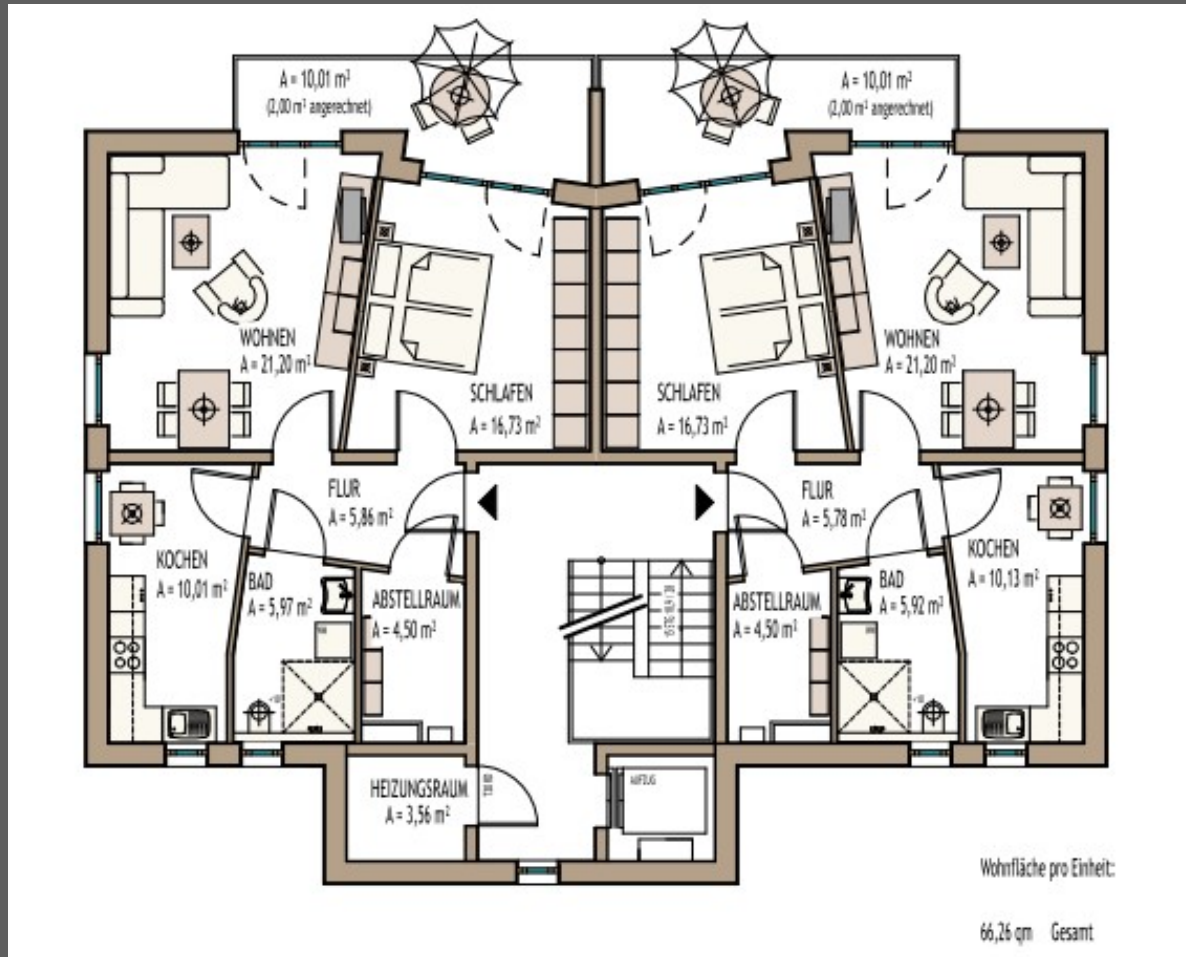
09.09.2025



[www. Buhl-Architektur.de](http://www.Buhl-Architektur.de)

Mehrkosten barrierefreier Neubau

Grundriss



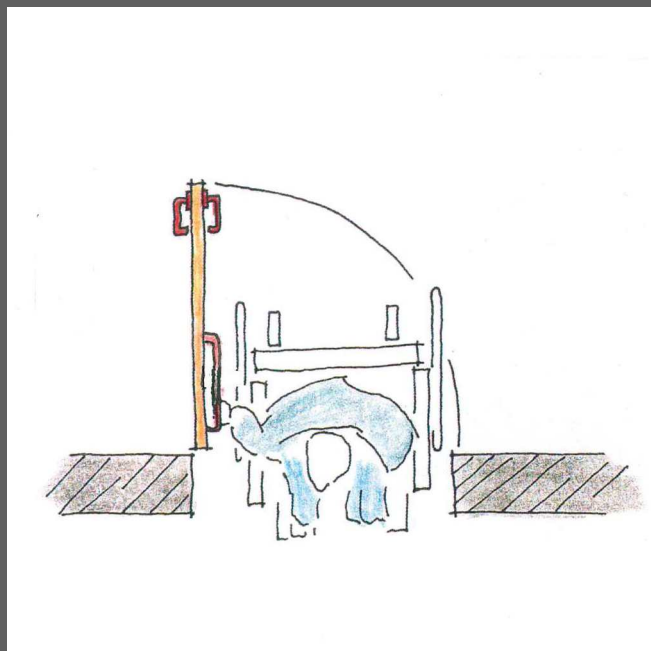
INKLUSIONSKONFERENZ
Muss barrierefreies Wohnen teuer sein?

09.09.2025



www.Buhl-Architektur.de

Kosten die Türen mehr?



Breitere Türen?

In der Wohnung:
80 cm

Bis zur Wohnungstür:
90 cm

INKLUSIONSKONFERENZ

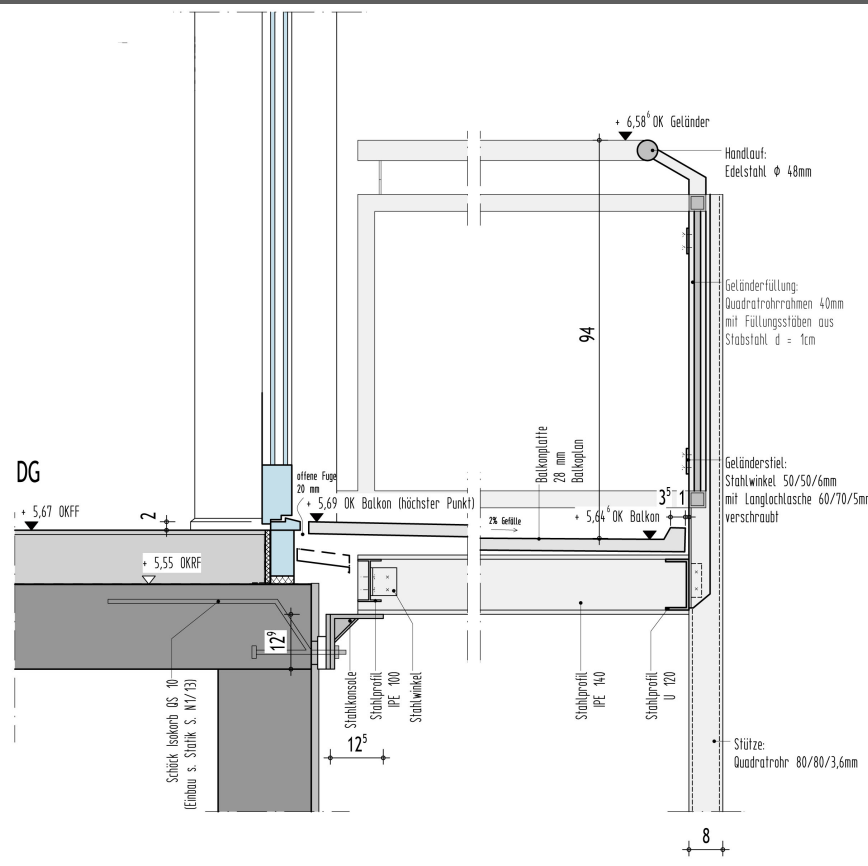
Muss barrierefreies Wohnen teuer sein?

09.09.2025



[www. Buhl-Architektur.de](http://www.Buhl-Architektur.de)

Balkontürschwelle



INKLUSIONSKONFERENZ

Muss barrierefreies Wohnen teuer sein?

09.09.2025



www. Buhl-Architektur.de

Treppe

Geometrie

- gerade Läufe
- rechtwinklig
(ab 2,00 m Innenradius des Treppenauges gebogen zulässig)
- Aufkantung an freien seitlichen Stufenenden
- Tritt- und Setzstufen
- Unterschneidung nur 2 cm bei schrägen Setzstufen
- keine sich verjüngenden Trittstufen, keine verringernde Höhe bei Setzstufen



INKLUSIONSKONFERENZ
Muss barrierefreies Wohnen teuer sein?

09.09.2025



[www. Buhl-Architektur.de](http://www.Buhl-Architektur.de)

Bodengleiche Dusche

Fliesen + Bodenablauf



INKLUSIONSKONFERENZ
Muss barrierefreies Wohnen teuer sein?

09.09.2025



[www. Buhl-Architektur.de](http://www.Buhl-Architektur.de)

Aufzuganlagen

Grösse

- nach DIN EN 81-70 (2022-12), Tabelle 1
----- > Typ 2

Mindestabmessungen: 1,10 * 1,40 m
(für einen Rollstuhlfahrer und eine Begleitperson)

- lichte Zugangsbreite: mind. 90 cm



INKLUSIONSKONFERENZ
Muss barrierefreies Wohnen teuer sein?

09.09.2025



[www. Buhl-Architektur.de](http://www.Buhl-Architektur.de)

DANKE für Ihre Aufmerksamkeit

BARRIEREFREIES BAUEN UND MEHR

Architekt Dipl.-Ing. Thomas Buhl

BUHL Architektur GmbH
Ahornweg 3 58239 Schwerte

Tel: 02304 22395
e-mail: info@Architekt-Buhl.de

Web: www.BUHL-Architektur.de

INKLUSIONSKONFERENZ
Muss barrierefreies Wohnen teuer sein?

09.09.2025



[www. Buhl-Architektur.de](http://www.Buhl-Architektur.de)