



# WHAT IS SHARED PARENTAL RESPONSIBILITY?

## Die 8 Entscheidungsbereiche der gemeinsamen Sorge

### 1. Place of residence & holidays



### 2. Nutrition



### 3. Healthcare



### 5. Name & legal status



### 4. Childcare, school & education



### 6. Religion



### 7. Other matters related to the child's welfare



### 8. Financial care



## Support and counseling

Local social services



Youth, family, and parenting counseling centers





# ORTAK VELAYET NEDİR?

## ORTAK VELAYETİN 8 KARAR ALANI

### 1. İkamet & tatil



### 2. Beslenme



### 3. Sağlık



### 5. İsim & statü konuları



### 4. Çocuk bakımı, okul & eğitim/mesleki eğitim



### 6. Din



### 7. Kişisel bakıma ilişkin diğer konular



### 8. Mali bakım (malvarlığı)



## Destek ve danışmanlık

Belediye Sosyal Hizmet Birimi



Gençlik, aile ve ebeveynlik/egitim danışma merkezleri



# ما هي المسؤو لية الأبوية الم شتركة؟



## مجالات القرارات الثمانية للمسؤولية المشتركة

### 1. الإقامة والعطلات.



### 2. التغذية.



### 3. الصحة.



### 5. مسائل الاسم والوضع القانوني.



### 4. رعاية الأطفال، المدرسة والتدريب/التأهيل.



### 6. الدين.



### 7. مسائل أخرى ضمن ال رعاية الشخصية



### 8. الرعاية المالية/إدارة أموال الطفل



## الدعم والاستشارة

مراكز استشارات الشب  
اب والأسرة والتربية  
الخدمة الاجتماعية البلدية



# ЧТО ТАКОЕ СОВМЕСТНАЯ РОДИТЕЛЬСКАЯ ОПЕКА?



## 8 СФЕР РЕШЕНИЙ ПРИ СОВМЕСТНОЙ ОПЕКЕ

### 1. Место проживания и отпуск



### 2. Питание



### 3. Здоровье



### 5. Вопросы имени и статуса



### 4. Уход за ребёнком, школа и образование/профобучение



### 6. Религия



### 7. Другие вопросы личной опеки



### 8. Имущественная (финансовая) опека



## Поддержка и консультации

Муниципальная  
социальная служба



Консультационны  
е центры по делам  
молодёжи, семьи  
и воспитания



# ЩО ТАКЕ СПІЛЬНА БАТЬКІВСЬКА ОПІКА?



## 8 СФЕР РІШЕНЬ ПРИ СПІЛЬНІЙ ОПІЦІ

### 1. Місце проживання та відпустка



### 2. Харчування



### 3. Здоров'я



### 5. Питання імені та статусу



### 4. Догляд за дитиною, школа та освіта/профнавчання



### 6. Релігія



### 7. Інші питання особистої опіки



### 8. Майнова (фінансова) опіка



## Підтримка та консультації

Муніципальна  
а соціальна  
служба



Консультаційні  
центри для молоді,  
сім'ї та з питань  
виховання





§



# CZYM JEST WSPÓLNA WŁADZA RODZICIELSKA?

## 8 obszarów decyzji we wspólnej opiece

### 1. Miejsce pobytu i urlop



### 2. Żywnienie



### 3. Zdrowie



### 5. Kwestie imienia i statusu



### 4. Opieka nad dzieckiem, szkola i edukacja/kształcenie zawodowe



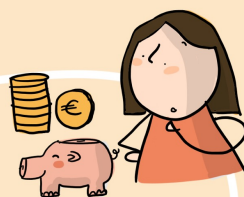
### 6. Religia



### 7. Inne kwestie opieki osobistej



### 8. Opieka majątkowa



## wsparcie i poradnictwo

Miejski Ośrodek  
Pomocy Społecznej  
(służby socjalne)



Poradnie dla młodzieży,  
rodzin i w sprawach  
wychowawczych

