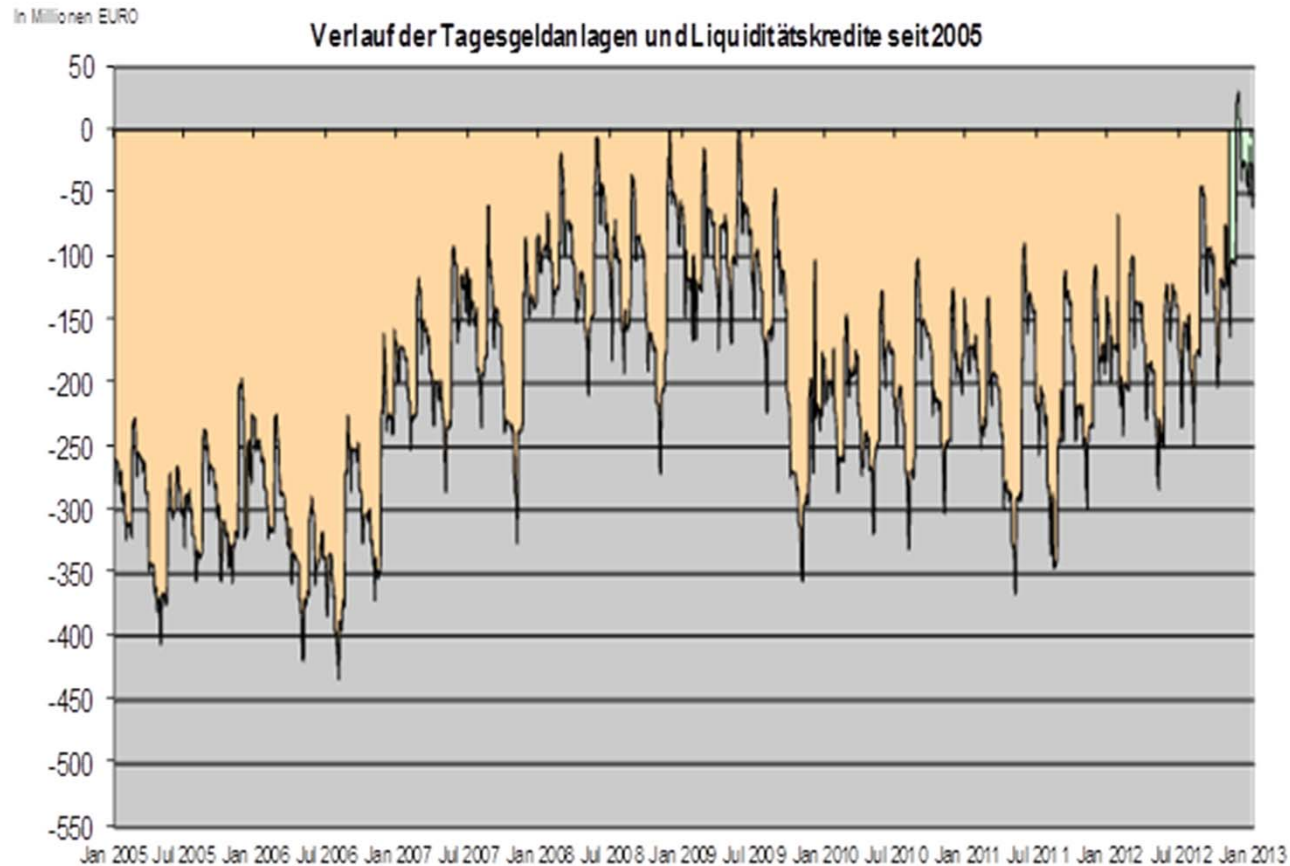
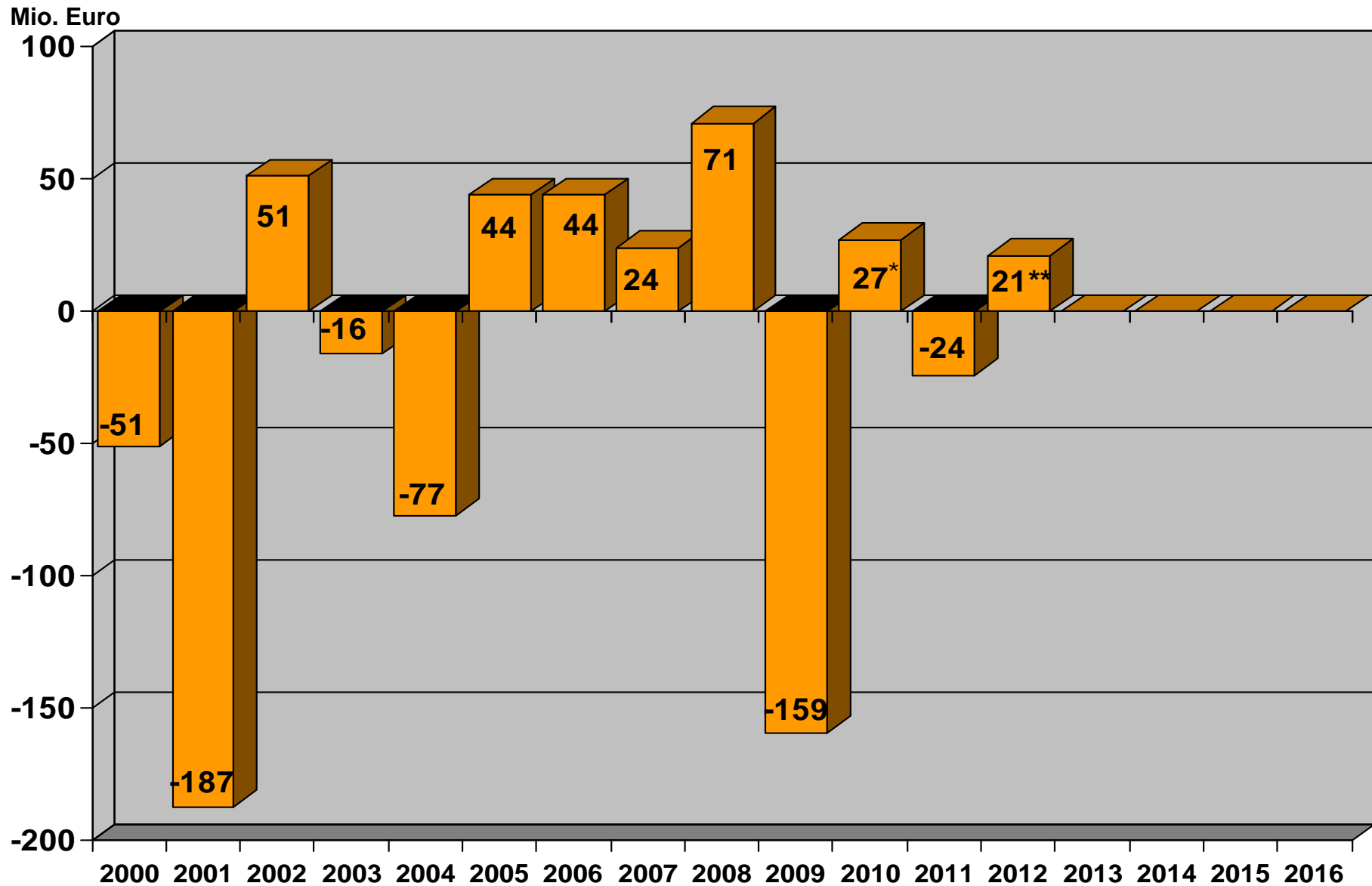


Kurzfassung Haushalt 2013



**2013: Haushaltsausgleich
und Ausbau der frühkindlichen Bildung**

1. Entwicklung der Jahresergebnisse seit 2000



← Rechnungsergebnis →

Plan MiFriFi

*ohne NKR-Sondereffekt in Höhe von 196 Mio. €

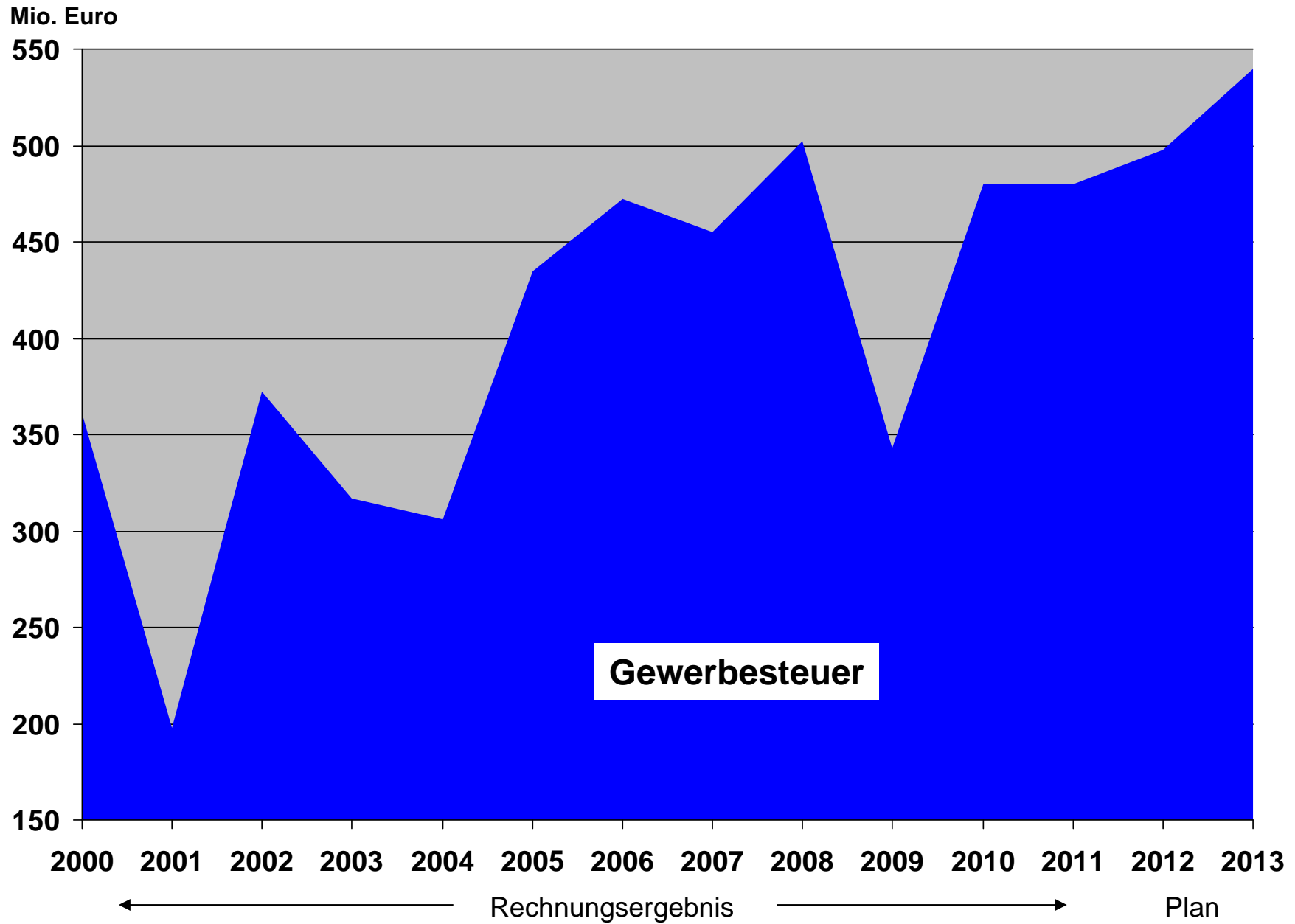
** Prognose lt. III.Quartalsbericht 2012

2. Übersicht Ergebnishaushalt

Ergebnishaushalt	Ergebnis 2011 -Euro-	Ansatz 2012 -Euro-	Ansatz 2013 -Euro-	Mittelfristige Ergebnis- und Finanzplanung			
				Ansatz 2014 -Euro-	Ansatz 2015 -Euro-	Ansatz 2016 -Euro-	
Erträge und Aufwendungen	1	2	3	4	5	6	7
Ordentliche Erträge							
1. Steuern und ähnliche Abgaben	861.319.000	858.282.132	930.669.000	951.700.610	969.460.666	978.798.695	
2. Zuwendungen und allgemeine Umlagen ¹⁾	111.917.118	116.996.956	128.907.129	127.051.941	125.974.908	124.982.010	
3. Auflösungserträge aus Sonderposten	24.493.434	24.096.119	27.809.492	28.364.456	28.819.037	28.819.048	
4. sonstige Transfererträge	30.407.618	22.389.155	25.917.196	26.530.300	26.798.780	27.069.882	
5. öffentlich-rechtliche Entgelte ²⁾	40.658.619	39.252.883	41.185.512	41.780.494	42.017.826	42.257.508	
6. privatrechtliche Entgelte	70.626.613	77.210.931	79.373.203	80.415.422	80.694.979	80.941.070	
7. Kostenerstattungen und Kostenumlagen	368.725.950	390.997.347	413.509.760	416.972.480	421.120.808	425.365.424	
8. Zinsen und ähnliche Finanzerträge	104.881.763	82.103.152	91.302.887	92.958.442	93.437.471	92.941.043	
9. aktivierte Eigenleistungen	108.294	85.000	85.000	85.000	85.000	85.000	
10. Bestandsveränderungen							
11. sonstige ordentliche Erträge	75.866.678	66.629.351	98.927.188	98.283.177	95.525.468	91.885.926	
12. = Summe ordentliche Erträge	1.689.005.091	1.678.043.029	1.837.686.370	1.864.142.327	1.883.934.947	1.893.145.611	
Ordentliche Aufwendungen							
13. Aufwendungen für aktives Personal	367.153.650	383.165.991	379.446.162	386.408.087	392.130.868	395.780.052	
14. Aufwendungen für Versorgung	43.528.607	44.520.500	81.401.836	83.021.569	84.067.684	84.105.187	
15. Aufwendungen für Sach- und Dienstleistungen	206.614.654	166.674.964	175.662.164	172.262.169	171.971.357	168.758.155	
16. Abschreibungen	73.536.573	82.770.307	84.496.287	87.939.808	88.744.368	89.557.393	
17. Zinsen und ähnliche Aufwendungen	81.881.538	68.634.200	60.801.300	65.093.599	66.092.399	64.290.699	
18. Transferaufwendungen	840.046.056	882.697.053	931.759.473	945.540.973	956.001.830	964.426.616	
19. sonstige ordentliche Aufwendungen	106.368.988	116.970.136	124.119.146	123.876.118	124.926.438	126.227.504	
20. Überschuss gem. §15 Abs. 5 GemHKVO							
21. = Summe ordentliche Aufwendungen	1.719.130.069	1.745.433.154	1.837.686.370	1.864.142.327	1.883.934.947	1.893.145.611	
22. ordentliches Ergebnis	-30.124.978	-67.390.124	0	0	0	0	
23. außerordentliche Erträge	13.202.888	0	0	0	0	0	
24. außerordentliche Aufwendungen	6.964.297	0	0	0	0	0	
25. Überschuss gem. §15 Abs. 6 GemHKVO							
26. = Summe aus Zeile 24 und 25	6.238.591	0	0	0	0	0	
27. außerordentliches Ergebnis	6.238.591	0	0	0	0	0	
28. Jahresergebnis	-23.886.386	-67.390.124	0	0	0	0	
29. Summe der Jahresfehlbeträge aus Vorjahren nach § 2 Abs. 6 GemHKVO	-23.886.386	0	0	0	0	0	

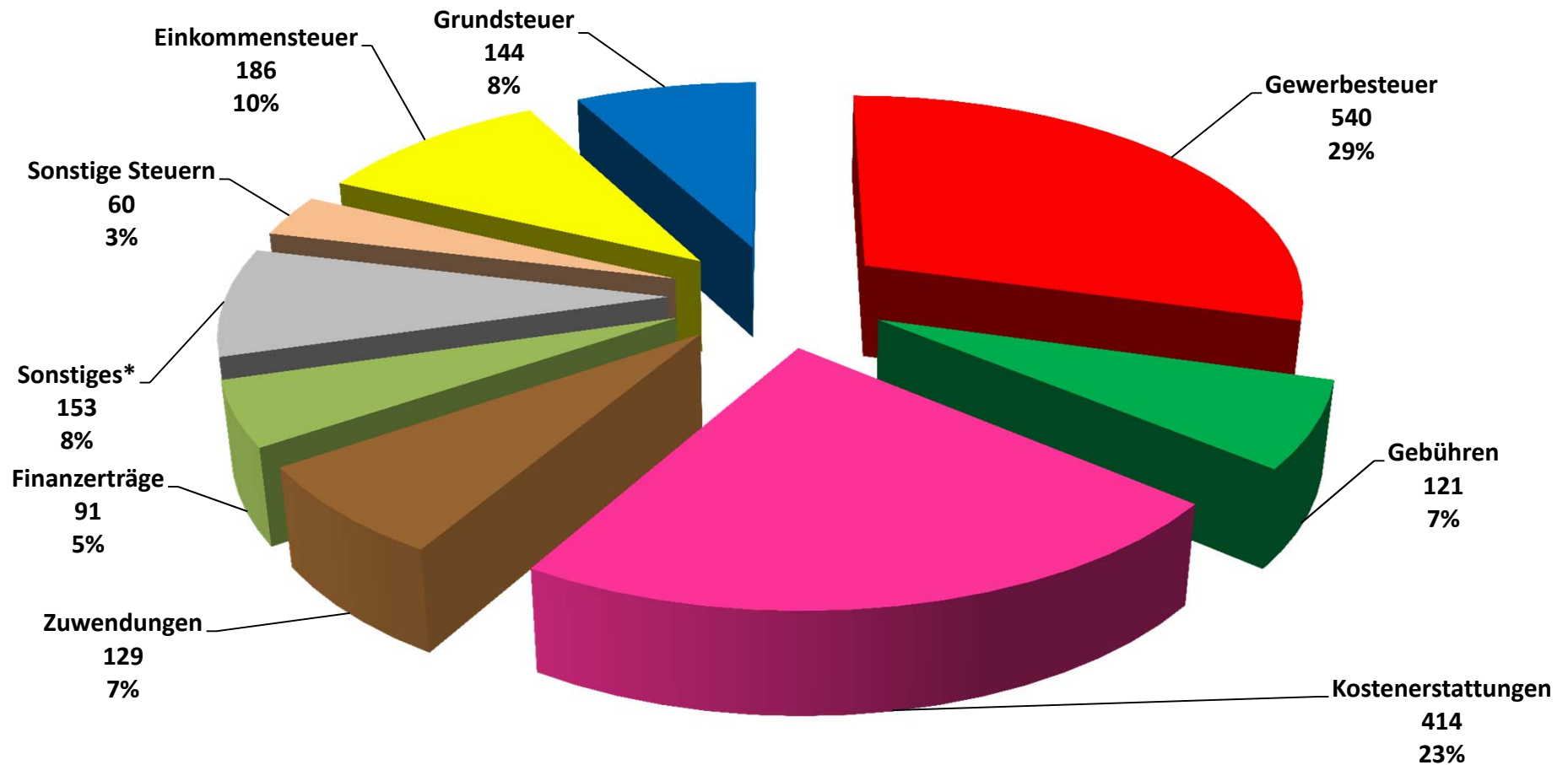
Version : 803 Stand: 11.03.2013

3. Gewerbesteueransatz bei 540 Mio. €



4. Übersicht ordentliche Erträge

(in Mio. Euro)

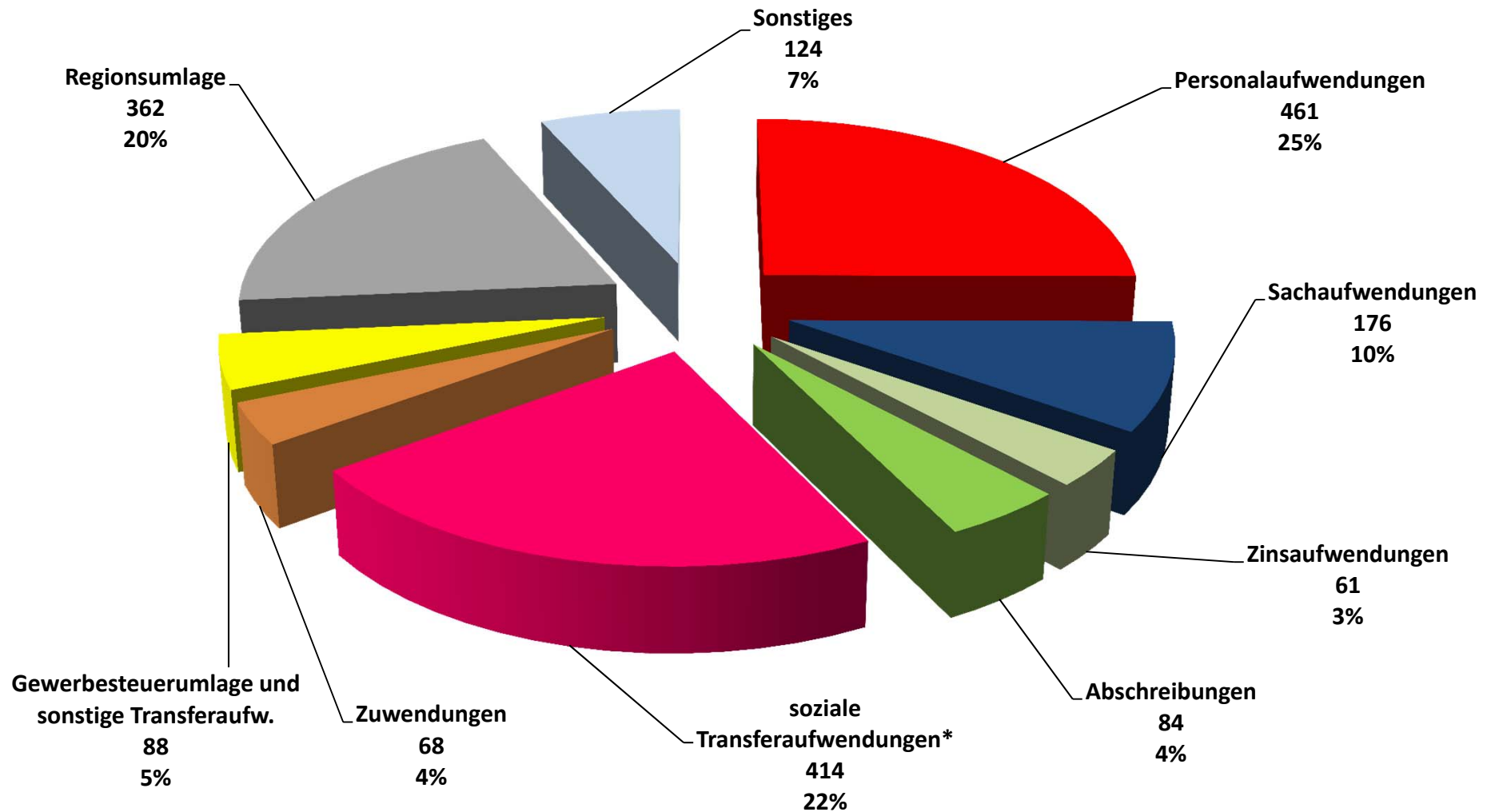


Erträge des Ergebnishaushalts 2013: 1,838 Mrd. Euro

* „Sonstiges“ umfasst Auflösungserträge aus Sonderposten, sonstige Transfererträge, aktivierte Eigenleistungen, Bestandsveränderungen und sonstige ordentliche Erträge

5. Übersicht ordentliche Aufwendungen

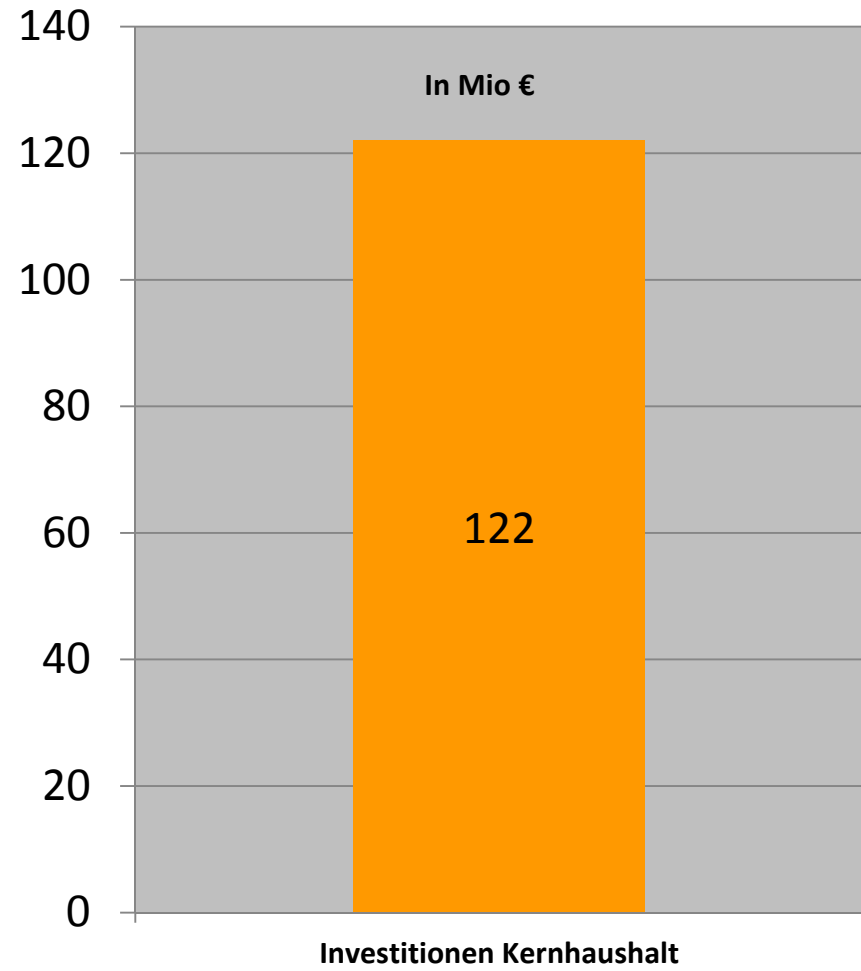
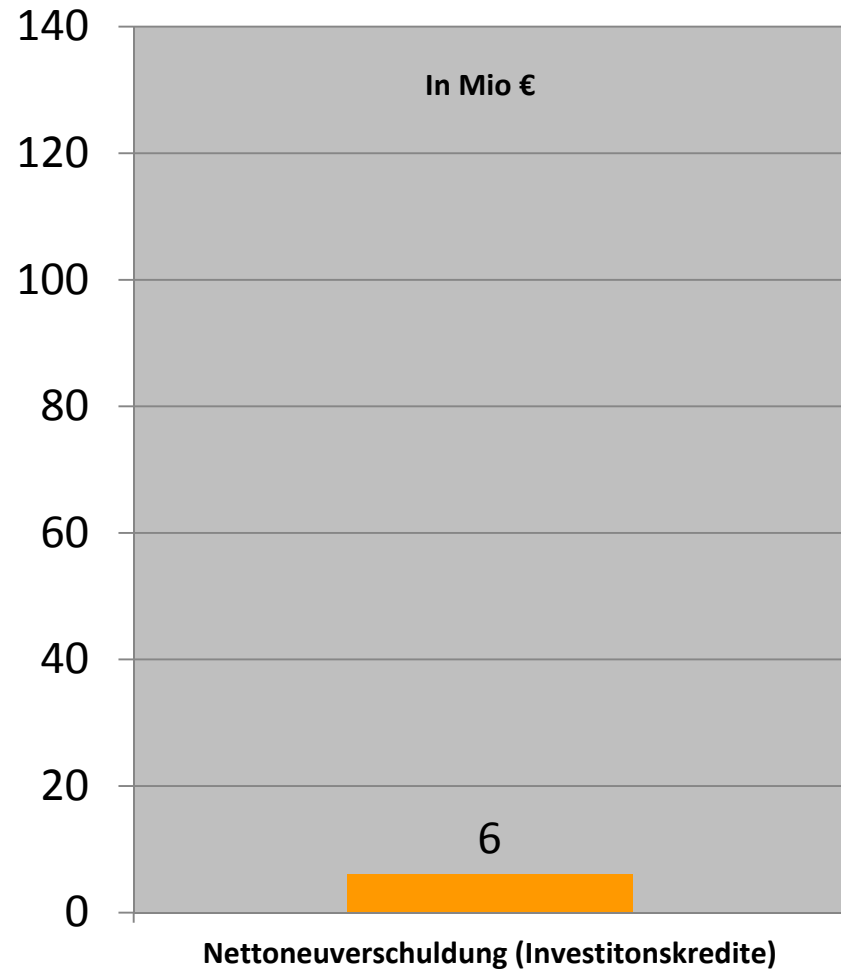
(in Mio. Euro)



Aufwendungen des Ergebnishaushalts 2013: 1,838 Mrd. Euro

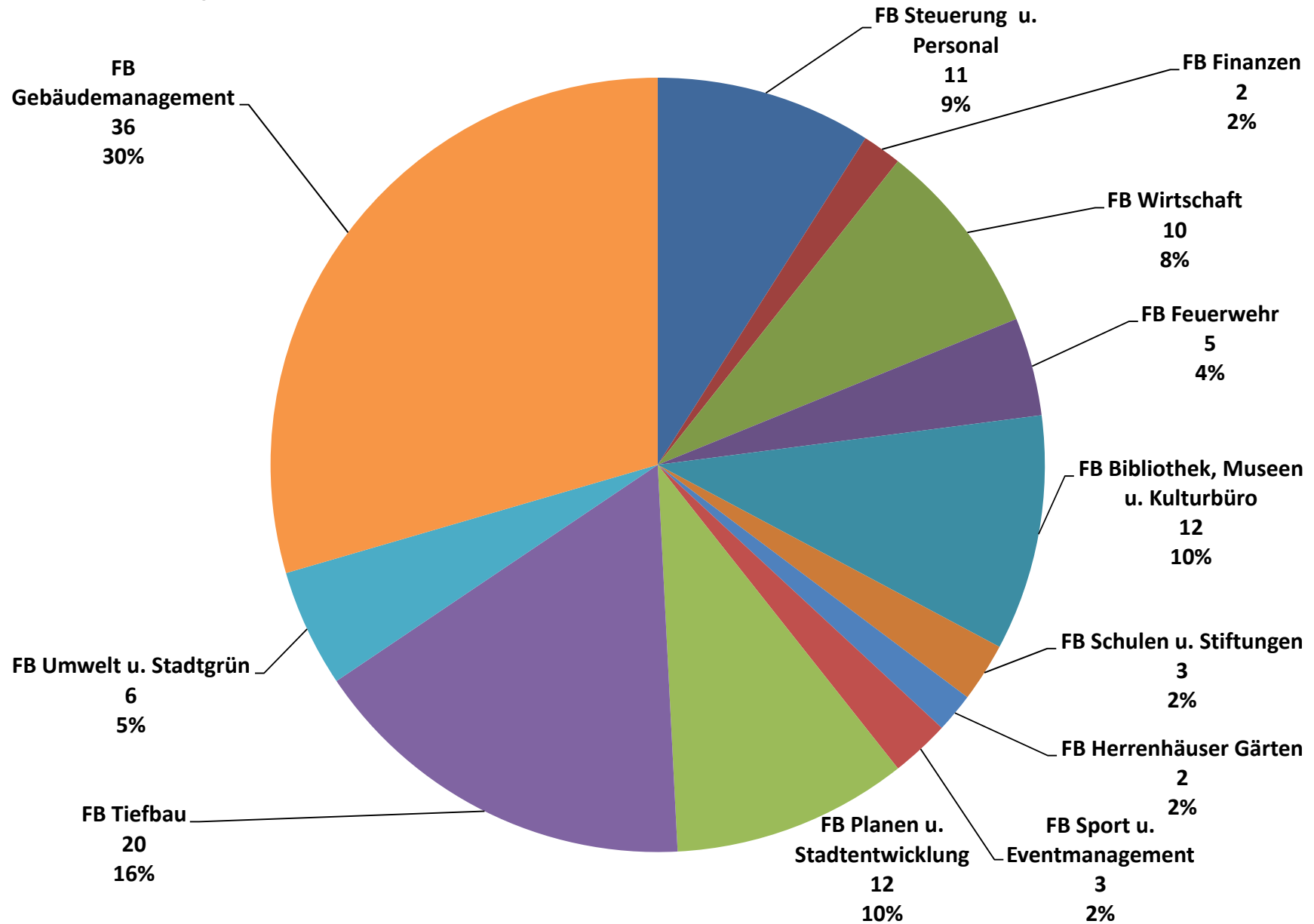
* ohne Zuwendungen an Dritte, Regions- und Gewerbesteuerumlage

6. Finanzhaushalt: Nettoneuverschuldung und Investitionen



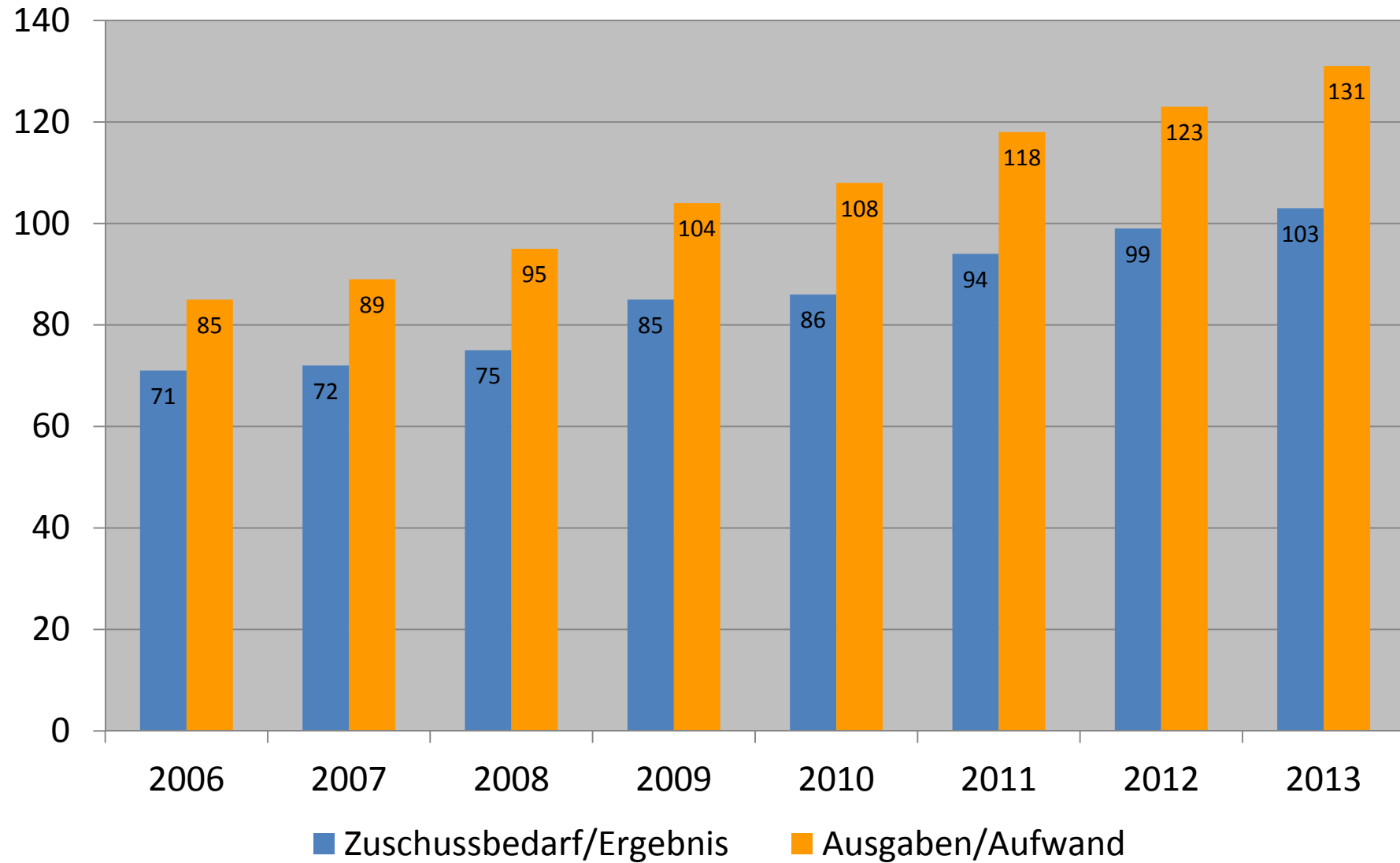
7. Übersicht Investitionen

Investitionen insgesamt: 122 Mio. Euro (ohne Haushaltsreste)



8. Entwicklung des Produktes „Kindertagesbetreuung“

seit 2006 in Mio. Euro



9. TOP 10 der Produkte mit dem höchsten Zuschussbedarf

Produkt	Ertrag* (in Mio. €)	Aufwand* (in Mio. €)	Overhead** (in Mio. €)	Ergebnis (in Mio. €)
Kindertagesbetreuung	28,8	131,7	0	-102,9
Eingliederungshilfe	29,1	112,1	0	-83,0
Gemeindestraßen	19,5	60,5	3,2	-44,2
Gefahrenabwehr	11,8	51,6	1,0	-40,8
Grundschulen	0,8	27,0	2,0	-28,2
Öffentliches Grün	2,6	28,6	1,7	-27,7
Personal- und Organisationsmanagement	5,1	26,9	0,4	-22,2
Erziehungshilfe	70,0	90,1	0	-20,1
Gymnasien	1,4	19,6	0,8	-19,0
Bauordnung	1,3	16,4	0,1	-15,2

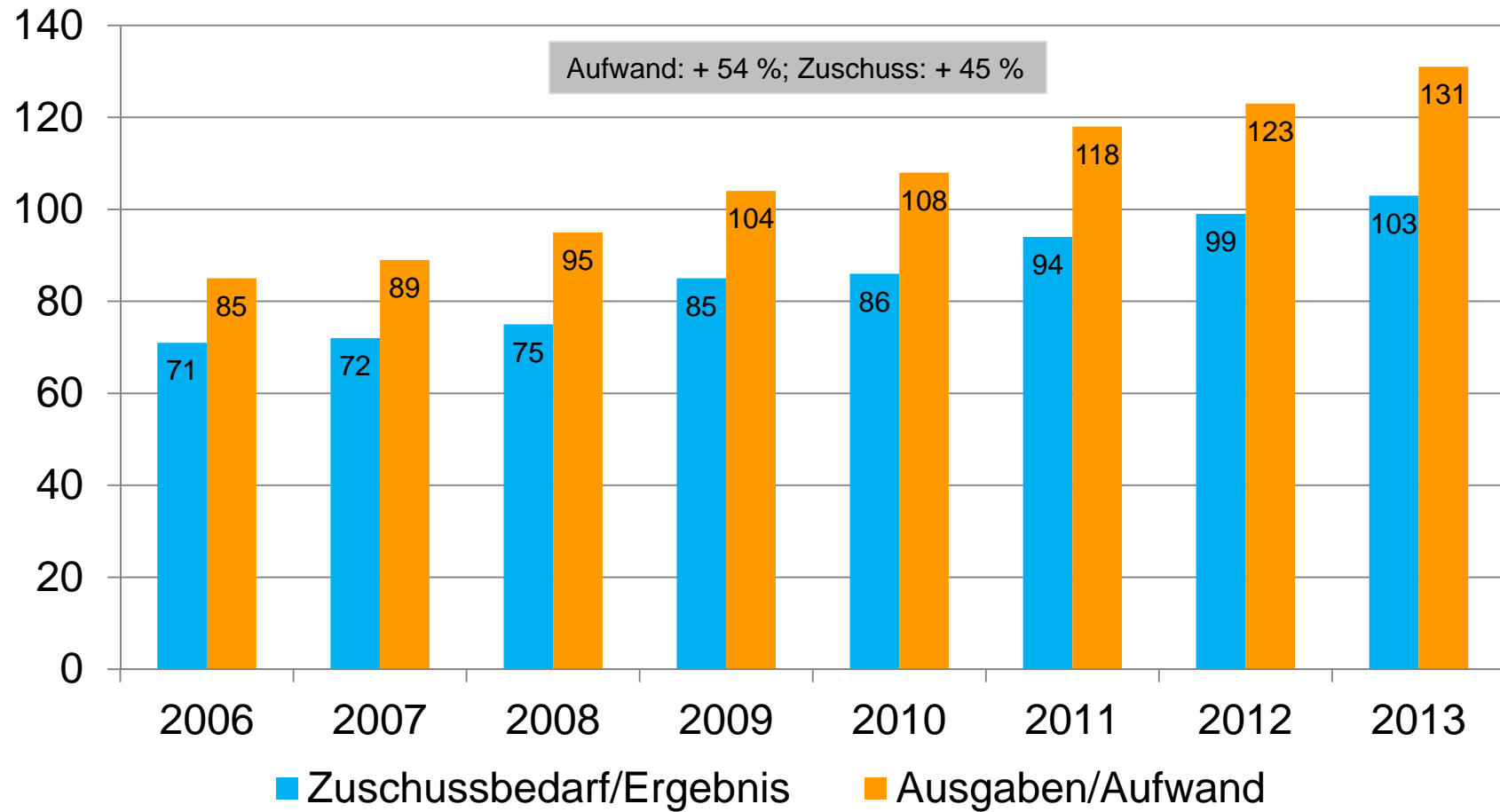
* inkl. Interne (fachbereichsübergreifende) Leistungsbeziehungen ** Overhead = hier fachbereichsinterne Dienstleistungen

10. TOP 10 der Teilhaushalte mit dem höchsten Zuschussbedarf

Teilhaushalt/ Fachbereich	Ertrag* (in Mio. €)	Aufwand* (in Mio. €)	Ergebnis (in Mio. €)
51 Jugend und Familie	126,5	289,6	-163,1
42 S Schulen und Stiftungen	5,2	92,5	-87,3
18 Steuerung, Personal, zentrale Dienste	55,1	102,7	-47,6
37 Feuerwehr	36,9	80,1	-43,2
66 Tiefbau	41,5	83,6	-42,1
61 Planen und Stadtentwicklung	16,5	56,6	-40,1
67 Umwelt und Stadtgrün	16,7	53,2	-36,5
59 Soziale Hilfen	302,1	327,9	-25,8
42 B Bibliothek Museen und Kulturbüro	5,9	31,4	-25,5
43 Bildung und Qualifizierung	7,4	24,6	-17,2

* inkl. Interne Leistungsbeziehungen

10. Entwicklung des Produktes „Kindertagesbetreuung“ seit 2006 in Mio. Euro



11. Kostendeckungsgrade ausgewählter Produkte

