

# Mein Hannover 2030 – „Was wollen und was können wir uns leisten?“



## Mein HANNOVER 2030

Jeden Tag eine gute Stadt

Einladung

**WAS WOLLEN UND WAS  
KÖNNEN WIR UNS LEISTEN?**

Montag, 18. Mai 2015

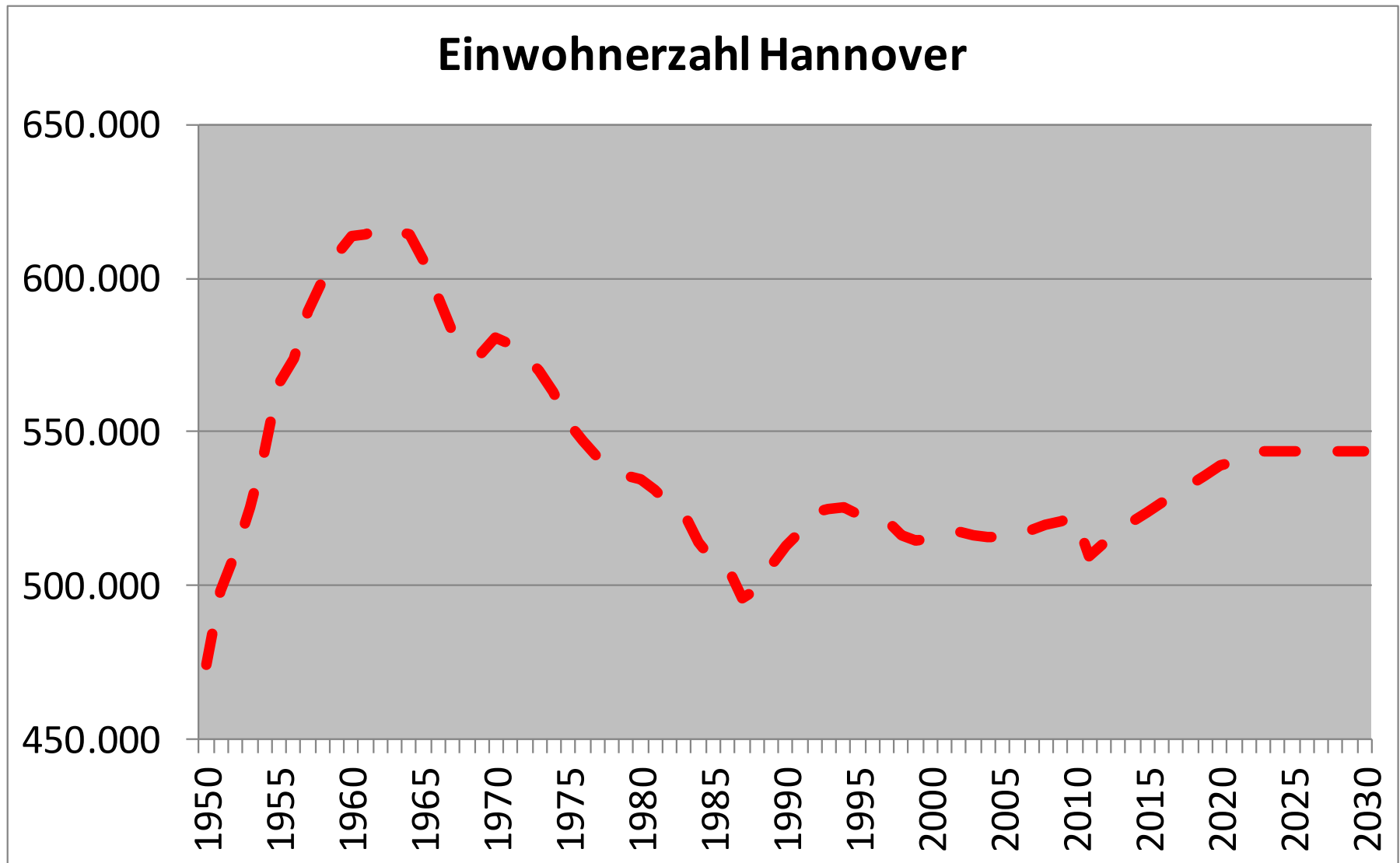
# 1. Was wollen und was können wir uns leisten?

Programm	Laufzeit	Personal- kosten	Sach- kosten*	Steuer- erhöhung	Beteili- gungen	Stellen- abbau	Volumen
HK I							137 Mio. €
HK II							64 Mio. €
HK III							53 Mio. €
HK IV							130 Mio. €
HK V							93 Mio. €
HSK VI							41 Mio. €
HSK VII							67 Mio. €
HSK VIII							65 Mio. €
HSK IX**							35 Mio. €
<b>Gesamt</b>		<b>103 Mio. €</b>	<b>439 Mio. €</b>	<b>25 Mio. €</b>	<b>118 Mio. €</b>	<b>2.379</b>	<b>685 Mio. €</b>

**Spardebatte heute kein Schwerpunkt**

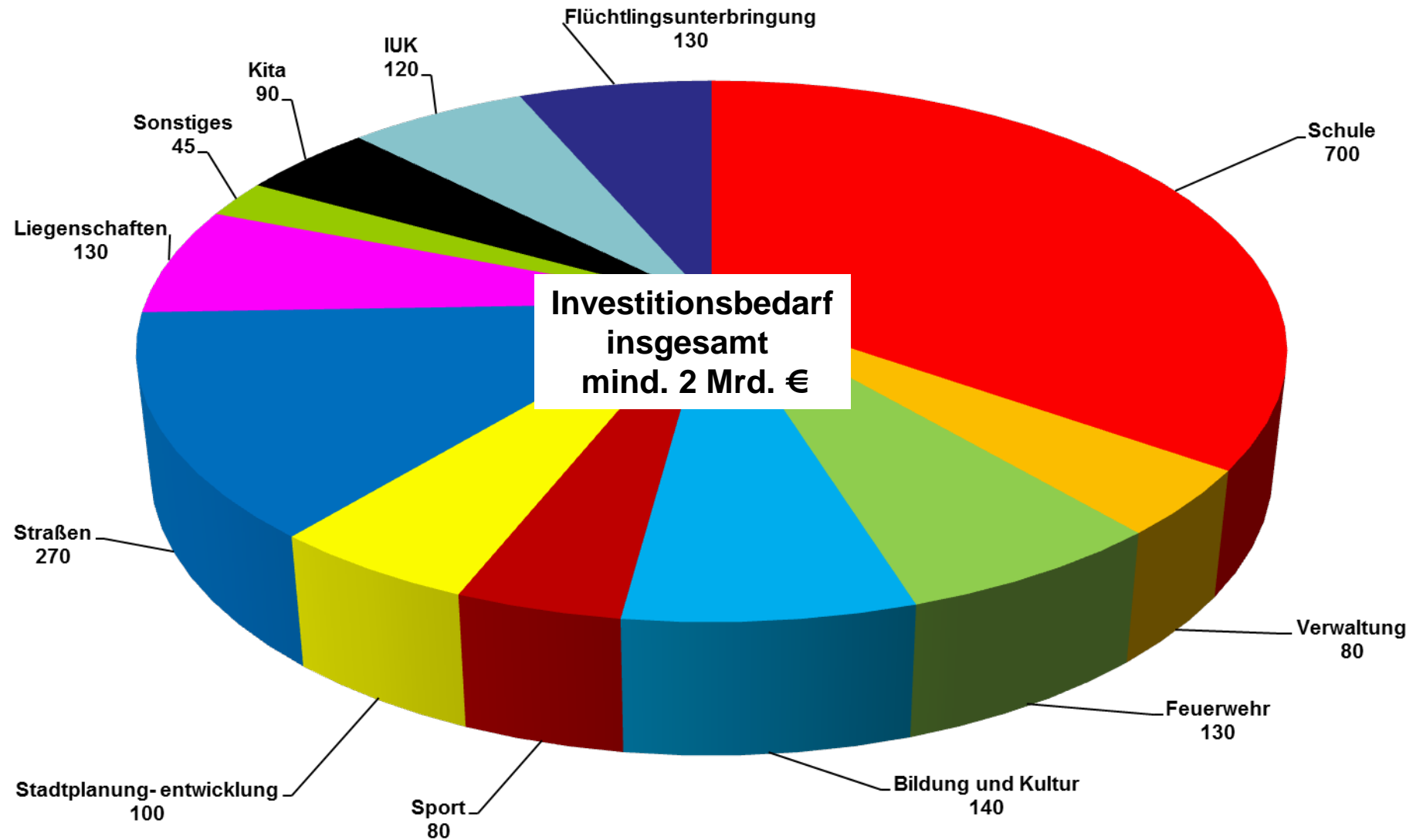
\* einschl. Gebührenerhöhungen u.ä.    \*\* Plan

## 2. Wie finanzieren wir die wachsende Stadt?



### 3. Investitionsbedarf der nächsten 10 Jahre (in Mio. €)

---



#### 4. Finanzierung der wachsenden Stadt über Eigen- oder Fremdkapital?

Aktiva	in Mio. €	in %
Immaterielles Vermögen	9	0,1
Sachvermögen	8.750	87,1
Finanzvermögen	1.148	11,4
Liquide Mittel	133	1,3
Aktive Rechnungsabgrenzung	10	0,1
Bilanzsumme	10.050	100

Passiva	in Mio. €	in %
<b>Eigenkapital</b>	7.040	70,2
<b>Schulden</b>	1.793	17,8
Rückstellungen	1.194	11,9
Passive Rechnungsabgrenzung	13	0,1
Bilanzsumme	10.050	100

(Schlussbilanz 2012)

## 5. Exkurs: Bilanzsumme im Vergleich zu DAX-Konzernen

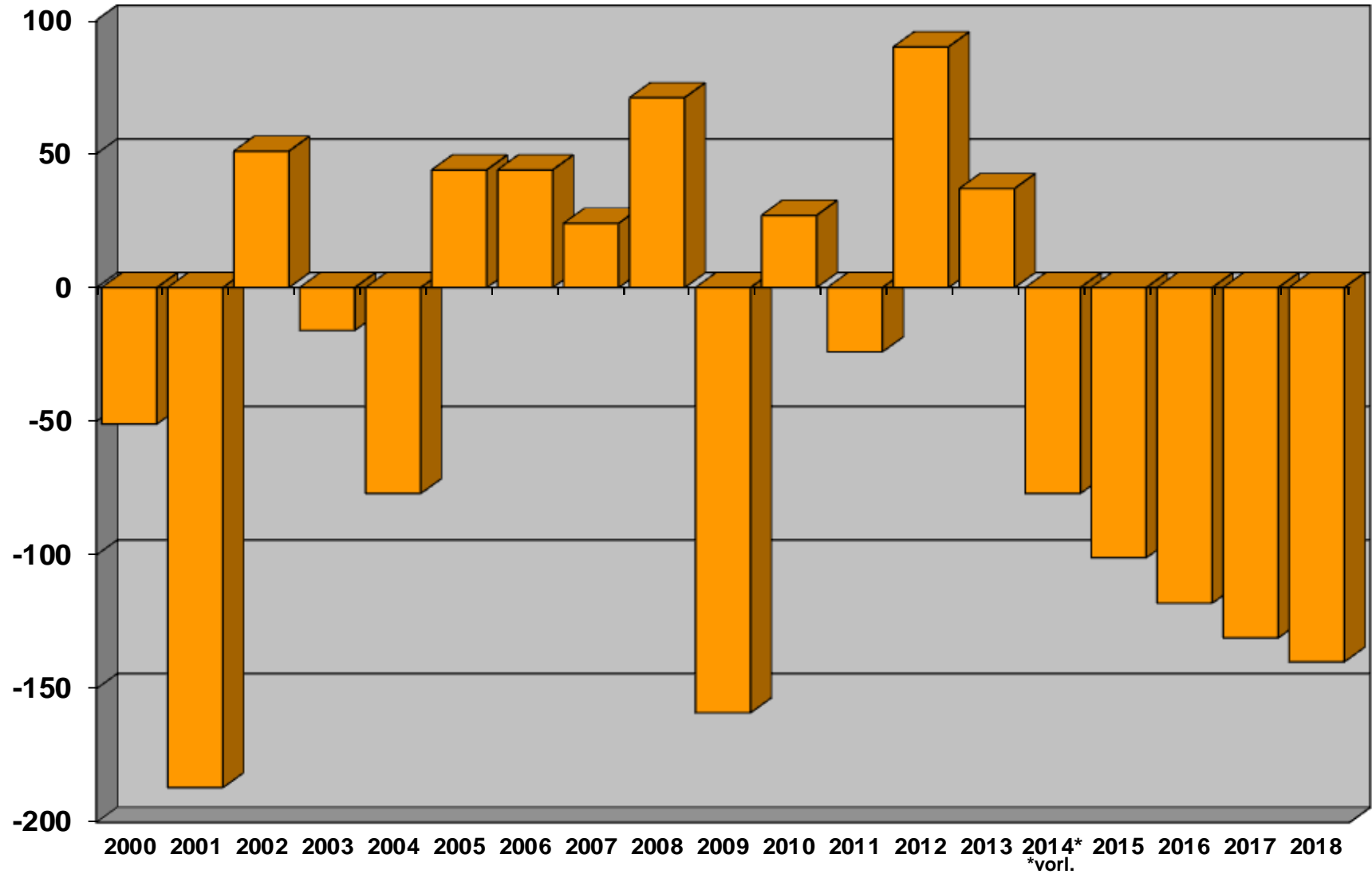
Rang	Unternehmen	Bilanzsumme*
1	Deutsche Bank	1.611.000
2	Allianz	711.530
3	Commerzbank	549.700
4	Volkswagen	324.333
5	Münchener Rück	254.288
6	Deutsche Börse	189.309
7	Daimler	168.518
8	BMW	138.368
9	E.ON	130.725
10	Deutsche Telekom	118.148
11	RWE	81.119
12	Siemens	64.868
13	BASF	64.382
14	Bayer	51.317
15	ThyssenKrupp	37.320
16	Deutsche Post	35.478

Rang	Unternehmen	Bilanzsumme*
17	Fresenius	32.758
18	Linde	32.749
19	Fresenius Med. Care	31.308
20	Deutsche Lufthansa	29.084
21	SAP	27.094
22	Continental	26.820
23	Henkel	19.344
24	HeidelbergCement	19.203
<b>25</b>	<b>Landeshauptstadt Hannover **</b>	<b>14.015</b>
26	Adidas	11.599
27	Merck	7.876
28	Kali+Salz	7.498
29	Lanxess	6.811
30	Infineon	6.790
31	Beiersdorf	5.798

\* in Mio. €, Stand: 2013 \*\* Stand: 2012

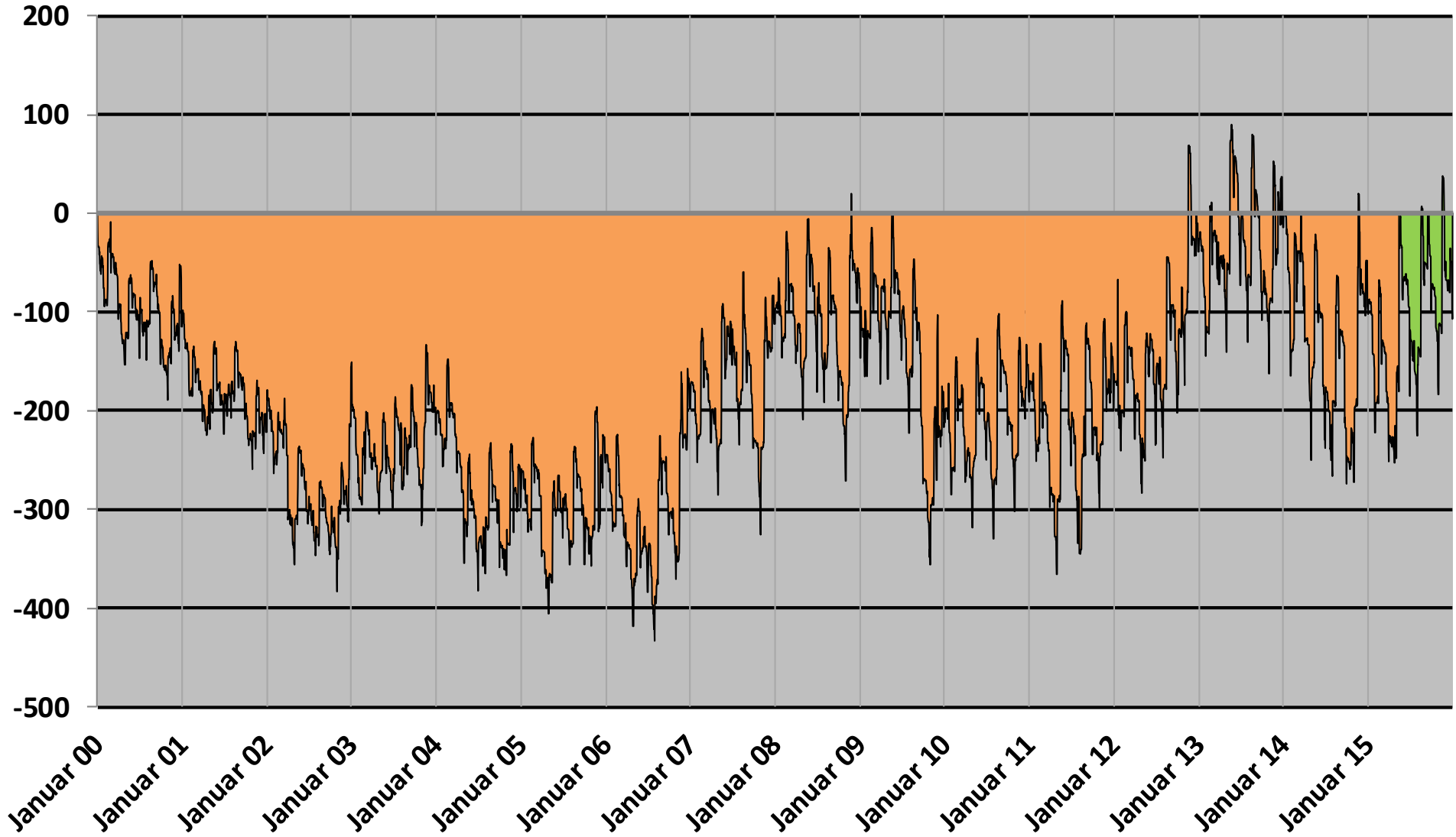
## 6. Finanzierung der wachsenden Stadt über Haushaltsüberschüsse / Eigenkapital?

Mio. Euro



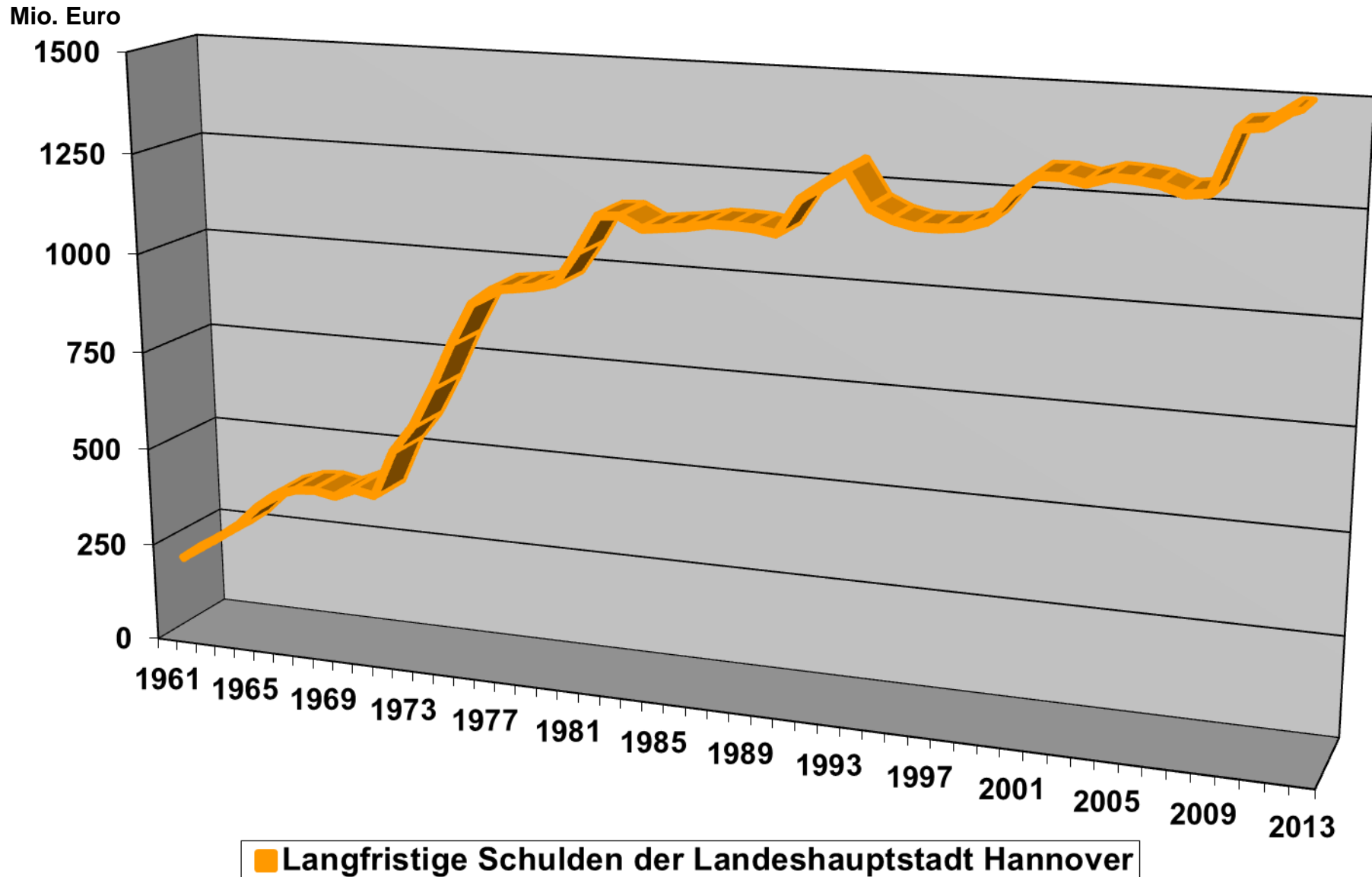
## 7. Bei Kassenkrediten grds. keine zusätzlichen Investitionskredite genehmigungsfähig

Mio. Euro





## 8. Finanzierung der wachsenden Stadt über Investitionskredite?



## 9. Starker Rückgang der Investitionen

Mio. Euro

