


**KS\*EfBB**  
Kontaktstelle Deutschland »Europa für Bürgerinnen und Bürger« bei der Kulturpolitischen Gesellschaft e.V.

## Das EU-Programm »Europa für Bürgerinnen und Bürger«

Vortrag von Jeanette Franza  
am 7.9.2017 in Hannover

Träger:  KULTURPOLITISCHE  
GESELLSCHAFT E.V.

Gefördert durch:  Bundesministerium  
für Familie, Senioren, Frauen  
und Jugend  Europa für Bürgerinnen  
und Bürger

## Über uns

**KS\*EfBB**



- **Leitung:** Christine Wingert
- **Beratung:** Jeanette Franza, Jan Schmieder
- **Sitz:** Haus der Kultur e.V. in Bonn
- **Träger:** Kulturpolitische Gesellschaft e.V.
- **Gefördert durch:**  
Europäische Kommission (GD HOME) und  
Bundesregierung (BMFSFJ)

 KULTURPOLITISCHE  
GESELLSCHAFT E.V. © KS EfBB  Bundesministerium  
für Familie, Senioren, Frauen  
und Jugend  Europa für Bürgerinnen  
und Bürger

## Unsere Aufgaben

KS  EfBB



- **Zugang zum EU-Programm**  
»Europa für Bürgerinnen und Bürger«  
in Deutschland erleichtern
- **Information** über das Programm und seine  
Ergebnisse
- **Beratung** bei der Antragstellung
- Vernetzung, Kooperationen
- Expertise

## Einführung

KS  EfBB

### Das Bürgerschaftsprogramm 2014-2020 Ziele, Struktur und Fördermaßnahmen

## Ziele des Programms 2014-2020

KS  EfBB



- Überbrückung der Kluft zwischen EU und Bürgerinnen und Bürgern:
  - **Kenntnisse** über die Europäische Union vermitteln
  - **Geschichte** und Ziele der EU sowie ihre **Vielfalt** vermitteln
  - demokratische **Partizipation** stärken
  - gesellschaftliches und interkulturelles **Engagement** fördern

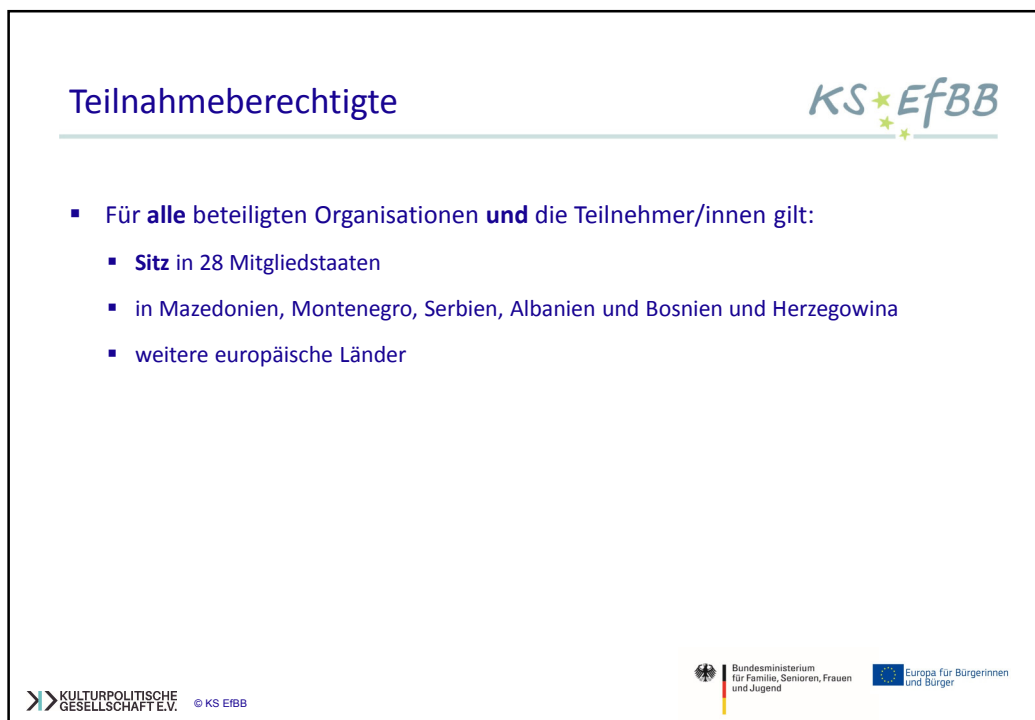
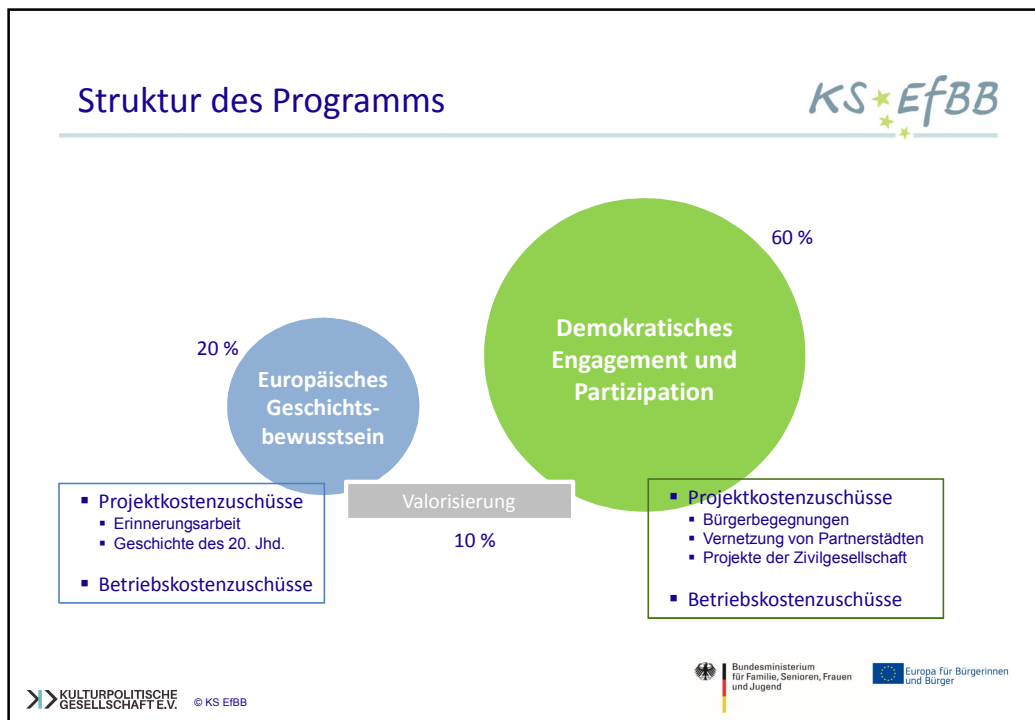
## Programmbudget

KS  EfBB



- 185,4 Mio. Euro
  - für sieben Jahre
  - für 28 Länder
  - zusätzliche Beträge von assoziierten Staaten

Bild: Colourbox



Vertiefung

KS\*EfBB

## Fördermodalitäten für Projekte

### Förderbereich 1: Europäisches Geschichtsbewusstsein

 KULTURPOLITISCHE  
GESELLSCHAFT E.V. © KS EIBB

 Bundesministerium  
für Familie, Senioren, Frauen  
und Jugend  Europa für Bürgerinnen  
und Bürger

Projekte für Geschichtsbewusstsein

KS\*EfBB



- Erinnerungsarbeit und Geschichte des 20. Jhd.
- europäische Dimension:
  - mehrere Partnerorganisationen/-kommunen
  - europäisches Thema
  - Teilnehmer/innen aus anderen europäischen Ländern
- max. Dauer des Projekts: **18 Monate**
- Fördersumme: max. 100.000 Euro
  - 50% Vorauszahlung

 KULTURPOLITISCHE  
GESELLSCHAFT E.V. © KS EIBB

 Bundesministerium  
für Familie, Senioren, Frauen  
und Jugend  Europa für Bürgerinnen  
und Bürger

## Projekte für Geschichtsbewusstsein



- Antragsberechtigt:
  - Vereine und Verbände
  - Gedenkstätten, Denkmale, Museen, Forschungseinrichtungen etc.
  - Kommunen und regionale Behörden
- Voraussetzung (gilt für alle Projektbeteiligten):
  - nicht-gewinnorientierte Institution/Organisation
  - eigener Rechtsstatus
  - Sitz in einem der teilnehmenden Länder

## Vertiefung



### **Förderbereich 2: Demokratisches Engagement und Partizipation**

## Schwerpunktt Themen



- Debatte über die **Zukunft Europas** und **Überwindung der Euroskepsis**
- **Solidarität** in Krisenzeiten
- **Bekämpfung der Stigmatisierung von „Migranten“** und Förderung des interkulturellen Dialogs sowie des gegenseitigen Verständnisses
- **Europäisches Jahr des Kulturerbes 2018**

## Bürgerbegegnungen



- Städtepartnerschaften oder –freundschaften
- gemeinsames Thema v. europäischer Relevanz
- mindestens **zwei** Partnerkommunen aus unterschiedlichen Ländern
- mind. **25** reisende Teilnehmer/innen
- Fördersumme: max. 25.000 Euro

## Bürgerbegegnungen

KS\*EfBB

- Antragsberechtigt:
  - Städte und Gemeinden
  - Partnerschaftsvereine
  - andere Organisationen ohne Erwerbszweck, die im Auftrag der Kommune handeln

## Vernetzung von Partnerkommunen

KS\*EfBB



- mind. **vier** Veranstaltungen
- kommunalpolitischer Fachaustausch
- gemeinsames Thema v. europäischer Relevanz
- mind. **vier** Partnerkommunen aus unterschiedlichen Ländern
- max. Dauer des Projektes: **24 Monate**
- Fördersumme: max. 150.000 Euro
  - 50% Vorauszahlung



## Vernetzung von Partnerkommunen



- Antragsberechtigt:
  - Kommunen und Partnerschaftsvereine
  - lokale und regionale Verwaltungen
  - Organisationen ohne Erwerbszweck, die im Auftrag der Kommune handeln
- Partner:
  - s.o. **und**
  - zivilgesellschaftliche Organisationen

## Zivilgesellschaftliche Projekte



- Handlungsfelder:
  - Förderung der Unionsbürgerschaft
  - Sammeln von Meinungen
  - Freiwilligenarbeit / Ehrenamt
- mind. **drei** Partner aus unterschiedl. Ländern
- max. Dauer des Projekts: **18 Monate**
- Fördersumme: max. 150.000 Euro
  - 50% Vorauszahlung

Vielen Dank!

---

KS  EfBB

- Haben Sie weitere Fragen?