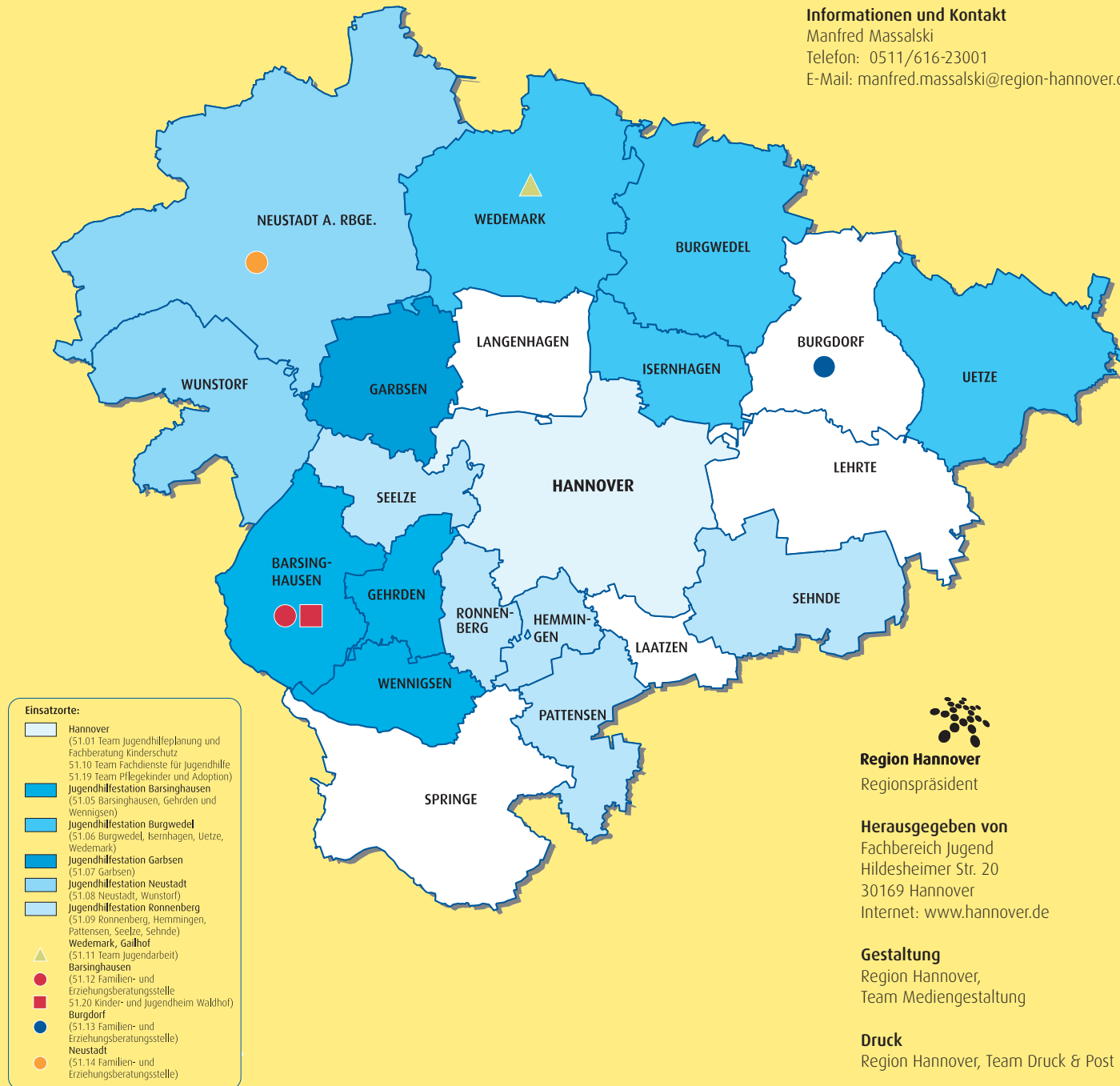


ARBEITEN BEI DER REGION HANNOVER

Die Region Hannover, am 1. November 2001 aus dem Zusammenschluss von Landkreis und Kommunalverband Großraum Hannover entstanden, übernimmt wesentliche Aufgaben der öffentlichen Daseinsvorsorge für 1,1 Millionen Einwohnerinnen und Einwohner in 21 Städten und Gemeinden – die Landeshauptstadt Hannover eingeschlossen. Mehr als 2000 Menschen arbeiten in der Regionsverwaltung. Die Region Hannover ist damit eine starke Arbeitgeberin.

Der Fachbereich Jugend der Region Hannover übernimmt nach dem SGB VIII die Funktion des Jugendamts für 15 Städte und Gemeinden. Er besteht aus verschiedenen Teams, die zum Teil dezentral organisiert sind und in denen zahlreiche Sozialpädagoginnen und Sozialpädagogen sowie Sozialarbeiterinnen und Sozialarbeiter beschäftigt sind. Präventives Arbeiten und eine gute Vernetzung sind wichtiger Bestandteil.

In den Teams des Fachbereichs Jugend der Region wird fachkompetent ausgebildet. Der Bereich bietet zudem für die weitere berufliche Entwicklung gute Perspektiven. Dank eines gelungenen Verwaltungsreformprozesses herrscht im Sozial- und Jugendhilfebereich Offenheit gegenüber Innovationen. Gleichzeitig bietet die Region Hannover die Zuverlässigkeit einer öffentlichen Trägerschaft.



HANNOVER



BERUFSPRAKTIKUM

im Fachbereich Jugend der Region Hannover

für Studierende der
 Fachrichtung Soziale Arbeit



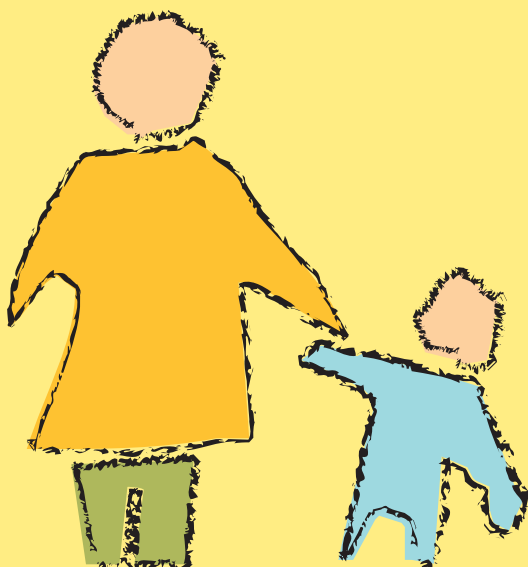
INFORMATION FÜR STUDIERENDE

Wir suchen Studierende mit dem Berufsziel Sozialarbeiter/Sozialarbeiterin oder Sozialpädagoge/Sozialpädagogin. Leisten Sie Ihr Anerkennungsjahr im Fachbereich Jugend der Region Hannover ab!

Wir bieten vielfältige Einsatzmöglichkeiten in unterschiedlichen Teams, eine kollegiale Lern- und Arbeitsatmosphäre und eine qualifizierte Anleitung. Berufspraktikantinnen und -praktikanten haben die Möglichkeit, an Inhouse-Fortbildungen teilzunehmen. Sie erhalten ein Praktikantengehalt nach dem TVöD für den öffentlichen Dienst.

Wir erwarten von Ihnen Freude an der Arbeit mit Kindern, Jugendlichen und deren Familien. Wir wollen Berufspraktikantinnen und -praktikanten als engagierte Teammitglieder erleben. Das Praktikum dauert jeweils ein Jahr. Starttermine sind der **1. Mai, 1. Oktober und 1. November** eines Jahres.

Haben wir Ihr Interesse geweckt? Dann richten Sie Ihre Bewerbung spätestens ein halbes Jahr vor Beginn des Anerkennungsjahres an die Region Hannover, Team Personal, Hildesheimer Straße 20, 30169 Hannover.



In den folgenden Teams des Fachbereichs Jugend der Region Hannover ist es möglich, das Anerkennungsjahr zu absolvieren:

Team Pflegekinder und Adoption mit Standort Hannover

- Anwerbung und Qualifizierung von Pflegeeltern
- Beratung und Begleitung von Pflegefamilien
- Beratung und Begleitung der Herkunftsfamilien
- Bereitschaftspflege
- Adoptionsvermittlung

Allgemeiner Sozialer Dienst (ASD) in den Jugendhilfestationen in Barsinghausen, Burgwedel, Garbsen, Neustadt und Ronnenberg

- Beratung von Kindern, Jugendlichen und deren Eltern
- Unterstützung von Eltern bei Trennung, Scheidung und Umgangsrecht
- Mitwirkung beim Familiengerichtsverfahren
- Ausgestaltung von ambulanten und stationären erzieherischen Hilfen
- Intervention bei Krisen in der Familie und zum Schutz von Kindern und Jugendlichen
- Jugendgerichtshilfe

Team Fachdienste für Jugendhilfe mit Standort Hannover

- Koordinierungsstelle Kindertagespflege
- Fachberatung und Sprachbildung in Kindertageseinrichtungen
- Eingliederungshilfe für seelisch behinderte Kinder und Jugendliche

Team Jugendarbeit mit Standort Wedemark – Gailhof

- Bildungs- und Freizeitangebote für Kinder, Jugendliche, Alleinerziehende und Familien
- Seminararbeit im Jugend-, Gäste- und Seminarhaus mit Schulklassen
- Präventiver Jugendschutz, Sucht- und Gewaltpräventionsangebote, Alkoholpräventionsprojekt HaLT – Hart am Limit

www.team-jugendarbeit.de und www.jugs-gailhof.de

Familien- und Erziehungsberatungsstellen mit Standorten in Barsinghausen, Burgdorf und Neustadt

- Beratung von Kindern, Jugendlichen und Familien
- Frühe Beratung von Eltern mit Kindern im Alter von 0 bis 3 Jahren
- Trennungs- und Scheidungsberatung
- Jugendberatung
- Prävention

Waldhof – Jugendhilfeeinrichtung der Region Hannover in Barsinghausen

- Verschiedene Projekte:
 - PACE – Pro-Aktiv-Center
 - Schulverweigererprojekt Die 2. Chance
 - soziale Trainingskurse
- Stationäre, teilstationäre und ambulante Betreuungsformen
- Vielfältige Einsatzmöglichkeiten im Team einer stationären Gruppe, in der Einzelbetreuung, in einem Antiaggressionskurs

www.kinderheimwaldhof.de

Team Jugendhilfeplanung und Fachberatung Kinderschutz mit Standort Hannover

- Jugendhilfeplanung
- Projektentwicklung im Fachbereich
- Leistungs-, Entgelt- und Qualitätsentwicklungsvereinbarungen
- Fachliche Beratung und Begleitung zum Schutz von Kindern und Jugendlichen
- Koordination von Arbeitsgruppen und interne Fachberatung zum Thema Kindeswohlgefährdungen und Kinderschutz
- Beratungsstelle gegen sexuellen Missbrauch
- Fortbildung von Fachkräften

