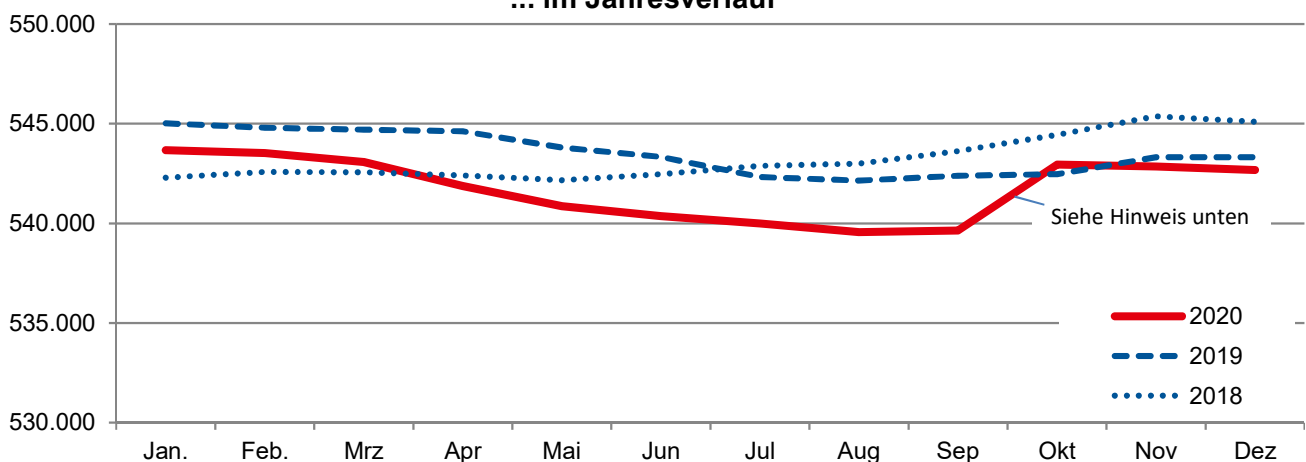


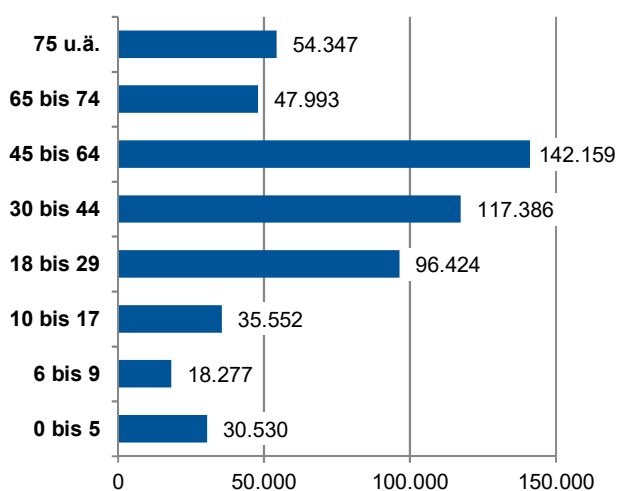
Bevölkerungsbestand in der Landeshauptstadt Hannover

Bevölkerung am Ort der Hauptwohnung		31. Dezember 2020			
		Insgesamt	in Prozent	Veränderung zum Vorjahr	
				absolut	in Prozent
insgesamt		542.668	100,0	-651	-0,1
davon	weiblich	275.509	50,8	-311	-0,1
	männlich	267.159	49,2	-340	-0,1
davon	deutsch	438.745	80,8	-1.379	-0,3
	ausländisch	103.923	19,2	728	0,7
darunter	Personen mit familiären Migrationshintergrund	210.799	38,8	3.944	1,9
davon	unter 18 Jahre	84.359	15,5	680	0,8
	18 bis 59 Jahre	324.212	59,7	-2.430	-0,7
	60 Jahre und älter	134.097	24,7	1.099	0,8
Wohnberechtigte Bevölkerung		555.342	-	-1.353	-0,2
Bevölkerung am Ort der Nebenwohnung		12.674	-	-702	-5,2

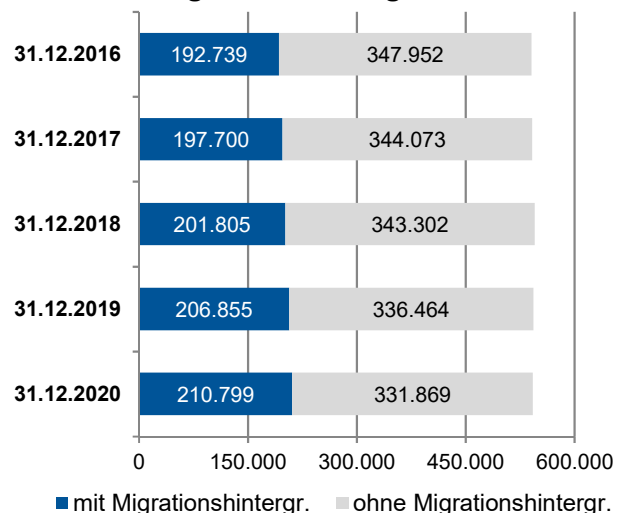
Bevölkerung am Ort der Hauptwohnung ...
 ... im Jahresverlauf



... nach Altersgruppen
 (31. Dezember 2020)



... mit und ohne familiären
 Migrationshintergrund



Hinweis: Seit Oktober 2020 werden die Bevölkerungszahlen erst nach einer dreimonatigen Wartezeit aufbereitet. Dadurch werden auch nachträglich bearbeitete Meldevorgänge berücksichtigt und somit eine höhere Vollständigkeit der Meldedaten erreicht.

Bevölkerung am Ort der Hauptwohnung nach Stadtteilen und Stadtbezirken

Stadtteile Stadtbezirke Landeshauptstadt Hannover	Bevölkerung am Ort der Hauptwohnung am 31. Dezember 2020					
	insgesamt	darunter				
		im Alter von		weiblich	mit familiären Migrationshintergrund	
		unter 18 Jahren	60 Jahre und älter		insgesamt	darunter Ausländer*innen
...nach Stadtteilen	1	2	3	4	5	6
01 Mitte	10.554	919	1.826	4.876	4.778	2.833
02 Calenberger Neustadt	7.004	683	1.173	3.352	2.466	1.467
03 Nordstadt	17.684	2.190	2.701	8.331	7.094	4.316
04 Südstadt	40.675	4.853	8.534	21.477	9.172	3.966
05 Waldhausen	2.227	336	625	1.183	536	267
06 Waldheim	1.732	290	591	866	206	77
07 Bult	3.155	432	845	1.645	1.015	659
08 Zoo	4.952	759	1.364	2.611	1.111	514
09 Oststadt	14.135	1.753	2.971	7.213	4.107	2.136
10 List	46.187	6.854	10.314	24.234	13.479	6.169
11 Vahrenwald	24.986	3.128	5.539	12.606	11.112	5.571
12 Vahrenheide	9.898	2.172	2.378	4.995	6.987	3.286
13 Hainholz	7.384	1.186	1.377	3.430	4.591	2.830
14 Herrenhausen	8.478	971	1.709	4.023	3.917	2.426
15 Burg	3.748	486	1.230	1.917	1.232	589
16 Leinhausen	3.546	638	771	1.742	1.902	1.106
17/20 Ledeburg/Nordhafen	6.413	1.145	1.583	3.116	3.000	1.593
18 Stöcken	12.906	1.961	2.938	6.339	7.361	3.947
19 Marienwerder	2.452	417	686	1.225	1.227	521
21 Sahlkamp	14.338	3.158	3.941	7.275	8.499	4.050
22 Bothfeld	20.674	3.326	6.972	10.841	6.036	2.152
24 Lahe	2.111	458	475	1.033	950	465
25 Groß-Buchholz	28.186	4.817	7.891	14.570	13.157	6.548
26 Kleefeld	12.433	1.873	3.075	6.573	4.211	2.047
27 Heideviertel	4.931	725	1.970	2.666	1.335	492
28 Kirchrode	12.222	2.216	4.115	6.506	2.700	1.100
29 Döhren	13.582	1.661	3.798	7.288	3.689	1.699
30 Seelhorst	3.644	734	908	1.815	772	236
31 Wülfel	4.382	654	1.052	2.238	1.802	914
32 Mittelfeld	8.806	1.553	2.370	4.326	4.748	2.553
33 Linden-Nord	16.433	1.991	2.955	8.043	5.687	3.180
34 Linden-Mitte	12.192	1.840	2.228	5.982	3.957	2.283
35 Linden-Süd	10.068	1.615	1.645	4.854	5.332	3.384
36 Limmer	6.248	892	1.322	3.085	2.253	1.297
37 Davenstedt	10.729	1.826	3.745	5.529	4.203	1.734
38 Badenstedt	12.272	2.180	3.309	6.229	5.236	2.705
39 Bornum	1.416	291	335	718	756	371
40 Ricklingen	12.961	1.499	3.551	6.411	5.322	3.075
41 Oberricklingen	10.657	1.767	2.974	5.270	4.016	2.118
42 Mühlenberg	7.465	1.926	1.707	3.717	5.801	3.444
43 Wettbergen	13.174	2.271	4.266	6.936	4.863	1.337
44 Ahlem	11.111	2.066	2.714	5.567	5.092	2.270
45/49 Vinnhorst/Brink-Hafen	7.186	1.326	1.859	3.526	3.243	1.652
47 Bemerode	19.453	4.113	4.529	10.093	8.698	3.154
48 Isernhagen-Süd	2.995	557	1.031	1.547	629	183
50 Misburg-Nord	23.327	3.958	6.775	11.910	8.691	3.492
51 Misburg-Süd	2.770	476	743	1.316	1.001	521
52 Anderten	7.836	1.229	2.416	3.986	2.655	1.163
53 Wülferode	950	188	271	478	172	31
...nach Stadtbezirken						
01 Mitte	36.645	4.114	7.334	18.052	12.462	6.950
02 Vahrenwald-List	71.173	9.982	15.853	36.840	24.591	11.740
03 Bothfeld-Vahrenheide	50.016	9.671	14.797	25.691	23.101	10.136
04 Buchholz-Kleefeld	45.550	7.415	12.936	23.809	18.703	9.087
05 Misburg-Anderten	33.933	5.663	9.934	17.212	12.347	5.176
06 Kirchrode-Bemerode-Wülferode	32.625	6.517	8.915	17.077	11.570	4.285
07 Südstadt-Bult	43.830	5.285	9.379	23.122	10.187	4.625
08 Döhren-Wülfel	34.373	5.228	9.344	17.716	11.753	5.746
09 Ricklingen	45.673	7.754	12.833	23.052	20.758	10.345
10 Linden-Limmer	44.941	6.338	8.150	21.964	17.229	10.144
11 Ahlem-Badenstedt-Davenstedt	34.112	6.072	9.768	17.325	14.531	6.709
12 Herrenhausen-Stöcken	37.543	5.618	8.917	18.362	18.639	10.182
13 Nord	32.254	4.702	5.937	15.287	14.928	8.798
Landeshauptstadt Hannover	542.668	84.359	134.097	275.509	210.799	103.923