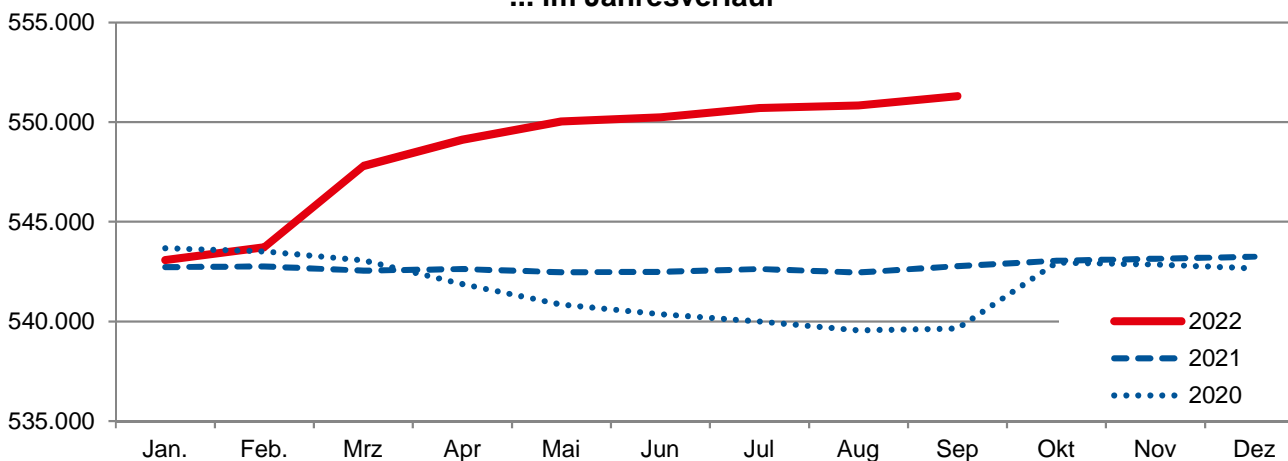


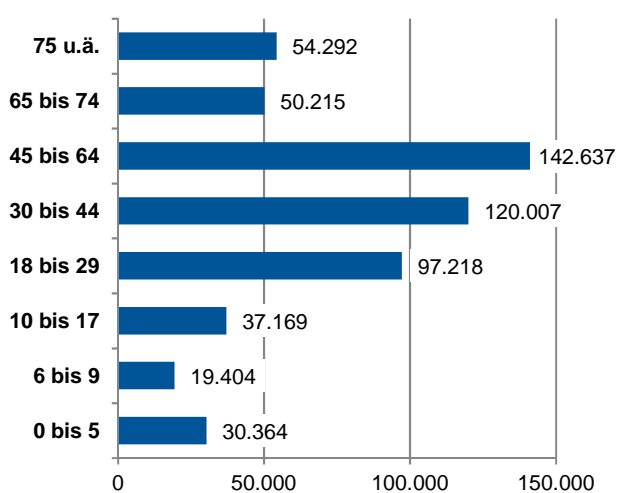
Bevölkerungsbestand in der Landeshauptstadt Hannover

Bevölkerung am Ort der Hauptwohnung		30. September 2022			
		Insgesamt	in Prozent	Veränderung zum Vorjahr	
				absolut	in Prozent
insgesamt		551.306	100,0	8.537	1,6
davon	weiblich	280.361	50,9	5.216	1,9
	männlich	270.945	49,1	3.321	1,2
davon	deutsch	434.128	78,7	-2.622	-0,6
	ausländisch	117.178	21,3	11.159	10,5
darunter	Personen mit familiärem Migrationshintergrund	226.682	41,1	13.038	6,1
davon	unter 18 Jahre	86.937	15,8	2.284	2,7
	18 bis 59 Jahre	326.486	59,2	3.644	1,1
	60 Jahre und älter	137.883	25,0	2.609	1,9
Wohnberechtigte Bevölkerung		562.888	-	7.957	1,4
Bevölkerung am Ort der Nebenwohnung		11.582	-	-580	-4,8

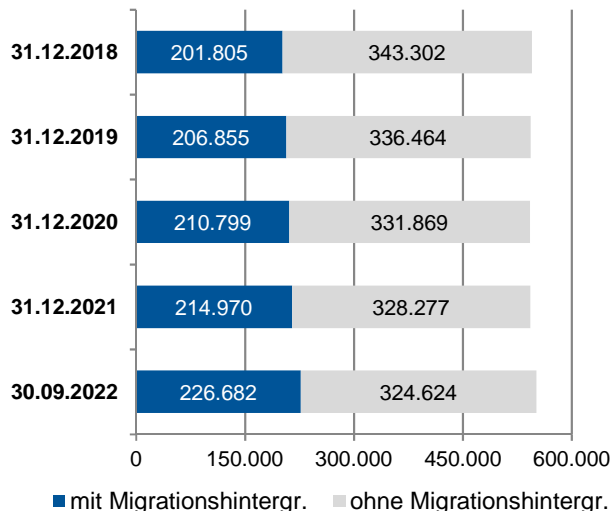
Bevölkerung am Ort der Hauptwohnung ...
 ... im Jahresverlauf



... nach Altersgruppen
 (30. September 2022)



... mit und ohne familiären
 Migrationshintergrund



Hinweis: Seit Oktober 2020 werden die Bevölkerungszahlen erst nach einer dreimonatigen Wartezeit aufbereitet. Dadurch werden auch nachträglich bearbeitete Meldevorgänge berücksichtigt und somit eine höhere Vollständigkeit der Meldedaten erreicht.