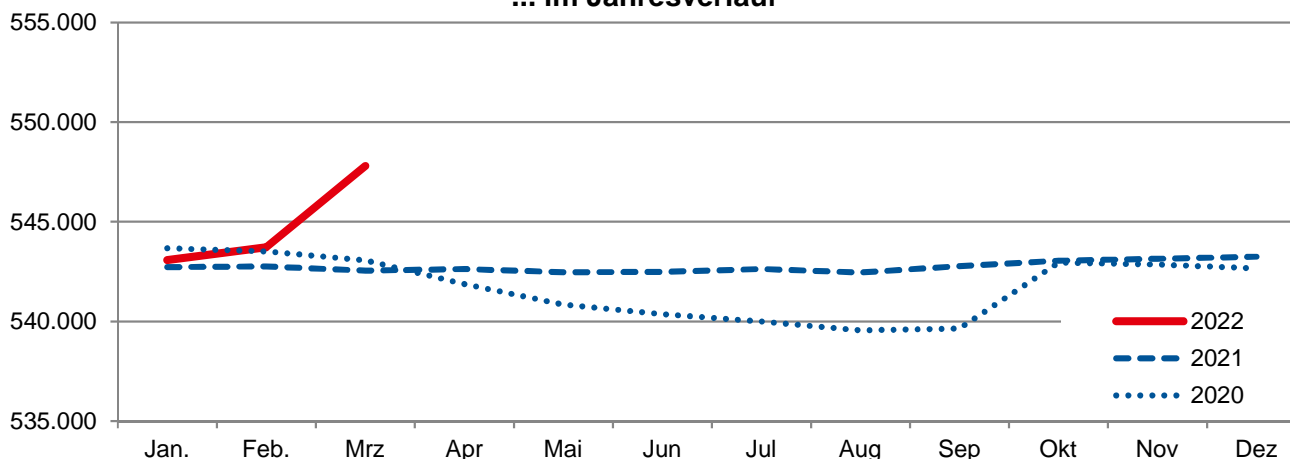


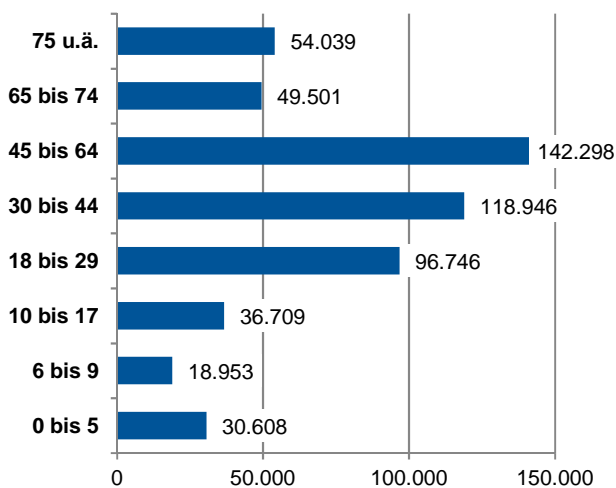
Bevölkerungsbestand in der Landeshauptstadt Hannover

Bevölkerung am Ort der Hauptwohnung		31. März 2022			
		Insgesamt	in Prozent	Veränderung zum Vorjahr	
				absolut	in Prozent
insgesamt		547.800	100,0	5.254	1,0
davon	weiblich	278.420	50,8	3.240	1,2
	männlich	269.380	49,2	2.014	0,8
davon	deutsch	435.503	79,5	-2.672	-0,6
	ausländisch	112.297	20,5	7.926	7,6
darunter	Personen mit familiärem Migrationshintergrund	221.139	40,4	9.679	4,6
davon	unter 18 Jahre	86.270	15,7	1.844	2,2
	18 bis 59 Jahre	325.042	59,3	1.422	0,4
	60 Jahre und älter	136.488	24,9	1.988	1,5
Wohnberechtigte Bevölkerung		559.652	-	4.616	0,8
Bevölkerung am Ort der Nebenwohnung		11.852	-	-638	-5,1

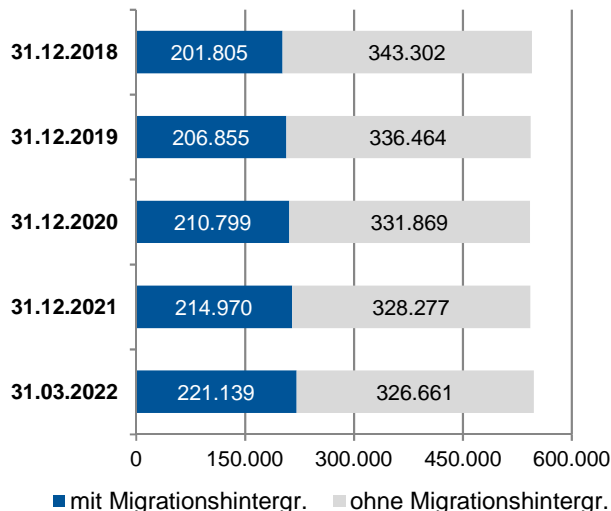
Bevölkerung am Ort der Hauptwohnung ...
 ... im Jahresverlauf



... nach Altersgruppen
 (31. März 2022)



... mit und ohne familiären
 Migrationshintergrund



Hinweis: Seit Oktober 2020 werden die Bevölkerungszahlen erst nach einer dreimonatigen Wartezeit aufbereitet. Dadurch werden auch nachträglich bearbeitete Meldevorgänge berücksichtigt und somit eine höhere Vollständigkeit der Meldedaten erreicht.