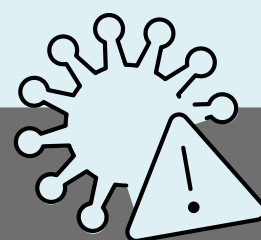


# Öffnung von (Ganztags-) Schulen



SZENARIO

A

Sieben-Tage-Inzidenz  
unter 50



Präsenzunterricht im  
Normalbetrieb

SZENARIO

B

Sieben-Tage-Inzidenz  
zwischen 50  
und 100



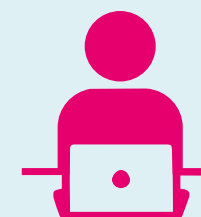
Präsenzunterricht und  
verpflichtend Distanzunterricht/  
Distanzlernen

Geteilte Klassen in festen Räumen, Rotation der  
Distanz-/Präsenzlerngruppen, Hygieneplan,  
keine Präsenzpflcht in der Schule, verpflichtende  
Selbsttestung der Schüler\*innen.

SZENARIO

C

Sieben-Tage-Inzidenz  
über 165



Distanzunterricht/  
Sistanzlernen:  
Schließung der Schulen

Aktuell:  
Szenario A  
Stand:  
31.05.2021

**Szenario B** gilt auch unabhängig von der Höhe der Sieben-Tage-Inzidenz für Schüler\*innen im

1. 9. und 10. Schuljahrgang, wenn im Schuljahr 2020/2021 Abschlussprüfungen vorgesehen sind,
2. Sekundarbereich II, wenn in Lerngruppen und im Schuljahrgang 12 im Schuljahr 2020/2021 Abschlussprüfungen vorgesehen sind,
3. 4. Schuljahrgang,
4. Förderschulbereich geistige Entwicklung, körperliche und motorische Entwicklung sowie Sehen und Hören.

Notbetreuung für die 1. bis 6. Schuljahrgänge:

- Zeit: in der Regel zwischen 8.00 Uhr und 13.00 Uhr. An Ganztagschulen kann das Notbetreuungsangebot zeitlich erweitert werden.
- Anzahl der Nutzer\*innen: maximal 16 Personen
- Rahmenhygieneplan 6.0 vom 31.05.21
- Mehr Informationen des Landes Niedersachsen unter <https://www.mk.niedersachsen.de/startseite/aktuelles/schule-neues-schuljahr-190409.html>



Den aktuell gültigen  
Sieben-Tage-Inzidenzwert  
für die Region Hannover  
finden sie hier:



➤ Landesjugendamt Hannover  
<https://www.niedersachsen.de/Coronavirus/aktuelle-inzidenz-ampel-193672.html>



➤ Robert Koch Institut,  
Corvid-19 Dashboard  
<https://experience.arcgis.com/experience/478220a4c454480e823b17327b2bf1d4>

