



5. Auflage | April 2026

# SCHLÜSSELKOMPETENZ SPRACHE

Fortbildungen für pädagogische Kräfte | Angebote für Kinder | Unterstützung für Kitas



Region Hannover

**GÜTESIEGEL**  
des Landes Niedersachsen  
Qualifizierungsmaßnahmen  
**FRÜHKINDLICHE BILDUNG**



Die fachlichen Standards der angebotenen Maßnahmen und Fortbildungen basieren auf den Handlungsempfehlungen „Sprachbildung und Sprachförderung“ des Niedersächsischen Kultusministeriums zum „Orientierungsplan für Bildung und Erziehung im Elementarbereich niedersächsischer Tageseinrichtungen für Kinder“.

Das Team Tagesbetreuung für Kinder führt das Gütesiegel des Landes Niedersachsen für Qualifizierungsmaßnahmen Frühkindliche Bildung.

## VORWORT

**Liebe Erzieher\*innen, liebe Kita-Leitungen und liebe Kita-Träger\*innen in der Region Hannover,**

seit fünf Jahren erscheint nun schon das Programmheft „**Schlüsselkompetenz Sprache**“ – Zeit für ein neues Layout.

Das frische Design soll Ihnen die Orientierung erleichtern, denn: in Ihrer täglichen Praxis begleiten Sie Kinder im Prozess des Spracherwerbs und erleben hautnah mit, wie Kinder sich die Welt erschließen, ihre eigenen Sichtweisen formulieren und Sie durch tiefgründige Fragen auf neue Gedanken bringen.

Wir möchten Sie in dieser bedeutsamen Aufgabe bestmöglich unterstützen. Dazu haben wir alle Angebote, die wir für die Kitas der Region Hannover (vorwiegend in Kommunen ohne eigenes Jugendamt (s. Karte)) vorhalten, in diesem Heft übersichtlich gebündelt.

Das Heft gliedert sich in drei Bereiche:

**Bewährte und neue Fortbildungen**, die Sie und Ihr Team stärken – von der alltagsintegrierten Sprachbildung über gezielte Förderung für mehrsprachige Kinder bis hin zu inklusiven Ansätzen.

**Finanzielle Förderung und Unterstützung**, damit gute Ideen auch umgesetzt werden können – von Umbaumaßnahmen bis zu digitalen Projekten.

**Weitere Unterstützung:** Hier im letzten Teil stellen wir Ihnen z.B. Materialien vor, die wir für Sie erarbeitet haben und bieten Ihnen Gelegenheiten mit uns und auch anderen in den Austausch zu gehen – z.B. über unsere Hotline Sprache oder unser halbjährliches Netzwerktreffen.

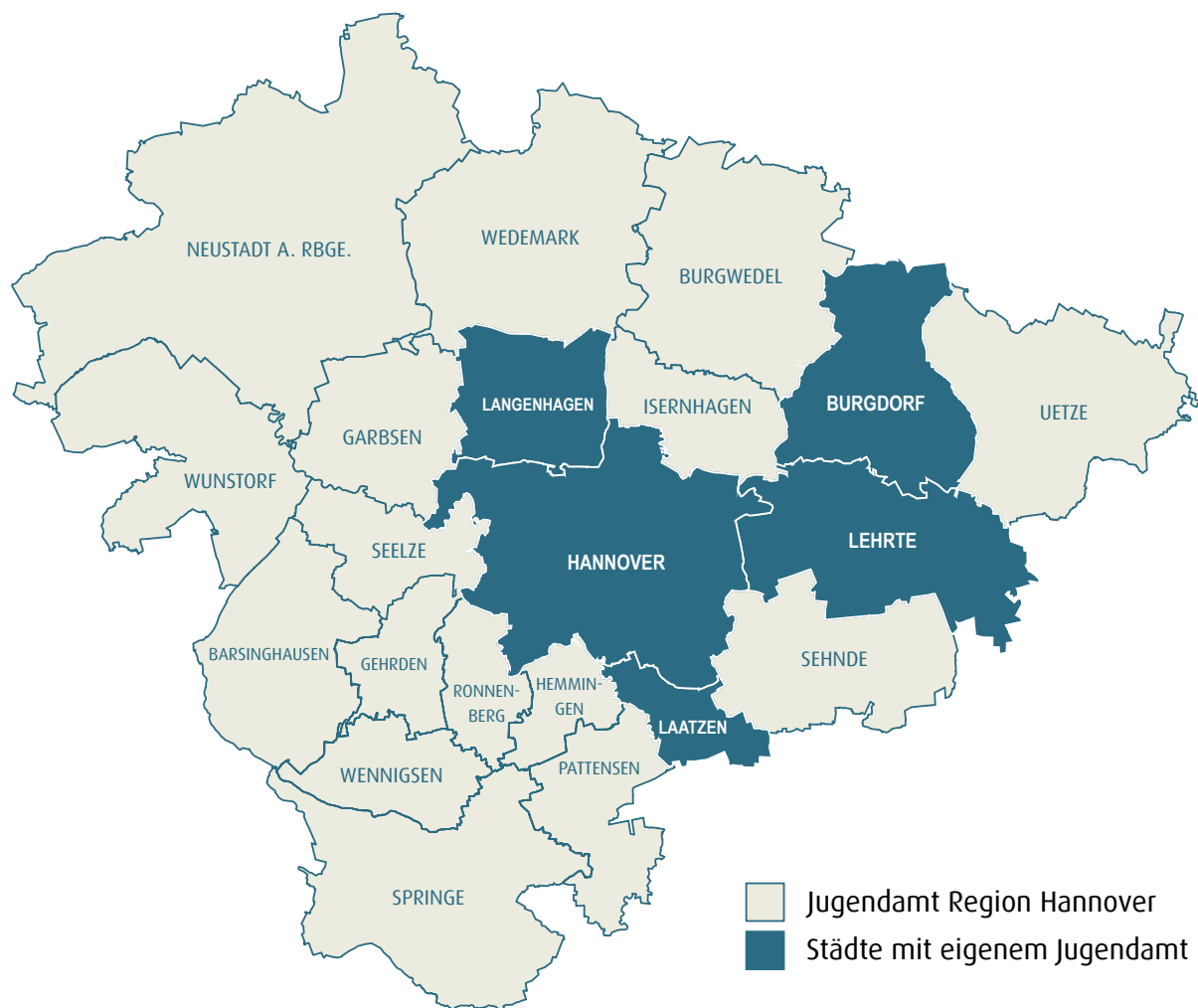
Stöbern Sie, entdecken Sie, nutzen Sie. Und wenn Sie Fragen haben oder etwas nicht finden: melden Sie sich gerne. Wir freuen uns darauf, Sie zu beraten und gemeinsam mit Ihnen die Qualität in Kitas in der Region weiter voranzubringen.

Ihr Team Tagesbetreuung für Kinder



Eileen Petersmann  
Koordination Fachberatung Sprache

## AN WEN RICHTEN SICH DIE ANGEBOTE IN DIESEM HEFT?



Die Angebote im Heft stehen allen 16 beige markierten Kommunen zur Verfügung. Einige Angebote können von allen 21 Kommunen genutzt werden. Das ist dann auf der jeweiligen Seite des Angebots hervorgehoben.



### Newsletter

Wenn Sie anlassbezogen von uns über Fortbildungen und Veranstaltungen informiert werden wollen, registrieren Sie sich gerne hier:  
<https://sozialveranstaltungen.region-hannover.de/newsletter>

# INHALTSVERZEICHNIS

<b>Vorwort</b> .....	<b>3</b>
<b>Karte mit Zuständigkeiten</b> .....	<b>4</b>
<b>Inhaltsverzeichnis</b> .....	<b>5</b>
<b>Fortbildungen der Region Hannover für Kitas</b> .....	<b>6</b>
<b>Fortbildungsangebote</b> .....	<b>8</b>
Wortschatz – Region Hannover.....	8
Wortschatz – Neu im Team.....	9
Fit in alltagsintegrierter Sprachförderung (FinaS).....	10
Sprachraum und Raumsprache .....	11
Sprachvielfalt U3 .....	12
Dialoge gestalten.....	13
Kinder ohne Deutschkenntnisse.....	14
Vorschulische Sprachförderung (Sprachstandsmonitoring).....	15
Linguistisch orientierte Sprachförderung.....	16
LiSe-DaZ / LiSe-DaM – Erfassung der Sprachkompetenz .....	17
LiSe-DaZ Refresher .....	18
Alltagsintegrierte Sprachbildung und Sprachförderung bei mehrsprachigen Kindern.....	19
Entwicklungsgespräche mit Eltern sicher führen .....	20
Sprachverständnis: Die Entdeckung der Sprache.....	21
Verankerung der Sprachbildung in der Konzeption.....	22
Alltagspraktische Möglichkeiten der Sprachförderung.....	23
Sprachförderung bewusst gestalten.....	24
Marte Meo (Practitioner).....	25
Vielfältige Angebote der Koordinierungsstelle Forscher-Kids .....	26
Jedes Kind ist einzigartig – Inklusion in der Kita umsetzen.....	27
Ressourceful: mit wenig Personal den Kita-Alltag gestalten.....	28
Inklusion und Diversität im Fokus:	
Familien in herausfordernden Lebenslagen stärken und begleiten .....	29
„Euch nervt mein Verhalten, für mich macht es Sinn!“ .....	30
<b>Finanzielle Unterstützung</b> .....	<b>31</b>
Förderung von Projekten.....	31
Förderung von qualitätssteigernden Maßnahmen sowie Inklusionsmaßnahmen .....	32
Förderung von Digitalisierung.....	33
<b>Weitere Unterstützung</b> .....	<b>34</b>
Netzwerk für Bildung und Entwicklung im Elementarbereich .....	34
Hotline Sprache .....	35
Individuelle Sprachförderung von Kindern.....	36
Individuelle Sprachförderung von Kindern (über Richtlinie).....	37
Vorschulische Sprachförderung (Arbeitshilfe).....	38
Freiwillige Sprachförderuntersuchung .....	39
Einschulungskompass.....	40
Fachberatung Frühe Bildung Programm FrühBi .....	41
Fit, Bunt und Lecker.....	42
<b>Weitere Informationen</b> .....	<b>43</b>

# FORTBILDUNGEN FÜR KITAS

## TEAM TAGESBETREUUNG FÜR KINDER

	FORTBILDUNG		INHALTLICHER SCHWERPUNKT	BESONDERS GUT FÜR...
1 Jahr	Wortschatz – Region Hannover 		alltagsintegrierte Sprachbildung und Sprachförderung	...alle Kinder
	Wortschatz – Neu im Team 		alltagsintegrierte Sprachbildung und Sprachförderung	...alle Kinder
3-4 Monate	Wortschatz – einzelne Themenblöcke		alltagsintegrierte Sprachbildung und Sprachförderung	...alle Kinder
	Sprachraum und Raumsprache		sprachförderliche Raumgestaltung	...alle Kinder
	Fit in alltagsintegrierter Sprachförderung (FinaS)		Sprachförderung	...Kinder mit Förderbedarf
	Sprachvielfalt U3		alltagsintegrierte Sprachbildung und Sprachförderung	...Kinder unter 3
	Dialoge gestalten		alltagsintegrierte Sprachbildung und Sprachförderung	...alle Kinder
offen	Kinder ohne Deutschkenntnisse		Mehrsprachigkeit	...Kinder ohne Deutschkenntnisse
1-7 Tage	Verankerung der Sprachbildung in der Konzeption		Konzeptionsarbeit	...Kitas, die ihre Konzeption pflegen wollen
	Alltagspraktische Möglichkeiten der Sprachförderung – mehr als Worte		Alltagspraktische Methoden der Sprachbildung	...alle Kinder im Vorschulalter
	Sprachförderung bewusst gestalten		Sprachförderung	...Kinder mit Sprachförderbedarf im Vorschulalter
	Marte Meo Grundkurs (Abschluss: Practitioner) 		Vermittlung der Grundlagen der Marte Meo - Methode für die Entwicklungsunterstützung	...alle Kinder
	LiSe-DaZ / LiSe - DaM - Erfassung der Sprachkompetenz		Verfahren zur Sprachstandserhebung	...Kinder mit unklarer Sprachentwicklung im Vorschulalter
	LiSe-DaZ Refresher		Auffrischkurs zum LiSe-DaZ / LiSe - DaM - Seminar	...Kinder mit unklarer Sprachentwicklung im Vorschulalter
	Vorschulische Sprachförderung (Sprachstandsmonitoring)		„Leitfaden zur sprachlichen Kompetenzentwicklung“ der Region Hannover	...Kinder im Vorschulalter
	Linguistisch orientierte Sprachförderung		Grundlagen des kooperativen und beziehungsorientierten Sprachverhaltens, gezielte linguistische Förderung der Sprache	...Kinder mit Förderbedarf im Vorschulalter
	Alltagsintegrierte Sprachförderung insbesondere mehrsprachiger Kinder		Grundlagen der Sprachentwicklung, gezielte Förderung der Sprache mehrsprachiger Kinder	...mehrsprachige Kinder im Vorschulalter
	Entwicklungsgespräche sicher führen!		Grundlagen der Kommunikation, Gestalten von Gesprächssituationen	...alle Agierenden in Kindertageseinrichtungen
	Die Entdeckung der Sprache		Sprachverständnis einschätzen	...Kinder mit geringem Sprachverständnis im Vorschulalter
	Jedes Kind ist einzigartig - Inklusion in der Kita umsetzen		Inklusion	...alle Kinder
	Ressourceful: mit wenig Personal den Kita-Alltag gestalten		Gutes Miteinander bei wenig Personal	...Kitas mit Personalmangel
	Inklusion und Diversität im Fokus: Familien in herausfordernden Lebenslagen stärken und begleiten		Diversität	...Kinder in herausfordernden Lebenslagen
	„Euch nervt mein Verhalten, für mich macht es Sinn!“		Als herausfordernd erlebtes Verhalten	...Kinder, die uns fordern
Koordinierungsstelle Forscher-Kids Region Hannover 		MINT-Themen	...Kinder in Krippen, Kitas, Horten und Grundschulen	



## Zertifikat & Plakette



## Zertifikat

ZIELGRUPPE	BESTANDTEILE				DAUER Stunden pro Person	ORT	
	Fortbildungstage	DBs	Coaching- einheiten	Videos		in der Kita	in Seminar- räumen der RH
ganze Kitateams	2	5	16	3	95		
neue Kolleg*innen in einer „Wortschatz-Kita“	2	5	16	3	95		
ganze Kitateams	0-1	1	4	0-2	min. 14		
ganze Kitateams	1/2	1	4		17		
pädagogische Kräfte mit Vorkenntnissen (Grammatik)	0	2	4	1	16		
Krippenteams	0	5	3	3	23		
pädagogische Kräfte ohne Vorkenntnisse	1	2	4	3	18		
Kitas mit mehrsprachigen Kindern	nach Bedarf				max. 11		
Pädagogische Kräfte	1				7,5	beides möglich	
Pädagogische Kräfte	1				7,5		
Pädagogische Kräfte	1				7,5		
pädagogische Kräfte	7			6	5,5		
pädagogische Kräfte, die Sprachstände einschätzen	3				6		
pädagogische Kräfte, die Sprachstände einschätzen	1				7,5		
pädagogische Kräfte	1/2				4		
pädagogische Kräfte	2				7,5		
pädagogische Kräfte	1				7,5		
pädagogische Kräfte, die Elterngespräche führen	1				7		
pädagogische Kräfte	2		1		7		
pädagogische Kräfte	nach Bedarf				max. 7,5		
pädagogische Kräfte							
pädagogische Kräfte							
pädagogische Kräfte							
päd. Fach- und Lehrkräfte	ganze Fortbildungstage, Entdeckerkisten uvm.						

# COACHING



## Ort:

In der Kita



## Dauer:

95 Stunden pro pädagogischer Kraft für 1 Jahr



## Kosten:

Keine



## Kontakt:

Eileen Petersmann

Tel.: 0511/616-26696

E-Mail: [KoordinationWortschatz@region-hannover.de](mailto:KoordinationWortschatz@region-hannover.de)



## Anmeldung unter:

[hannover.de/wortschatz-rh](https://hannover.de/wortschatz-rh)



Bei erfolgreichem Abschluss wird Ihre Kita mit einer Plakette als „Kompetenz-Kita Sprache“ ausgezeichnet.



## Die Qualifizierung startet jedes Jahr im Januar und August.

- Für einen Einstieg im Januar melden Sie sich bitte bis zum **15. September** des Vorjahres an
- und für einen Einstieg im August melden Sie sich bitte bis zum **15. Mai** an.

## WORTSCHATZ – REGION HANNOVER

Es ist erstaunlich, wie Kinder sich in ihren ersten Lebensjahren entwickeln. Besonders faszinierend ist der kindliche Spracherwerb – ein Prozess, der zu großen Teilen in der Kita geschieht und in dem Sie als pädagogische Kraft eine entscheidende Rolle spielen.

Unsere Jahresqualifizierung Wortschatz – Region Hannover versteht sich als Grundlagenschulung, damit Sie sich mit dieser Rolle noch sicherer fühlen.

### Inhalt:

Die Qualifizierung gliedert sich in vier Themenblöcke:

Themenblock I: Kindlicher Spracherwerb

Themenblock II: Sprachförderliches Kommunikationsverhalten

Themenblock III: Transfer in den Kita-Alltag

Themenblock IV: Qualitätssicherung

### Ablauf:

Die Qualifizierung richtet sich an ganze Kita-Teams und findet vor Ort in Ihrer Einrichtung statt.

Ein Jahr lang besuchen wir Sie alle ein bis zwei Wochen in Ihrem Kita-Alltag und erarbeiten und vertiefen Wissen und Fähigkeiten zum Thema Spracherwerb mit jeder einzelnen pädagogischen Kraft im **Coaching** 1 zu 1.

Im Laufe des Jahres nutzen wir **fünf Ihrer Dienstbesprechungen** für einen **theoretischen Input**.

Außerdem sind **zwei Fortbildungstage** vorgesehen, die zu Beginn und nach ca. der Hälfte des Wortschatz-Jahres stattfinden. Hierfür kommen Sie in unsere Schulungsräume in der Peiner Str. 8 in Hannover Döhren. Sie können einen Studientag einplanen, oder Sie können Ihr Team in kleinen Gruppen zu uns schicken.

Wortschatz ist ein kostenloses Angebot der Region Hannover. Wir freuen uns über jede Kita, die teilnehmen möchte.



### "Wortschatz-Region Hannover" ist flexibel

Haben Sie Interesse an der Durchführung einzelner Themenblöcke (je etwa drei Monate)?  
Dann sprechen Sie uns gerne an!



### Zertifikat & Plakette

## WORTSCHATZ – NEU IM TEAM

Ihre Kita trägt die Auszeichnung „Kompetenz-Kita Sprache“ und in Ihrem Team hat einiges an Personalwechsel stattgefunden? Dann können Sie Ihre neuen Kolleg\*innen mit dem Format „Wortschatz – Neu im Team“ von uns nachschulen lassen.

Der Umfang und die Inhalte entsprechen der Qualifizierung „Wortschatz – Region Hannover“. Wie bei der Basisschulung sind wir regelmäßig in Ihrer Kita vor Ort und vermitteln die theoretischen Inhalte im Coaching und auf Dienstbesprechungen. Bei der Übertragung in die Praxis beziehen wir gerne die bereits geschulten Kolleg\*innen im Team mit ein. Somit gibt es für alle die Möglichkeit, ihr Wissen aufzufrischen.



### Refresher

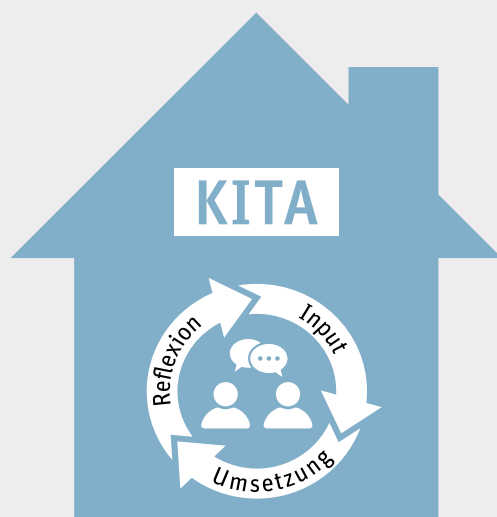
Ihr Team hat vor einiger Zeit Wortschatz abgeschlossen und wünscht sich eine Auffrischung z.B. im Rahmen einer Dienstbesprechung? Sprechen Sie uns gerne an!



### Zertifikat



## SO FUNKTIONIEREN UNSERE COACHING-MODULE



\*Gilt für alle Coaching-Angebote

## COACHING



### Ort:

In der Kita



### Dauer:

95 Stunden pro pädagogischer Kraft für 1 Jahr



### Kosten:

Keine



### Kontakt:

Eileen Petersmann

Tel.: 0511/616-26696

E-Mail: [KoordinationWortschatz@region-hannover.de](mailto:KoordinationWortschatz@region-hannover.de)



### Anmeldung unter:

[hannover.de/wortschatz-rh](http://hannover.de/wortschatz-rh)



### Die Qualifizierung startet jedes Jahr im Januar und August.

- Für einen Einstieg im Januar melden Sie sich bitte bis zum **15. September** des Vorjahres an
- und für einen Einstieg im August melden Sie sich bitte bis zum **15. Mai** an.

# COACHING

**Ort:**

In der Kita

**Dauer:**

16 Stunden pro pädagogischer Kraft für ca. 3 Monate

**Kosten:**

Keine

**Kontakt:**

Eileen Petersmann

Tel.: 0511/616-26696

E-Mail: [KoordinationWortschatz@region-hannover.de](mailto:KoordinationWortschatz@region-hannover.de)

**Anmeldung unter:**

[hannover.de/wortschatz-rh](https://hannover.de/wortschatz-rh)



## FIT IN ALLTAGSINTEGRIERTER SPRACHFÖRDERUNG (FINAS)

Sie haben bei einem Kind einen Sprachförderbedarf festgestellt, benötigen aber noch Unterstützung auf dem Weg zur gezielten Förderung?

Sie möchten Ihr Wissen über den kindlichen Spracherwerb vertiefen und fragen sich, wie die Sprachförderung in den ganz normalen Gruppenalltag eingebunden werden kann?

Außerdem sind Sie auf der Suche nach geeigneten und unkomplizierten Methoden?

Dann ist die Fortbildung „Fit in alltagsintegrierter Sprachförderung (FinaS)“ genau das Richtige für Sie!



Wir begleiten Sie und bieten Ihnen konkrete Hilfen zur Einschätzung des Sprachstandes – insbesondere im Bereich der Grammatik – und zur Erarbeitung von Entwicklungszielen.

Die passgenaue und zielgerichtete Sprachförderung eines Kindes im Alltag wird gemeinsam entwickelt und reflektiert.

## SPRACHRAUM UND RAUMSPRACHE

Die Raumgestaltung in Kindertagesstätten hat großen Einfluss auf die Entwicklung von Kindern. Sie benötigen Räume, die sie zu differenzierten Erfahrungen einladen. Bieten Räume Möglichkeiten zur individuellen Weiterentwicklung, so können sich Lernerfahrungen von Kindern vielschichtig und nachhaltig gestalten – gerade auch in der Sprachentwicklung.

Mit der Teilnahme an „Sprachraum und Raumsprache“ bekommen Sie über einem Zeitraum von drei Monaten Impulse für die sprachanregende Gestaltung des pädagogischen Alltags und der Kita-Räumlichkeiten.

Gemeinsam mit uns erarbeiten und vertiefen Sie Ihr Wissen zum förderlichen Kommunikationsverhalten und nehmen Aspekte des kindlichen Raumerlebens sowie die Zusammenhänge zwischen Partizipation und Selbstwirksamkeit in den Blick. Eine konkrete räumliche und gestalterische Planung und Veränderung der Einrichtung (in Kombination mit finanzieller Förderung s. S. 32) ist möglich.



### Fenstermalplatz im Kreativraum des Astrid-Lindgren-Kindergartens in Barsinghausen-Kirchdorf

Der Einbau des Podestes als Raum im Raum hat Einfluss auf Bewegungsabläufe und kann sich positiv auf die Akustik im Raum auswirken. Durch den Verzicht auf Stühle werden Störgeräusche vermindert. Der Malplatz direkt am Fenster sorgt für einen guten Lichteinfall und ermöglicht den Kindern Blicke aus dem Fenster. Die Außenwelt und Natur wird an den Raum – und an die Kinder herangeholt.

## COACHING

**Ort:**

In der Kita

**Dauer:**

17 Stunden pro pädagogischer Kraft für ca. 3 Monate

**Kosten:**

Keine

**Kontakt:**

Eileen Petersmann

Tel.: 0511/616-26696

E-Mail: [KoordinationWortschatz@region-hannover.de](mailto:KoordinationWortschatz@region-hannover.de)

**Anmeldung unter:**

[hannover.de/wortschatz-rh](http://hannover.de/wortschatz-rh)



# COACHING



**Ort:**  
In der Kita



**Dauer:**  
23 Stunden pro pädagogischer  
Kraft für ca. 4 Monate



**Kosten:**  
Keine



**Kontakt:**  
Eileen Petersmann  
Tel.: 0511/616-26696  
E-Mail: [KoordinationWortschatz@region-hannover.de](mailto:KoordinationWortschatz@region-hannover.de)



**Anmeldung unter:**  
[hannover.de/wortschatz-rh](https://hannover.de/wortschatz-rh)



## SPRACHVIELFALT

U3

Der Alltag in Krippen und in altersübergreifenden Gruppen bietet viele Gelegenheiten, Kleinstkinder in ihrer Sprachentwicklung zu unterstützen. Wie kommen junge Kinder zur Sprache? Und wie können pädagogische Kräfte die sprachliche Entwicklung von Kindern bis zum Alter von 3 Jahren gut begleiten?

Gemeinsam mit uns werden Sie lernen, die Sprachentwicklung von Krippenkindern zu entdecken, besser zu verstehen und einzuschätzen. Anhand von Videoanalysen können Sie die eigene Praxis reflektieren und bekommen die Möglichkeit, vielfältige Gelegenheiten und Methoden zur sprachlichen Bildung und Unterstützung der Kinder wahrzunehmen und zu erproben.



## DIALOGUE GESTALTEN

In diesem Fortbildungsangebot können Sie Ihr vorhandenes Wissen über die Begleitung und Unterstützung der kindlichen Sprachentwicklung auffrischen und Ihr Handlungsrepertoire erweitern.

Im Mittelpunkt steht dabei die Reflexion des eigenen sprachlichen Handelns in der Interaktion mit Kindern. Gemeinsam mit uns werden Sie Ihr Handeln anhand von Videoaufnahmen in den Blick nehmen, um es als sprachförderliche Methode im Alltag sicher und gelassen nutzen zu können.

Das Angebot ist flexibel konzipiert, so dass individuelle Absprachen über die Art der Durchführung möglich sind.

## COACHING

**Ort:**

In der Kita

**Dauer:**

16 Stunden pro pädagogischer Kraft für ca. 3 Monate

**Kosten:**

Keine

**Kontakt:**

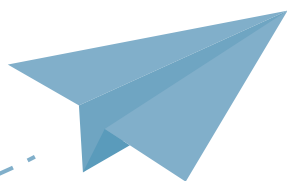
Eileen Petersmann

Tel.: 0511/616-26696

E-Mail: [KoordinationWortschatz@region-hannover.de](mailto:KoordinationWortschatz@region-hannover.de)

**Anmeldung unter:**

[hannover.de/wortschatz-rh](https://hannover.de/wortschatz-rh)





**Ort:**  
In der Kita



**Dauer:**  
nach individueller Absprache  
und bis zu drei alltagsbegleitende  
Coachingeinheiten (Module)  
pro pädagogischer Kraft



**Kosten:**  
Keine



**Kontakt:**  
Eileen Petersmann  
Tel.: 0511/616-26696  
E-Mail: KoordinationWortschatz  
@region-hannover.de



**Anmeldung unter:**  
hannover.de/wortschatz-rh



## KINDER OHNE DEUTSCHKENNTNISSE

Wenn Sie sich intensiver damit beschäftigen wollen, wie Sie Kinder und ihre Familien ohne Deutschkenntnisse beim Einstieg in die Kita bestmöglich begleiten können, möchten wir Sie mit diesem Angebot gerne unterstützen.

Wir helfen Ihnen dabei, diese und Ihre ganz spezifischen Fragestellungen zu bearbeiten. Das könnte z.B. sein:

- Sicher ankommen und zur Sprache finden
- Mehrsprachigkeit und Vielfalt leben
- Die Sprachentwicklung eines Kindes individuell begleiten
- Handlungswerkzeuge im Alltag sicher einsetzen
- Die Beziehung zu mehrsprachigen Eltern gestalten



Dieses Beratungsangebot ist flexibel konzipiert. Mögliche (kombinierbare) Elemente sind:

- Bis zu drei Coaching-Einheiten pro pädagogischer Kraft
- Studientag
- Gemeinsame Dienstbesprechung

## VORSCHULISCHE SPRACHFÖRDERUNG (SPRACHSTANDSMONITORING)

Da vorschulische Sprachförderung Aufgabe von Kindertagesstätten ist, hat jede Kita in der Region Hannover kostenlos einen Leitfaden in Form eines Ordners mit dem Namen „Sprachstandsmonitoring“ ausgehändigt bekommen.

Auch online können Sie auf die Inhalte zugreifen.  
<http://hannover.de/sprachstandsmonitoring-rh>

In dieser Fortbildung lernen Sie den Leitfaden anhand der folgenden Punkte kennen:

- Umgang mit dem Ordner „Sprachstandsmonitoring“ mit Praxisbeispielen
- Verfahrensschritte der Sprachförderung im letzten Jahr vor der Einschulung
- Hintergrundinformationen, Praxishilfen und Kopiervorlagen
- Vorstellung Testverfahren LiSe-DaZ und LiSe-DaM
- Infos zur freiwilligen Sprachförderuntersuchung (Fachdienst Kinder-, Jugend- und Zahnmedizin) (s. Seite 39)
- Austausch mit Personen aus anderen Kitas

## FORTBILDUNG

**Termine:**

08.06.2026  
09:00-13:00 Uhr

Weitere Termine werden online bekannt gegeben (Link s.u.)

**Ort:**

Seminarräume Peiner Straße 8,  
30519 Hannover

**Dauer:**

4 Zeitstunden

**Kosten:**

Keine

**Dozent\*in:**

Claudia Epping und n.n.

**Kontakt:**

Nicolai Wollnik  
Tel.: 0511/616-29228  
E-Mail: FobiKita  
@region-hannover.de

**Anmeldung unter:**

[Hannover.de/rh20250214](http://Hannover.de/rh20250214)



## FORTBILDUNG

**Termine:**

Werden online bekannt gegeben  
(Link s.u.)

**Ort:**

Seminarräume Peiner Straße 8,  
30519 Hannover oder in der Kita

**Dauer:**

2 Tage

**Kosten:**

Keine

**Dozent\*in:**

Julia Feesche  
Child and Parents gGmbH

**Kontakt:**

Nicolai Wollnik  
Tel.: 0511/616-29228  
E-Mail: FobiKita  
@region-hannover.de

**Anmeldung unter:**

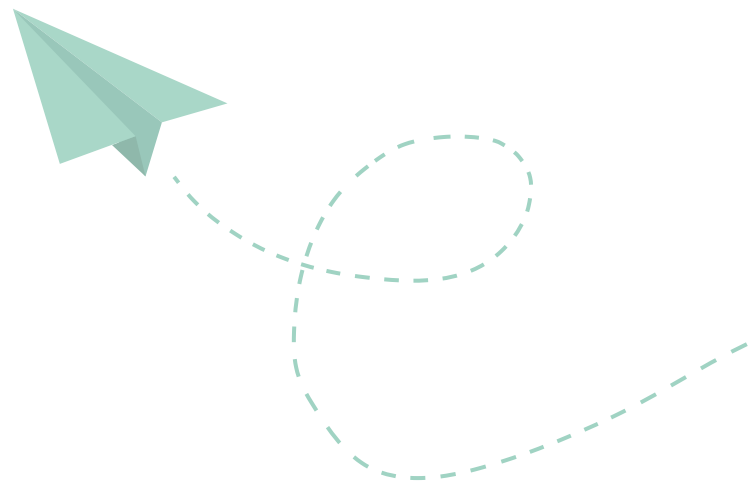
Hannover.de/rh20250214



## LINGUISTISCH ORIENTIERTE SPRACHFÖRDERUNG

In dieser zweitägigen Fortbildung schauen wir uns an, wie der Erwerb von grammatischen Strukturen bei Kindern verläuft. Mit diesem Wissen fällt die Einschätzung des Sprachstandes leichter und auch die Formulierung von Förderzielen ergibt sich nahezu automatisch. Dazu zeigen und üben wir Methoden zur gezielten Sprachförderung.

Die linguistisch orientierte Sprachförderung kann alltagsintegriert eingesetzt werden, schließt mehrsprachige Kinder ein und erfordert nicht zwingend zusätzliches Material. Vielmehr handelt es sich um eine Kompetenzerweiterung der Teilnehmenden, um die Sprache bewusster erkennen und einsetzen zu können. Das Seminar berücksichtigt die gesetzlichen Vorgaben zur vorschulischen Sprachförderung.



## LISE-DAZ / LISE-DAM – ERFASSUNG DER SPRACHKOMPETENZ

Wie können wir feststellen, ob ein Kind einer Förderung bedarf, und wenn ja, wie diese beschaffen sein sollte?

LiSe-DaZ überprüft das sprachliche Wissen von Kindern in morphologischen, syntaktischen und semantischen Bereichen der deutschen Sprache und erfasst sowohl Produktions- als auch Verstehensfähigkeiten.

Es werden die grammatischen Kernbereiche des Deutschen in vertrauten Zweiersituationen überprüft, um den individuellen Sprachstand zu erfassen. Anschließend können konkrete Förderangebote abgeleitet und die Entwicklungsfortschritte überprüft werden.

Im Rahmen der dreitägigen Fortbildung wird zunächst ein Überblick über die Grundlagen von LiSe-DaZ gegeben. Die Ausgangslage, die Zielgruppe und die diagnostischen Zielsetzungen werden gemeinsam betrachtet. Es schließt sich ein Exkurs in die Grammatik an. Testdurchführung und Testauswertung werden zunächst theoretisch und abschließend praktisch zusammen mit den Teilnehmenden des Seminars erarbeitet.

Somit können aufkommende Unsicherheiten und Fragen direkt im Seminkontext geklärt werden.



### Kostenlose Box

Jede teilnehmende Einrichtung erhält eine LiSe-DaZ-Box im Wert von etwa 400 Euro.

## FORTBILDUNG



### Termine:

Werden online bekannt gegeben (Link s.u.)



### Ort:

Seminarräume Peiner Straße 8, 30519 Hannover oder in der Kita



### Dauer:

2 Tage



### Kosten:

Keine



### Dozent\*in:

Julia Feesche  
Child and Parents gGmbH



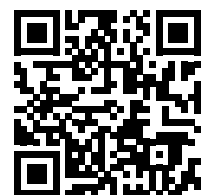
### Kontakt:

Nicolai Wollnik  
Tel.: 0511/616-29228  
E-Mail: FobiKita  
@region-hannover.de



### Anmeldung unter:

Hannover.de/rh20250214



## LISE-DAZ REFRESHER

**Termine:**

Werden online bekannt gegeben  
(Link s.u.)

**Ort:**

Seminarräume Peiner Straße 8,  
30519 Hannover oder in der Kita

**Dauer:**

2 Tage

**Kosten:**

Keine

**Dozent\*in:**

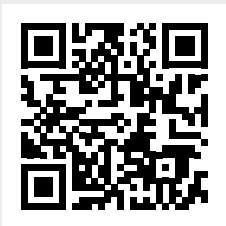
Julia Feesche  
Child and Parents gGmbH

**Kontakt:**

Nicolai Wollnik  
Tel.: 0511/616-29228  
E-Mail: FobiKita  
@region-hannover.de

**Anmeldung unter:**

Hannover.de/rh20250214



Das eintägige Seminar richtet sich an pädagogische Kräfte, die bereits eine Fortbildung zum Thema LiSe-DaZ beziehungsweise LiSe-DaM besucht haben, oder die LiSe-DaZ kennen und Fragen oder Unsicherheiten zu Durchführung oder Auswertung haben. Vielleicht hatten Sie noch keine Gelegenheit, das Verfahren anzuwenden, oder einige Aspekte sind in Vergessenheit geraten?

Wir richten uns in dem LiSe-DaZ-Refresher inhaltlich nach den Wünschen und Bedürfnissen der Teilnehmenden.

Wir werden die Durchführung der LiSe-DaZ anhand von Videos zeigen und die Möglichkeit anbieten, diese zu üben. Darauf aufbauend stellen wir insbesondere die Auswertung der LiSe-DaZ anhand eines neuen Fallbeispiels vor und gehen hier individuell auf die Fragen der Teilnehmenden ein. Bringen Sie Ihr eigenes Fallbeispiel mit ein und haken Sie an den kniffligen Stellen nach. Die grammatischen Grundlagen, die zur Auswertung der LiSe-DaZ nötig sind, können an passender Stelle aufgefrischt werden. Abschließend können wir gemeinsam erarbeiten, wie die eigenen LiSe-DaZ-Ergebnisse einzuordnen sind und welche Schlussfolgerungen Sie daraus ziehen können.



## ALLTAGSINTEGRIERTE SPRACHBILDUNG UND SPRACHFÖRDERUNG

### Bei mehrsprachigen Kindern

Das eintägige Seminar richtet sich an pädagogische Kräfte, die Sprachstandserhebungen in ihren Einrichtungen durchführen und ihre Kompetenzen bezüglich der alltagsintegrierten Sprachbildung und Sprachförderung insbesondere mehrsprachiger Kinder festigen oder erweitern möchten.

In diesem Seminar konzentrieren Sie sich auf die Umsetzung der Sprachstandserfassung. Sie lernen die unterschiedlichen Verläufe der Sprachentwicklung mehrsprachiger Kinder kennen und sehen interessante Videobeispiele für Fördersituationen im Alltag. Wertvolle Inputs zu Formen und Phänomenen der Mehrsprachigkeit werden mit lebendigen Gruppenübungen ergänzt.

Sie erhalten Ideen für konkrete Förderansätze und lernen Fördermaterialien kennen.

## FORTBILDUNG

**Termine:**

05.11.2026  
6.11.2026  
24.02.2027  
25.02.2027

09:00-16:30 Uhr

**Ort:**

Seminarraum 4  
Peiner Straße 8, 30519 Hannover

**Dauer:**

1 Tag

**Kosten:**

Keine

**Dozent\*in:**

Eva Spohr

**Kontakt:**

Nicolai Wollnik  
Tel.: 0511/616-29228  
E-Mail: FobiKita  
@region-hannover.de

**Anmeldung unter:**

Hannover.de/rh20250214



**Termine:**

07.04.2027  
08.04.2027  
19.05.2027  
20.05.2027

09:00-16:30

weitere Termine werden online bekannt gegeben (Link s.u.)

**Ort:**

Seminarraum 4  
Peiner Straße 8, 30519 Hannover

**Dauer:**

1 Tag

**Kosten:**

Keine

**Dozent\*in:**

Eva Spohr  
Karin Schulte-Derne

**Kontakt:**

Nicolai Wollnik  
Tel.: 0511/616-29228  
E-Mail: FobiKita  
@region-hannover.de

**Anmeldung unter:**

Hannover.de/rh20250214



## ENTWICKLUNGSGESPRÄCHE MIT ELTERN SICHER FÜHREN

### Unter Berücksichtigung der individuellen und differenzierten Sprachförderung im Jahr vor der Einschulung

Entwicklungsgespräche dienen dazu, sich mit den Eltern über die kindliche Entwicklung auszutauschen und sie für die Entwicklung ihrer Kinder zu sensibilisieren.

Wichtigste Grundlage für Entwicklungsgespräche sind die Erkenntnisse, die sowohl Eltern als auch pädagogische Kräfte in ihren Beobachtungen über das Kind gesammelt haben.

In der ganztägigen Veranstaltung wird der Unterschied zwischen Entwicklungsgesprächen mit Eltern und Elterngesprächen herausgestellt. Berücksichtigt wird dabei im Besonderen die individuelle und differenzierte Sprachförderung im Jahr vor der Einschulung. Grundlagen der Kommunikation und Gesprächsführung sowie die Gestaltung eines äußeren Rahmens und die Vorbereitung des Gesprächs sind Inhalte dieses Seminars. Die Förderung des Kindes durch die pädagogischen Kräfte der Kita und Möglichkeiten der Einbeziehung der Eltern in die Sprachförderung werden besprochen.

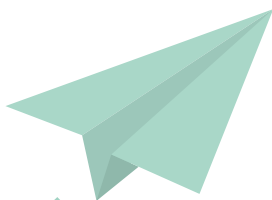
Dieses Seminar – gut geeignet auch für Berufsbeginnende und Quereinsteigende – bietet Ihnen Anregungen, wie Sie Ihre Aufgaben direkt und praxisnah erledigen können.

## SPRACHVERSTÄNDNIS: DIE ENTDECKUNG DER SPRACHE

In diesem Seminar wird das Thema Sprachverständnis (nach Zollinger) näher beleuchtet.

Wie, wann und vor allem warum entdecken Kinder die Sprache? Welche Fähigkeiten sind nötig, damit sich ein gutes Sprachverständnis entwickeln kann? Wie kann es zu Schwierigkeiten in diesem Bereich kommen? Wie kann man den Kindern, die weniger verstehen, begegnen?

Es soll ein Bewusstsein entstehen, wie man besonders im Kindergartenalltag Kinder mit Sprachverständnisschwierigkeiten erkennen, unterstützen und begleiten kann.



## FORTBILDUNG

**Termine:**

werden online bekannt gegeben  
(Link s.u.)

**Ort:**

Seminarräume Peiner Straße 8,  
30519 Hannover oder in der Kita

**Dauer:**

2 Tage + 2 h Supervision

**Kosten:**

Keine

**Dozent\*in:**

n.n.  
VHS Hannover

**Kontakt:**

Nicolai Wollnik  
Tel.: 0511/616-29228  
E-Mail: FobiKita  
@region-hannover.de

**Anmeldung unter:**

Hannover.de/rh20250214



**Termine:**

werden online bekannt gegeben  
(Link s.u.)

**Ort:**

Seminarräume Peiner Straße 8,  
30519 Hannover oder in der Kita

**Dauer:**

1 Tag

**Kosten:**

Keine

**Dozent\*in:**

n.n.  
VHS Hannover

**Kontakt:**

Nicolai Wollnik  
Tel.: 0511/616-29228  
E-Mail: FobiKita  
@region-hannover.de

**Anmeldung unter:**

Hannover.de/rh20250214



## VERANKERUNG DER SPRACHBILDUNG IN DER KONZEPTION

Kindertagesstätten haben den gesetzlichen Auftrag, die Umsetzung der alltagsintegrierten Sprachbildung und Sprachförderung in ihrer pädagogischen Konzeption zu beschreiben.

In dieser Fortbildung werden die rechtlichen Grundlagen zur alltagsintegrierten Sprachbildung und Sprachförderung zusammengefasst und Begriffe und Aufgaben herausgearbeitet, die für die gesetzliche Verankerung der alltagsintegrierten Sprachbildung und (vorschulischen) Sprachförderung bedeutsam sind.

Im Hinblick auf die Fortschreibung der Konzeption werden die Themen alltagsintegrierte Sprachbildung und Sprachförderung, Sprachstandsfeststellung und vorschulische Sprachförderung beleuchtet.

Dieses Seminar – gut geeignet auch für Berufsbeginnende und Quereinsteigende – bietet Ihnen praxisnahe Anregungen, wie Sie die formulierten Aufgaben direkt in Ihre Konzeption aufnehmen können.

## ALLTAGSPRAKTISCHE MÖGLICHKEITEN DER SPRACHFÖRDERUNG

### Mehr als Worte

Die Fortbildung „Alltagspraktische Möglichkeiten der Sprachförderung – mehr als Worte“ richtet sich an pädagogische Kräfte, die Sprachbildung bewusst und vielfältig in den Kita-Alltag integrieren möchten.

Im Mittelpunkt stehen alltagspraktische Wege zur Unterstützung von Sprachbildungsprozessen, die Kinder ganzheitlich in ihrer sprachlichen Entwicklung begleiten. Neben der gesprochenen Sprache werden auch Zugänge zur frühen Schriftsprache aufgezeigt.

Die Teilnehmenden erhalten zahlreiche praxisnahe Ideen und Anregungen für die Umsetzung in der Kindertageseinrichtung. Darüber hinaus werden Möglichkeiten zur Nutzung von Projektmitteln vorgestellt, mit denen sprachbildende Projekte und Materialien in der pädagogischen Praxis unterstützt werden können.

## FORTBILDUNG

**Termine:**

23.09.2026

weitere Termine werden online bekannt gegeben (Link s.u.)

**Ort:**

Seminarräume Peiner Straße 8,  
30519 Hannover oder in der Kita

**Dauer:**

1 Tag

**Kosten:**

Keine

**Dozent\*in:**

Karin Schulte-Derne

**Kontakt:**

Nicolai Wollnik  
Tel.: 0511/616-29228  
E-Mail: FobiKita  
@region-hannover.de

**Anmeldung unter:**

Hannover.de/rh20250214



## FORTBILDUNG

**Termine:**

08.10.2026  
11.02.2027  
03.06.2027

weitere Termine werden online bekannt gegeben (Link s.u.)

**Ort:**

Seminarräume Peiner Straße 8,  
30519 Hannover oder in der Kita

**Dauer:**

1 Tag

**Kosten:**

Keine

**Dozent\*in:**

Sandra Skolaude

**Kontakt:**

Nicolai Wollnik  
Tel.: 0511/616-29228  
E-Mail: FobiKita  
@region-hannover.de

**Anmeldung unter:**

Hannover.de/rh20250214



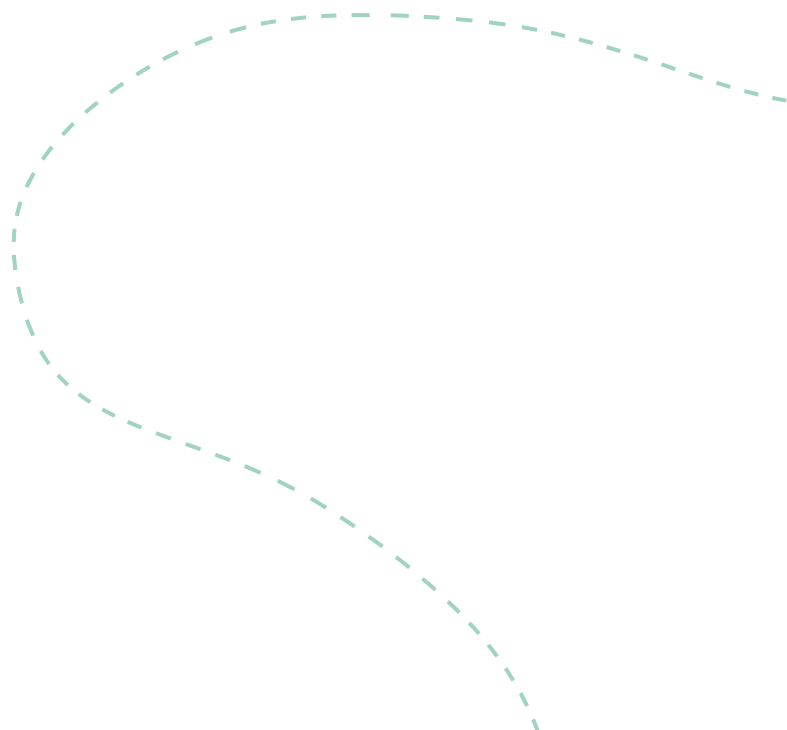
## SPRACHFÖRDERUNG BEWUSST GESTALTEN

Die Fortbildung „Sprachförderung bewusst gestalten“ richtet sich an pädagogische Kräfte, die ihre Kompetenzen in der alltagsintegrierten Sprachförderung vertiefen möchten.

Im Mittelpunkt steht die Entwicklung einer sprachförderlichen Grundhaltung im pädagogischen Alltag. Die Teilnehmenden reflektieren ihre Rolle als Sprachvorbild und lernen praxisnahe Sprachlehrstrategien kennen, die Kinder in ihrer sprachlichen Entwicklung gezielt unterstützen.

Darüber hinaus werden grundlegende grammatische Aspekte mit Bezug zur Arbeit in der Kindertagesstätte verständlich vermittelt. Anhand konkreter Beispiele aus der Praxis werden Umsetzungsmöglichkeiten im Kita-Alltag aufgezeigt.

Ein begleitender Erfahrungsaustausch bietet Raum für Fragen, Reflexion und das Teilen eigener Erfahrungen.



## MARTE MEO (PRACTITIONER)

Marte Meo ist eine videogestützte Methode, die den Fokus auf den Augenblick, eine Begegnung, die Interaktion der Kinder miteinander und die Interaktion der Kinder mit den pädagogischen Kräften legt.

Mit der Teilnahme an „Marte Meo Practitioner“ erweitern Sie Ihr Spektrum an Beobachtungsmöglichkeiten und praktischen Handlungsoptionen, insbesondere im Umgang mit Kindern, die einer besonderen Entwicklungsunterstützung bedürfen.



Zertifikat zum "Marte Meo Practitioner"

## FORTBILDUNG



### Termine:

4 Kurse, jeweils 6 Termine:

01.06.2026, 22.06.2026,  
24.08.2026, 14.09.2026,  
26.10.2026, 16.11.2026

03.06.2026, 24.06.2026,  
26.08.2026, 16.09.2026,  
28.10.2026, 18.11.2026

14.08.2026, 04.09.2026,  
02.10.2026, 30.10.2026,  
27.11.2026, 15.01.2027

21.08.2026, 11.09.2026,  
09.10.2026, 06.11.2026,  
04.12.2026, 22.01.2027



### Ort:

Seminarräume Peiner Straße 8,  
30519 Hannover oder in der Kita



### Dauer:

6 Tage + 1 Tag Supervision



### Kosten:

Keine



### Dozent\*in:

Bärbel Diekgerdes-Arke  
oder Nicole Peschke  
oder Carina Caspar



### Kontakt:

Nicolai Wollnik  
Tel.: 0511/616-29228  
E-Mail: FobiKita  
@region-hannover.de



### Anmeldung unter:

Hannover.de/rh20250214



## FORTBILDUNG

**Ort:**  
Seminarräume Peiner Straße 8,  
30519 Hannover oder in der Kita

**Dauer:**  
eintägige Fortbildungen,  
Ausleihe von Entdeckerkisten  
(4-6 Wochen)

**Kosten:**  
50€ pro Person/Fortbildung

**Kontakt:**  
Alexandra Igel-Brée  
Tel.: 0511/616-22283  
E-Mail: [forscher-kids@region-hannover.de](mailto:forscher-kids@region-hannover.de)

**Anmeldung unter:**  
[www.hannover.de/forscher-kids](http://www.hannover.de/forscher-kids)



## VIelfältige Angebote der KOORDINIERUNGSSTELLE FORSCHER-KIDS



Als Kooperationspartnerin der Stiftung Kinder forschen (vormals Stiftung „Haus der kleinen Forscher“) bietet die Region Hannover verschiedene **eintägige Themenfortbildungen** zu den Bildungsbereichen Naturwissenschaften, Informatik, Technik, Mathematik und Bildung für nachhaltige Entwicklung (BNE) für alle pädagogischen Kräfte und Lehrkräfte in den KiTas, Horten und Ganztagsschulen der Stadt Hannover und den Umlandkommunen sowie den Tagespflegepersonen an.

Die Bildungsangebote der Koordinierungsstelle Forscher-Kids haben einen hohen Praxisanteil und bieten viel Raum für Austausch und Reflexion. Für den U3-Bereich werden mehrere Themen als netzwerkeigene Fortbildungen angeboten.



Alle Fortbildungsthemen sind ebenfalls als **Inhouse-Schulung** buchbar. Darüber hinaus können die Bildungseinrichtungen bei der Koordinierungsstelle sogenannte **Entdeckerkisten** zum Thema „Klänge & Geräusche“ für einen Zeitraum von vier bis sechs Wochen kostenfrei ausleihen. Die Anlieferung, Abholung und Einweisung wird gestellt.

Das Fortbildungsprogramm erscheint halbjährlich mit aktualisierten Angeboten und wird direkt in gedruckter Form an die Krippeneinrichtungen, Kindertagesstätten, Horte und Grundschulen per Post sowie per Mail versendet.



### Für alle Kommunen

Die Angebote der Koordinierungsstelle Forscher-Kids stehen allen 21 Kommunen in der Region Hannover zur Verfügung.



Zertifizierung zum  
"Haus in dem Kinder forschen" möglich

## JEDES KIND IST EINZIGARTIG – INKLUSION IN DER KITA UMSETZEN

Inklusion ist weit mehr als eine formale Verpflichtung. Sie ist die Chance, jedes Kind in seiner Einzigartigkeit willkommen zu heißen.

Diese Fortbildung bietet einen fundierten Rahmen, um rechtliche Grundlagen wie die UN-Behindertenrechtskonvention oder den Niedersächsischen Bildungsplan sicher mit der pädagogischen Praxis zu verknüpfen. Dabei steht die Sensibilisierung für eigene Handlungsmuster ebenso im Fokus wie das Erlernen wirksamer Reflexionstechniken und die fachliche Auseinandersetzung mit den Dimensionen von Diversität.

Durch einen spannenden Perspektivwechsel wird der Kita-Alltag direkt aus der Sicht von Kindern mit und ohne Behinderung erkundet. Ziel ist die Erarbeitung konkreter Handlungswege, um inklusive Konzepte nachhaltig, rechtssicher und lebendig zu stärken und Vielfalt als bereichernde Normalität zu verankern.



### Flexibel

Studientage und erweiterte Dienstbesprechungen können individuell vereinbart werden.



## FORTBILDUNG

**Ort:**

in der Kita

**Dauer:**

individuelle Terminvereinbarung, flexibler Zeitrahmen

**Kosten:**

Kostenlos, sofern Sie die Fortbildung über die Region Hannover anfragen

**Dozent\*in:**

Heilpädagogische Praxis Block

**Kontakt:**

Tabea Ruhl  
Tel.: 0511/616-28150  
E-Mail: Kindertagesbetreuung  
@region-hannover.de

**Anmeldung unter:**

[www.hannover.de/inklusionsberatung-rh](http://www.hannover.de/inklusionsberatung-rh)



## FORTBILDUNG

**Ort:**

in der Kita

**Dauer:**

individuelle Terminvereinbarung,  
flexibler Zeitrahmen

**Kosten:**

Kostenlos, sofern Sie die Fortbildung über die Region Hannover anfragen

**Dozent\*in:**

Heilpädagogische Praxis Block

**Kontakt:**

Tabea Ruhl

Tel.: 0511/616-28150

E-Mail: Kindertagesbetreuung  
@region-hannover.de

**Anmeldung unter:**

[www.hannover.de/  
inklusionsberatung-rh](http://www.hannover.de/inklusionsberatung-rh)



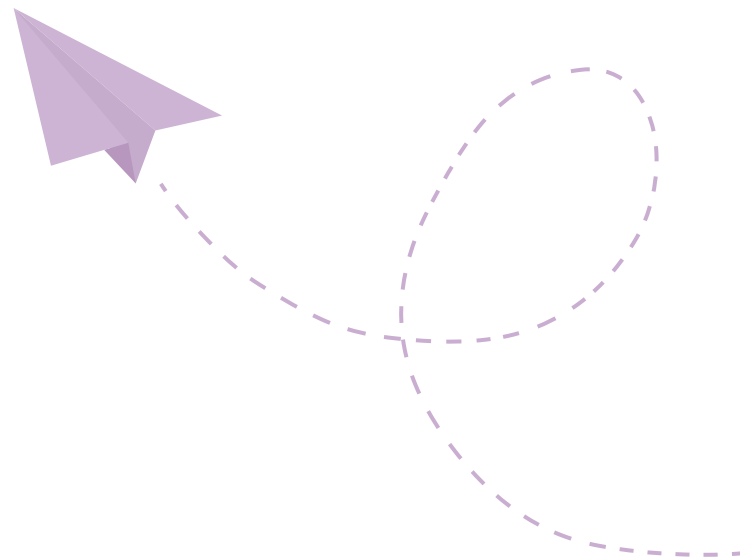
## RESOURCEFUL: MIT WENIG PERSONAL DEN KITA-ALLTAG GESTALTEN

Ein gewissenhafter Umgang mit Ressourcen sollte sich im Kita-Alltag auch auf den Umgang untereinander beziehen. Daher werden in diesem Format Kenntnisse passgenau für Ihren Alltag zu ressourcenorientierten Methoden in der Arbeit und im Umgang mit sich selbst, Erziehungsberechtigten, Kolleg\*innen und Kindern vertieft.

Es soll untersucht werden, wie sozialräumliche Ressourcen erkannt und miteingebunden werden können. Genauso kann ein kritischer Blick auf Abläufe und bestehende Strukturen im Kitaalltag hilfreich sein, um Ressourcen sinnvoll einzusetzen und um das Miteinander nicht nur zu entlasten, sondern auch beflügeln kann.

**Flexibel**

Studientage und erweiterte Dienstbesprechungen können individuell vereinbart werden.



## INKLUSION UND DIVERSITÄT IM FOKUS:

### Familien in herausfordernden Lebenslagen stärken und begleiten

Nach einer Auffrischung zu den Grundlagen der Bereiche Gender, soziale Herkunft und Möglichkeiten der Behinderung sollen gemeinsam gesellschaftliche Hürden und Strukturen im Austausch diskutiert werden, um ein Bewusstsein über vielfältige Lebenslagen weiterzuentwickeln.

Wichtiger Zugang ist dabei das Erkennen der individuellen Stärken der Kinder und Schärfen des Bewusstseins für die komplexen Lebenslagen und Herausforderungen inklusions- und integrationsbetroffener Familien. Daher sollen in diesem Format gemeinsam methodische Kenntnisse vertieft werden, um eine Zusammenarbeit mit Familien aktiv zu gestalten.

Dazu wird das Mittel der Selbstreflexion eine zentrale Rolle spielen das eigene fachliche Handeln und Auftreten kritisch zu hinterfragen.



#### Flexibel

Studientage und erweiterte Dienstbesprechungen können individuell vereinbart werden.

## FORTBILDUNG

**Ort:**

in der Kita

**Dauer:**

individuelle Terminvereinbarung,  
flexibler Zeitrahmen

**Kosten:**

Kostenlos, sofern Sie die Fortbildung über die Region Hannover anfragen

**Dozent\*in:**

Doris Klingenhagen

**Kontakt:**

Tabea Ruhl  
Tel.: 0511/616-28150  
E-Mail: Kindertagesbetreuung  
@region-hannover.de

**Anmeldung unter:**

[www.hannover.de/  
inklusionsberatung-rh](http://www.hannover.de/inklusionsberatung-rh)



## FORTBILDUNG



**Ort:**  
in der Kita



**Dauer:**  
individuelle Terminvereinbarung,  
flexibler Zeitrahmen



**Kosten:**  
Kostenlos, sofern Sie die Fortbildung über die Region Hannover anfragen



**Dozent\*in:**  
Heilpädagogische Praxis Becking  
oder  
Heilpädagogische Praxis Block



**Kontakt:**  
Tabea Ruhl  
Tel.: 0511/616-28150  
E-Mail: Kindertagesbetreuung  
@region-hannover.de



**Anmeldung unter:**  
[www.hannover.de/  
inklusionsberatung-rh](http://www.hannover.de/inklusionsberatung-rh)



## „EUCH NERVT MEIN VERHALTEN, FÜR MICH MACHT ES SINN!“

### Verhaltensformen von Kindern aus einer neuen Perspektive betrachten

Im gemeinsamen Fokus steht hier der Perspektivwechsel, um kindliches Verhalten wahrnehmen, verstehen und einordnen zu können.

Starre Denkmuster und Zuschreibungen zu kindlichem Verhalten werden kritisch hinterfragt, wobei auch die Reflexion des eigenen Anteils auf die Wechselbeziehung in der Fachkraft-Kind-Interaktion eine zentrale Rolle spielt.

Dazu wird das Grundwissen im Umgang mit unterschiedlichen Verhaltensweisen wie Aggressivität, Konzentrationsschwierigkeiten oder erlebten Besonderheiten aufgefrischt.



### Flexibel

Studenttage und erweiterte Dienstbesprechungen können individuell vereinbart werden.

## FÖRDERUNG VON PROJEKTEN

Die Region Hannover (namentlich die „Richtlinie zur Förderung der Qualität in Kindertageseinrichtungen“) unterstützt Kita-Träger\*innen durch die Förderung von Projekten zur Qualitätsentwicklung.

Die Spanne der förderfähigen Themenfelder reicht von Qualifizierung und Fortbildung von Fachkräften über Teilhabe bis zur Unterstützung beim Übergang von der Kita in die Schule und bietet Raum für bereichernde Projekte, auch in Kooperation mit Dritten.

Gefördert werden Projekte und Maßnahmen

- 1) die zur Qualitätsentwicklung und / oder Implementierung neuer und fachlicher Konzeptionen beitragen
  - zum Beispiel Kooperation mit Akteuren aus dem Bildungs- und Ausbildungsbereich zum Thema Fachkräftegewinnung, Prozessbegleitung für die Implementierung neuer Handlungsansätze und anderes.
- 2) zur Erhöhung von Teilhabe- und Bildungschancen
  - zum Beispiel Gesundheitsförderung, Implementierung partizipatorischer und inklusiver Ansätze, Projekte zum Ausgleich sozialer Benachteiligung, ästhetisch, musisch- kulturelle Bildung, Sprach- und Familien Programm Rucksack und anderes.
- 3) im Übergang zur Grundschule
  - zum Beispiel Entwicklung von Vorläuferkompetenzen für die Grundschule im Kontext der MINT- Bildung, Vernetzung von Kindergärten mit Grundschulen im Sozialraum dieser Einrichtung und anderes.

## FINANZIELLE UNTERSTÜTZUNG



### Was wird gefördert?

Projekte



### Wer kann beantragen?

Kita-Träger, ggf. gemeinnützige Körperschaften und Bildungseinrichtungen



### Wie viel?

Bagatellgrenze von 2000€



### Wann?

Bis zum 30.09.

(für das nächste Kalenderjahr)



### Kontakt:

Emel Mangel

Tel.: 0511/616-28934

E-Mail: Emel.Mangel@region-hannover.de



### Antrag und weitere Infos unter:

[www.hannover.de/sprachprojekt-rh](http://www.hannover.de/sprachprojekt-rh)



**Wir beraten Sie gerne!**



### Was wird gefördert?

Qualitätssteigernde Umbau- und Ausstattungsmaßnahmen und Inklusionsmaßnahmen



### Wer kann beantragen?

Kita-Träger aus allen 21 regionsangehörigen Kommunen



### Wie viel?

Gestaffelte Förderung nach Anzahl der Gruppen, mindestens 10% Eigenanteil



### Wann?

01.01 bis 30.06.:  
16 Kommunen ohne eigenes Jugendamt

01.07. bis 30.09.:  
alle 21 regionsangehörigen Kommunen



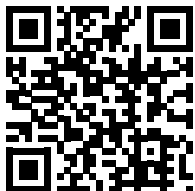
### Kontakt:

Sven Hüfner  
Tel.: 0511/616-23135  
E-Mail: Sven.Huefner@region-hannover.de



### Weitere Infos unter:

[www.hannover.de/rh20250317](http://www.hannover.de/rh20250317)



**Wir beraten Sie gerne!**

## FÖRDERUNG VON QUALITÄTSSTEIGERNDEN MASSNAHMEN

### Und Inklusionsmaßnahmen

In Teil I der »Richtlinien über die Förderung von Kindertagesstätten zur Umsetzung von qualitätssteigernden Maßnahmen, Inklusionsmaßnahmen und Digitalisierungsprozessen« unterstützt die Region Hannover den Ausbau der qualitativen Betreuungssituation in allen 21 regionsangehörigen Städten und Gemeinden.

Gefördert werden qualitätssteigernde

- Umbaumaßnahmen zur Verbesserung von Arbeitsbedingungen in den Bereichen Schallschutz, Lichteinfall und Räumlichkeiten.
- Umbaumaßnahmen zur baulichen Unterstützung von fachlich-pädagogischer Konzepten in den Bereichen Bewegung und Naturwissenschaften sowie Ausgaben für zweckdienliche Ausstattungsgegenstände nach DIN 276.
- Umbaumaßnahmen zur baulichen Unterstützung von fachlich-pädagogischer Konzepten zur Sprachförderung sowie Ausgaben für zweckdienliche Ausstattungsgegenstände nach DIN 276.
- Umbaumaßnahmen zur Unterstützung inklusiver Betreuung sowie Ausgaben für zweckdienliche Ausstattungsgegenstände nach DIN 276.

Die Höhe der Förderung beträgt dabei

- bis zu 20.000 € für die erste
- bis zu 10.000 € für die zweite und
- bis zu 5.000 € für jede weitere förderwürdige Gruppe, höchstens jedoch 90% der förderfähigen Gesamtkosten.



### Zur Info

Nachrangig kann auch in Kommunen mit eigenem Jugendamt gefördert werden (also in allen 21 Kommunen der Region Hannover).

## FÖRDERUNG VON DIGITALISIERUNG

**Digitalisierungsförderung** (Teil II der Regionsförderrichtlinie) Im Bereich Digitalisierung besteht die Möglichkeit der Kostenübernahme

- von Tablet PCs für jede vorhandene Kindergartengruppe (3 – 6 Jahre) in Höhe von bis zu 450 € je Gerät.
- eines Notebooks für den administrativen Bereich einer Kindertagesstätte in Höhe von bis zu 450 €

Es bestehen außerdem Fördermöglichkeiten zur Umsetzung von Konzepten zur Verbesserung digitaler Infrastruktur, sofern ein sprachförderlicher Bezug gegeben ist. Hierzu gehören

- Einführung sprachspezifischer- und pädagogischer Fachsoftware und dazugehörige Schulungen bzw. Fortbildungen von pädagogischen Kräften
- Leistungen Dritter (z.B. Ersteinrichtung von Geräten, Implementierung von MDM-Modulen, Support)
- Maßnahmen zur Verbesserung digitaler Infrastruktur (z.B. flächendeckendes W-LAN)
- Anschaffung von Hardware

### Zusätzlich

- Einführung und Nutzung von einrichtungsübergreifenden IT-Lösungen mit max. 15.000 €/Jahr über max. 3 Jahre



### Zur Info

Nachrangig kann auch in Kommunen mit eigenem Jugendamt gefördert werden (also in allen 21 Kommunen der Region Hannover).

## FINANZIELLE UNTERSTÜTZUNG



### Was wird gefördert?

Digitalisierung



### Wer kann beantragen?

Kita-Träger aus allen 21 regionsangehörigen Kommunen



### Wie viel?

s. Beispiele im Text



### Wann?

01.01 bis. 30.06.:

16 Kommunen ohne eigenes Jugendamt

01.07. bis 30.09.:

alle 21 regionsangehörigen Kommunen



### Kontakt:

Anja Hische

Tel.: 0511/616-23952

E-Mail: Anja.Hische

@region-hannover.de

Anastasia Wiebe

Tel.: 0511/616-23952

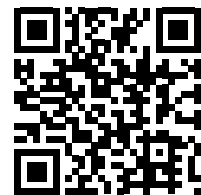
E-Mail: Anastasia.wiebe

@region-hannover.de



### Weitere Infos unter:

[www.hannover.de/  
rh20250317](http://www.hannover.de/rh20250317)



## NETZWERK FÜR BILDUNG UND ENTWICKLUNG IM ELEMENTARBEREICH



### **Für Wen?**

Fachkräfte für Sprachbildung und Sprachförderung und deren Kita-Leitungen, Koordinator\*innen aus Familienzentren und deren Leitungen, FrühBi-Beteiligte



### **Was?**

Netzwerktreffen



### **Kontakt:**

Johanna Hummel  
Tel.: 0511/616-24936  
E-Mail: Johanna.Hummel@region-hannover.de

Zwei Mal im Jahr laden wir zu unserem Netzwerk für Bildung und Entwicklung im Elementarbereich ein.

Am Vormittag erwartet Sie immer ein fachlicher Input zu verschiedenen Themen mit Bezug zu Ihrer alltäglichen Arbeit.

Sie haben die Möglichkeit, miteinander in den Austausch zu gehen und Kontakte zu knüpfen.

Am Nachmittag kommen Gruppen zusammen, deren Arbeitsbereich sich ähnelt. Hier gibt es die Möglichkeit sich zu den verschiedenen Arbeitsschwerpunkten auszutauschen und die Inhalte des Vormittags zu vertiefen.

Sie möchten Teil unseres Netzwerks werden? Sprechen Sie uns gerne an.



## HOTLINE SPRACHE IN KITAS



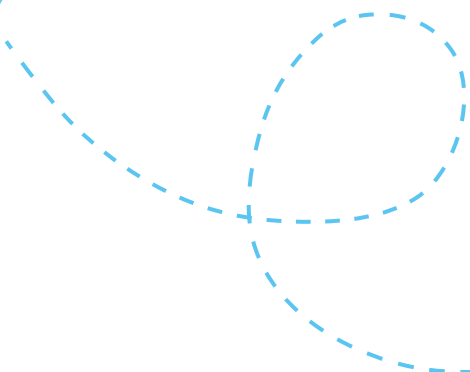
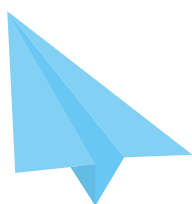
0511 / 616-25444

**Montags** 13:00-15:00 Uhr  
**Mittwochs** 09:00-11:00 Uhr



**Oder schreiben Sie uns:**  
kita-sprachberatung@region-hannover.de

Die Hotline wird betreut vom 10-köpfigen Team der Fachberatung Sprache (Wortschatz) und richtet sich an alle Personen, die Fragen rund um das Thema kindlicher Spracherwerb in Kitas haben.



## WEITERE UNTERSTÜTZUNG



### Für Wen?

Personen, die Fragen rund um das Thema kindlicher Spracherwerb in Kitas haben



### Was?

Telefonische Beratung



### Kontakt:

Tel.: 0511/616-25444  
E-Mail: Kita-Sprachberatung@region-hannover.de





### Für Wen?

Auswahl von Kitas nach Sprachförder-Bedarfslage gemäß den Ergebnissen der Schuleingangsuntersuchungen des Fachdiensts Kinder-, Jugend- und Zahnmedizin der Region Hannover



### Was?

Individuelle Sprachförderung von Kindern mit erhöhten Sprachförderbedarfen in der Betreuungszeit in der Kita



### Kontakt:

Martina Neichel  
Tel.: 0511/616-22197  
E-Mail:  
individuellesprachfoerderung@region-hannover.de



### Weitere Infos unter:

<http://hannover.de/rh-individuellesprachfoe>



## INDIVIDUELLE SPRACHFÖRDERUNG VON KINDERN

Als pädagogische Kraft begleiten und fördern Sie die Sprachentwicklung der Ihnen anvertrauten Kinder in allen Situationen des KiTa-Alltags. Sie wissen, dass die Sprache für einen erfolgreichen Schulbesuch eine Schlüsselkompetenz ist.

Die regionseigenen Sprachförderkräfte der „Individuellen Sprachförderung“ unterstützen Sie bei dieser verantwortungsvollen Aufgabe. Das Sprachförderangebot findet während der Betreuungszeit im Kindergarten in Kleingruppen mit vier Kindern sowie alltagsintegriert im Gruppengeschehen ein- bis zweimal pro Woche statt.

Zielgruppe sind drei- bis fünfjährige Kinder mit erhöhten Sprachförderbedarfen. Die betreffenden Kinder erhalten eine zusätzliche, am jeweiligen Sprachstand ausgerichtete intensivierte Unterstützung.

Hauptaufgaben der „Individuellen Sprachförderung“ sind der Aufbau und die Erweiterung eines Grundwortschatzes sowie die Vermittlung der deutschen Satzstruktur. Das Angebot ersetzt keine logopädische Behandlung. Zeigen Kinder im Krippenalter Sprachauffälligkeiten, so beraten Sie bei Bedarf unsere Sprachförderkräfte. Mit dem pädagogischen Personal wird eine kooperative Zusammenarbeit angestrebt.

Die „Individuelle Sprachförderung“ ist Kooperationspartnerin des sozialpädiatrischen KiTa-Konzepts der Region Hannover „Entwicklungsförderung, Beratung & Diagnostik in Kindertagesstätten“ (EBD-Konzept). Kitas, die am sozialpädiatrischen KiTa-Konzept teilnehmen, werden automatisch in einer Vorausswahl priorisiert. Die aktuelle Sprachförder-Bedarfslage Ihrer KiTa (regionseigene Bedarfsermittlung anhand erhobener Daten der Schuleingangsuntersuchungen des Fachdiensts Kinder-, Jugend- und Zahnmedizin der Region Hannover) entscheidet über eine Berücksichtigung im kommenden KiTa-Jahr



## INDIVIDUELLE SPRACHFÖRDERUNG VON KINDERN (ÜBER RICHTLINIE)

Die Region Hannover finanziert seit dem KiTa-Jahr 2021/2022 zusätzliche Sprachförderkräfte in Kindertagesstätten mit einer hohen Anzahl an Kindern mit Sprachförderbedarfen. Auf Grundlage der Richtlinie Sprachförderung in Kindertagesstätten können Kommunen oder freie Träger von Kindertageseinrichtungen seit August 2021 finanzielle Mittel für Personalkosten beantragen, um zusätzliche Sprachförderkräfte zu beschäftigen.

Von der Sprachförderung sollen Kinder mit erhöhtem Sprachförderbedarf im Alter von 3 bis unter 6 Jahren profitieren. Kinder im letzten Jahr vor der Einschulung sind von dieser Maßnahme ausgenommen. Die Sprachförderung basiert auf einem linguistisch orientierten Förderansatz, der den Erwerb der grundlegenden Strukturen der deutschen Sprache unterstützt. Dazu werden von der Region Hannover Maßnahmen und Mittel zur Qualitätsentwicklung zur Verfügung gestellt wie Fortbildungen, Supervision, Angebote zur Vernetzung sowie die fachliche Begleitung der Sprachförderkräfte.

Die Ausgestaltung der Sprachförderung nach der o. g. Richtlinie erfolgt in enger Kooperation mit der "Individuellen Sprachförderung" über die regionseigenen Sprachförderkräfte und dem Fachdienst Kinder-, Jugend- und Zahnmedizin im Rahmen des KiTa-Konzepts „Entwicklungsförderung, Beratung & Diagnostik in Kindertagesstätten“

## WEITERE UNTERSTÜTZUNG



### **Für Wen?**

Kita-Träger  
(Sprachförder-Bedarfslage gemäß den Ergebnissen der Schuleingangsuntersuchungen des Fachdienst Kinder-, Jugend- und Zahnmedizin der Region Hannover)



### **Was?**

Individuelle Sprachförderung von Kindern mit erhöhten Sprachförderbedarfen in der Betreuungszeit in der Kita



### **Kontakt:**

Claudia Epping  
Tel.: 0511/616-23125  
E-Mail: Claudia.Epping@region-hannover.de



### **Weitere Infos unter:**

[www.hannover.de/  
Kita-sprachfoerderung-rh](http://www.hannover.de/Kita-sprachfoerderung-rh)





### Für Wen?

Pädagogische Kräfte



### Was?

Arbeitshilfe und Leitfaden zur vorschulischen Sprachförderung von Kindern im Jahr vor der Einschulung



### Kontakt:

Claudia Epping  
Tel.: 0511/616-23125  
E-Mail: Claudia.Epping@region-hannover.de

Fachdienst Kinder-, Jugend- und Zahnmedizin  
Tel.: 0511/616-23384  
E-Mail: jugendmedizin@region-hannover.de



### Inhalte online abrufbar:

<http://hannover.de/sprachstandsmonitoring-rh>



## VORSCHULISCHE SPRACHFÖRDERUNG (ARBEITSHILFE)

Das Sprachstandsmonitoring ist eine Arbeitshilfe für Kitas, um die seit 2018 im NKiTaG gesetzlich verankerte Aufgabe der vorschulischen Sprachförderung im Jahr vor der Einschulung systematisch und fachkundig umzusetzen. Alle Kindertagesstätten im Zuständigkeitsbereich der Region Hannover haben diese Arbeitshilfe kostenlos erhalten.



Die Inhalte des Sprachstandsmonitorings können außerdem online abgerufen werden <http://hannover.de/sprachstandsmonitoring-rh>

Fortbildung Sprachstandsmonitoring auf S. 15

## FREIWILLIGE SPRACHFÖRDERUNTERSUCHUNG

### Sprachförderuntersuchung im Fachdienst Kinder-, Jugend- und Zahnmedizin

Für alle Kinder mit Sprachauffälligkeiten, die bisher noch keine ausreichende Förderung bekommen, besteht die Möglichkeit einer freiwilligen Sprachförderuntersuchung und individuelle Beratung im Fachdienst Kinder-, Jugend- und Zahnmedizin der Region Hannover.

Mit dem Einverständnis der Eltern laden wir auf die Empfehlung von pädagogischen Kräften aus der Kita hin die Eltern und Kinder zur Sprachförderuntersuchung ein.

Bitte melden Sie diese Kinder nach der Sprachstandsfeststellung in Ihrer Kita im Frühjahr ein Jahr vor der Einschulung an Ihre zuständige Dienststelle des Fachdienstes Kinder-, Jugend- und Zahnmedizin. Die Schuleingangsuntersuchung findet dann im Folgejahr statt.



#### Für alle Kommunen

Dieses Angebot steht allen 21 Kommunen in der Region Hannover zur Verfügung.

## WEITERE UNTERSTÜTZUNG



#### Für Wen?

Für alle Kinder mit Sprachauffälligkeiten im Vorschulalter



#### Was?

Freiwillige Sprachförderuntersuchung und individuelle Beratung vor der Schuleingangsuntersuchung



#### Kontakt:

Ihre zuständige Dienststelle des Fachdienstes Kinder-, Jugend- und Zahnmedizin oder  
Tel.: 0511/616-23384  
E-Mail: Jugendmedizin@region-hannover.de



#### Weitere Infos unter:

[http://hannover.de/  
Sprachfoerderuntersuchung](http://hannover.de/Sprachfoerderuntersuchung)



## EINSCHULUNGSKOMPASS AUF DEM WEG ZUR EINSCHULUNG



### **Für Wen?**

Vorschulkinder und deren Eltern



### **Was?**

Heft zur Unterstützung beim Übergang von der Kita in die Schule



### **Kontakt:**

Tessa Diedrich  
Tel.: 0511/616-23046  
E-Mail: Tessa.Diedrich  
@region-hannover.de



### **Einschulungskompass online abrufen:**

[www.einschulungskompass.de](http://www.einschulungskompass.de)



*[hannover.de](http://hannover.de) kann automatisch in andere Sprachen übersetzt werden*

Die Einschulung ist ein großer Schritt – für jedes einzelne Kind genauso wie für seine Eltern und Familie.

Der Einschulungskompass der Region Hannover begleitet Sie durch diese aufregende Zeit – praktisch, verständlich und mit viel Raum für Freude am Lernen.

Das Heft bietet Ihnen alles Wichtige auf einen Blick – von wertvollem Wissen über die kindliche Entwicklung bis hin zu praktischen Infos und Spielideen, die den Übergang leicht und lustvoll machen.

Alle Inhalte stehen Ihnen dabei auch digital auf unserer Homepage zur Verfügung. Besonders praktisch: Sie können die Texte dort direkt in verschiedene Sprachen übersetzen lassen. Dazu klicken Sie ganz oben auf der Seite auf die Kachel mit der Weltkugel und der Bezeichnung "Sprache". Oder Sie können den Einschulungskompass als Gesamtdokument für zu Hause herunterladen (nur auf Deutsch).

## FACHBERATUNG FRÜHE BILDUNG PROGRAMM FRÜHBI



Das FrühBi- Programm richtet sich an alle Familien mit Kindern zwischen 1,5 und 6 Jahren, unabhängig davon, ob das Kind einen Kita-Platz hat oder nicht. Wir bieten kostenlose Anleitungen, ermöglichen den Austausch mit anderen Eltern und beantworten Fragen zur frühkindlichen Bildung.

Die Region Hannover bildet Familienbildungslots\*innen (kurz: Fabilo) aus und stellt ihnen diverse Materialien zur Verfügung. Die Fabilos unterstützen die Eltern dabei, die körperliche, geistige und sprachliche Entwicklung ihrer Kinder zu fördern.

Das FrühBi-Programm ist aus dem Wiki-Programm (Willkommen Kinder) hervorgegangen. Inhaltlich baut es auf dessen bewährtem Konzept auf, erweitert jedoch die Zielgruppe: Während sich Wiki insbesondere an Familien mit Fluchterfahrung richtete, steht FrühBi grundsätzlich allen interessierten Familien offen.

Die Hauptangebote der Fabilos sind **Spielkreise**, die vor allem in Kitas und Familienzentren stattfinden, sowie die **Familienbegleitung**. Diese ist ein zeitlich begrenztes Unterstützungsangebot über etwa sechs Wochen. In dieser Zeit begleitet die Lots\*in die Familie individuell und bedarfsorientiert. Ziel ist es, im Alltag zu unterstützen, Orientierung zu geben und gemeinsam passende Lösungen für aktuelle Anliegen zu entwickeln. Zusätzlich bieten wir mehrere **Rucksack-KiTa**-Gruppen an.



### Dolmetscher gesucht?

Im Rahmen von Elterngesprächen kann die kostenlose Sprachmittlung der Fachberatung Frühe Bildung angefragt werden in den Sprachen Russisch und Arabisch.

Dieses Angebot steht nur in einem begrenzten Stundenkontingent zur Verfügung. Eine frühzeitige Anfrage wird daher empfohlen. Eine Kontaktaufnahme lohnt sich in jedem Fall.

## WEITERE UNTERSTÜTZUNG



### Für Wen?

Alle Familien mit Kindern im Alter von 1,5 bis 6 Jahren



### Was?

Verschiedene Angebote



### Wann?

1-2 Mal pro Woche



### Kosten:

keine



### Kontakt:

Rima El-Chami  
Tel.: 0511/616-28785  
E-Mail: FruehBi@region-hannover.de



### Weitere Infos unter:

[www.hannover.de/fruehbi-region](http://www.hannover.de/fruehbi-region)



## WEITERE UNTERSTÜTZUNG

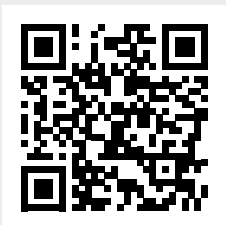
**Ort:**  
In der Kita / Hildesheimer Str. 17,  
30169 Hannover

**Dauer:**  
flexibel, nach Bedarf, i.d.R.  
1-2 Jahre

**Kosten:**  
Keine

**Kontakt:**  
Susanne Bantel  
Tel.: 0511/616-23284  
E-Mail: Susanne.Bantel  
@region-hannover.de  
Fachdienst Kinder-, Jugend-  
und Zahnmedizin

**Anmeldung unter:**  
[www.hannover.de/fit-bunt-lecker](http://www.hannover.de/fit-bunt-lecker)



## FIT, BUNT UND LECKER

Im September 2022 ist das Projektteam Fit, bunt und lecker an den Start gegangen und möchte Kindern, Eltern, Familien und pädagogischen Kräften in der Region Hannover gesundheitsfördernde Ernährung und aktive Bewegung und Entspannung näherbringen.

Eine Sportfachkraft und mehrere Ernährungsfachkräfte bieten Bewegungsförderung und Ernährungsbildung im Setting Kita als präventive Maßnahme an, um die gesundheitliche Entwicklung und damit die Chancengleichheit der Kinder langfristig zu unterstützen.

Das Projektteam hat dabei eine beratende und unterstützende Funktion und gibt Impulse, neue Ideen und Informationen, indem mit den Kindern, dem pädagogischen Personal und den Eltern über verschiedene Ansätze zusammengearbeitet wird. Die Kitas werden außerdem fachlich zu den Themen Elternkommunikation, Kooperation mit Sportvereinen, Gestaltung des Verpflegungsangebotes, Ernährungsbildung in der Kita, Konzeption und Ernährung beraten und unterstützt.

Im Rahmen von Zertifizierungsprozessen (z. B. Bewegungsfreundliche Kita, Ernährungsangebote nach den Richtlinien der Deutschen Gesellschaft für Ernährung (DGE)) werden die Kitas begleitet, unterstützt und fortgebildet.



### Zur Info:

Wir bieten In-House-Workshops, informative Elternabende, spannende Aktionstage, Schulungen in Kitas und Unterstützung bei der Gestaltung und Ausstattung ihrer Einrichtung.

Zudem bieten wir individuelle Familienberatungen bei Übergewicht, Adipositas, außergewöhnlichem Essverhalten und motorischen Auffälligkeiten an.



### Für alle Kommunen

Dieses Angebot steht allen 21 Kommunen in der Region Hannover zur Verfügung.



### Zertifizierung möglich

# SEMINARRÄUME

## TEAM TAGESBETREUUNG FÜR KINDER

### WEITERE INFORMATIONEN

#### Anschrift

Peiner Straße 8  
30519 Hannover  
Erdgeschoss



#### Anfahrt:

##### PKW – Achtung: eingeschränkte Parkmöglichkeiten

Aus Richtung A2, A7, A37 – Richtung Hannover Zentrum  
→ B3/ B6/ Südschnellweg,  
Abfahrt: Richtung Döhren → Hildesheimer Straße (L393)  
→ links abbiegen auf Peiner Straße

Ankunft aus Sarstedt, Rethen, Laatzen und Pattensen  
(B443 Koldinger Str.) über Hildesheimer Straße  
→ rechts abbiegen auf Peiner Straße

##### Stadtbahn

Ab Hannover Hauptbahnhof:  
Stadtbahnlinien • 1 Laatzen, Sarstedt • 2 Rethen Betriebshof  
• 8 Messe-Nord  
→ **Haltestelle Peiner Straße**



Das komplette Angebotsheft  
finden Sie ebenfalls auf unserer  
Internetseite.





# Region Hannover

## IMPRESSUM

### Der Regionspräsident

Region Hannover | Team Tagesbetreuung für Kinder  
Peiner Str. 8 | 30519 Hannover

Telefon (0511) 616 - 26696  
E-Mail [KoordinationWortschatz@region-hannover.de](mailto:KoordinationWortschatz@region-hannover.de)

---

**Redaktion** Team Tagesbetreuung für Kinder

**Text** Team Tagesbetreuung für Kinder

**Gestaltung** Team Servicehub Gestaltung und Digitaldruck

**Fotos** Titel v.o.n.u.: © Rawpixel, © Rawpixel, © Rawpixel, © Gpointstudio,  
© Robert Kneschke – stock.adobe.com  
Seiten 11, 17, 38: © Team Tagesbetreuung für Kinder  
Seite 10: © Halfpoint – stock.adobe.com  
Seite 12: © shangarey – stock.adobe.com  
Seite 14: © Krakenimages.com – stock.adobe.com  
Seite 26: © Christoph Wehrer – Stiftung Kinder forschen  
Seite 36: © PiXXart Photography – stock.adobe.com  
Seite 42: © passioINAta

**Druck** Team Servicehub Gestaltung und Digitaldruck

**Stand** 04/2026