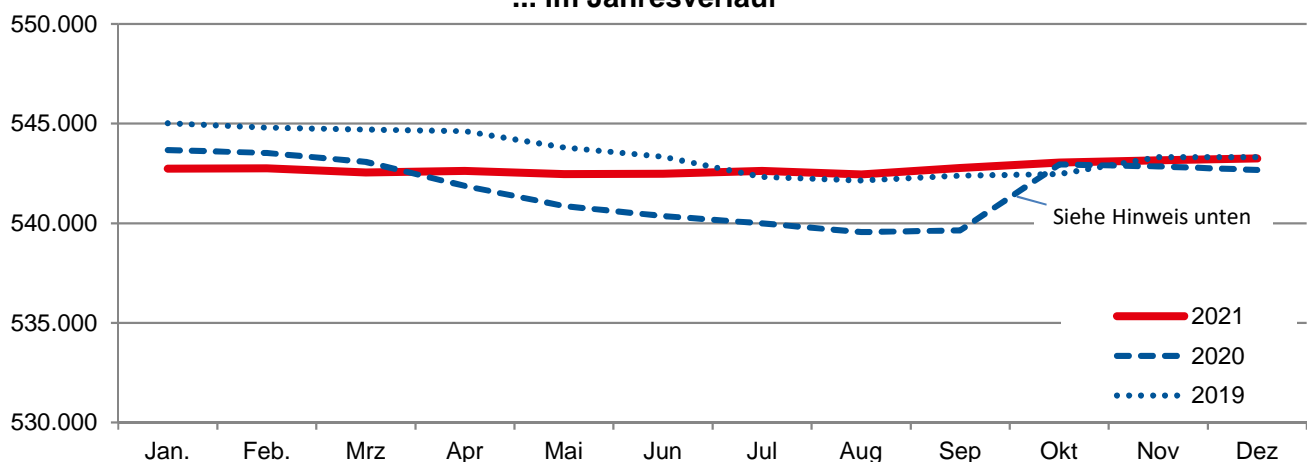


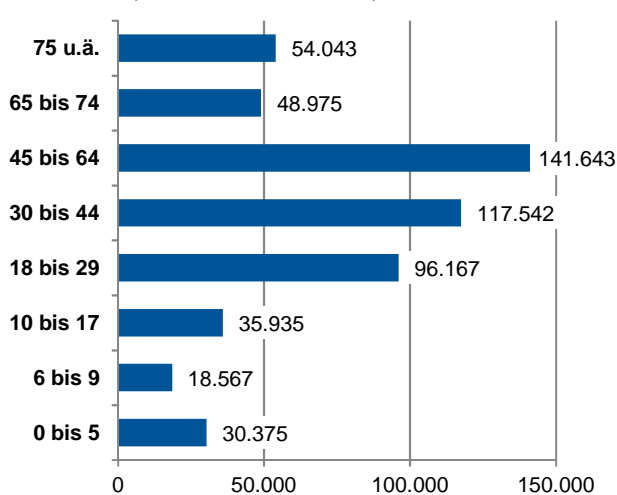
Bevölkerungsbestand in der Landeshauptstadt Hannover

Bevölkerung am Ort der Hauptwohnung		31. Dezember 2021			
		Insgesamt	in Prozent	Veränderung zum Vorjahr	
				absolut	in Prozent
insgesamt		543.247	100,0	579	0,1
davon	weiblich	275.479	50,7	-30	0,0
	männlich	267.768	49,3	609	0,2
davon	deutsch	435.989	80,3	-2.756	-0,6
	ausländisch	107.258	19,7	3.335	3,2
darunter	Personen mit familiärem Migrationshintergrund	214.970	39,6	4.171	2,0
davon	unter 18 Jahre	84.877	15,6	518	0,6
	18 bis 59 Jahre	322.927	59,4	-1.285	-0,4
	60 Jahre und älter	135.443	24,9	1.346	1,0
Wohnberechtigte Bevölkerung		555.548	-	206	0,0
Bevölkerung am Ort der Nebenwohnung		12.301	-	-373	-2,9

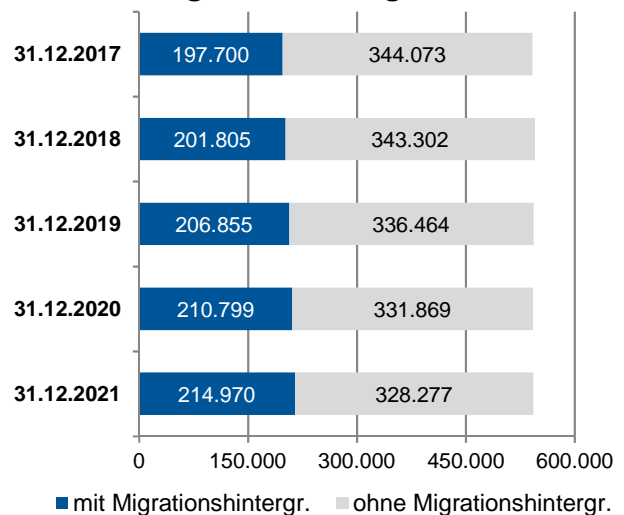
Bevölkerung am Ort der Hauptwohnung ...
... im Jahresverlauf



... nach Altersgruppen
(31. Dezember 2021)



... mit und ohne familiären
Migrationshintergrund



Hinweis: Seit Oktober 2020 werden die Bevölkerungszahlen erst nach einer dreimonatigen Wartezeit aufbereitet. Dadurch werden auch nachträglich bearbeitete Meldevorgänge berücksichtigt und somit eine höhere Vollständigkeit der Meldedaten erreicht.

Bevölkerung am Ort der Hauptwohnung nach Stadtteilen und Stadtbezirken

Stadtteile Stadtbezirke Landeshauptstadt Hannover	Bevölkerung am Ort der Hauptwohnung am 31. Dezember 2021					
	insgesamt	darunter				
		im Alter von		weiblich	mit familiären Migrationshintergrund	
		unter 18 Jahren	60 Jahre und älter		insgesamt	darunter Ausländer*innen
...nach Stadtteilen	1	2	3	4	5	6
01 Mitte	10.687	933	1.869	4.895	4.906	2.994
02 Calenberger Neustadt	7.378	788	1.241	3.552	2.646	1.572
03 Nordstadt	17.429	2.159	2.708	8.213	7.187	4.391
04 Südstadt	40.557	4.840	8.614	21.367	9.298	4.088
05 Waldhausen	2.267	363	625	1.208	564	290
06 Waldheim	1.746	279	604	867	226	84
07 Bult	3.209	455	845	1.675	1.071	682
08 Zoo	4.922	747	1.386	2.606	1.120	496
09 Oststadt	14.011	1.706	3.052	7.130	4.111	2.134
10 List	46.105	6.771	10.385	24.150	13.681	6.336
11 Vahrenwald	25.115	3.184	5.597	12.559	11.341	5.738
12 Vahrenheide	9.808	2.158	2.388	4.948	6.971	3.351
13 Hainholz	7.512	1.219	1.387	3.423	4.748	3.012
14 Herrenhausen	8.401	984	1.710	4.024	3.903	2.410
15 Burg	3.717	488	1.216	1.890	1.276	600
16 Leinhausen	3.592	663	774	1.752	2.014	1.176
17/20 Ledeburg/Nordhafen	6.382	1.174	1.594	3.112	3.040	1.645
18 Stöcken	12.861	1.993	2.988	6.330	7.511	4.077
19 Marienwerder	2.422	419	680	1.204	1.237	543
21 Sahlkamp	14.246	3.151	3.966	7.228	8.567	4.161
22 Bothfeld	20.778	3.403	7.020	10.884	6.152	2.193
24 Lahe	2.189	454	512	1.087	982	462
25 Groß-Buchholz	28.628	5.018	7.932	14.812	13.683	6.947
26 Kleefeld	12.718	1.914	3.117	6.673	4.442	2.205
27 Heideviertel	4.944	743	1.959	2.675	1.385	522
28 Kirchrode	12.127	2.194	4.138	6.461	2.746	1.074
29 Döhren	13.569	1.643	3.846	7.281	3.815	1.780
30 Seelhorst	3.583	709	938	1.795	765	225
31 Wülfel	4.409	677	1.089	2.261	1.857	974
32 Mittelfeld	9.159	1.607	2.455	4.503	4.950	2.639
33 Linden-Nord	16.141	1.966	3.007	7.939	5.561	3.115
34 Linden-Mitte	12.183	1.829	2.260	5.963	4.007	2.311
35 Linden-Süd	9.960	1.573	1.669	4.789	5.307	3.382
36 Limmer	6.283	889	1.345	3.087	2.292	1.322
37 Davenstedt	10.666	1.811	3.705	5.509	4.312	1.809
38 Badenstedt	12.159	2.190	3.310	6.156	5.267	2.724
39 Bornum	1.397	290	350	709	760	373
40 Ricklingen	12.917	1.492	3.552	6.377	5.423	3.218
41 Oberricklingen	10.610	1.766	3.008	5.253	4.053	2.165
42 Mühlenberg	7.448	1.931	1.700	3.698	5.891	3.622
43 Wettbergen	13.091	2.266	4.292	6.894	4.862	1.353
44 Ahlem	11.167	2.070	2.743	5.584	5.214	2.335
45/49 Vinnhorst/Brink-Hafen	7.328	1.373	1.864	3.599	3.470	1.829
47 Bemerode	19.486	4.126	4.621	10.111	8.839	3.273
48 Isernhagen-Süd	3.005	569	1.032	1.549	655	195
50 Misburg-Nord	23.369	4.004	6.888	11.916	8.921	3.646
51 Misburg-Süd	2.745	466	763	1.306	1.046	545
52 Anderten	7.855	1.236	2.420	3.992	2.722	1.211
53 Wülferode	966	194	279	483	173	29
...nach Stadtbezirken						
01 Mitte	36.998	4.174	7.548	18.183	12.783	7.196
02 Vahrenwald-List	71.220	9.955	15.982	36.709	25.022	12.074
03 Bothfeld-Vahrenheide	50.026	9.735	14.918	25.696	23.327	10.362
04 Buchholz-Kleefeld	46.290	7.675	13.008	24.160	19.510	9.674
05 Misburg-Anderten	33.969	5.706	10.071	17.214	12.689	5.402
06 Kirchrode-Bemerode-Wülferode	32.579	6.514	9.038	17.055	11.758	4.376
07 Südstadt-Bult	43.766	5.295	9.459	23.042	10.369	4.770
08 Döhren-Wülfel	34.733	5.278	9.557	17.915	12.177	5.992
09 Ricklingen	45.463	7.745	12.902	22.931	20.989	10.731
10 Linden-Limmer	44.567	6.257	8.281	21.778	17.167	10.130
11 Ahlem-Badenstedt-Davenstedt	33.992	6.071	9.758	17.249	14.793	6.868
12 Herrenhausen-Stöcken	37.375	5.721	8.962	18.312	18.981	10.451
13 Nord	32.269	4.751	5.959	15.235	15.405	9.232
Landeshauptstadt Hannover	543.247	84.877	135.443	275.479	214.970	107.258