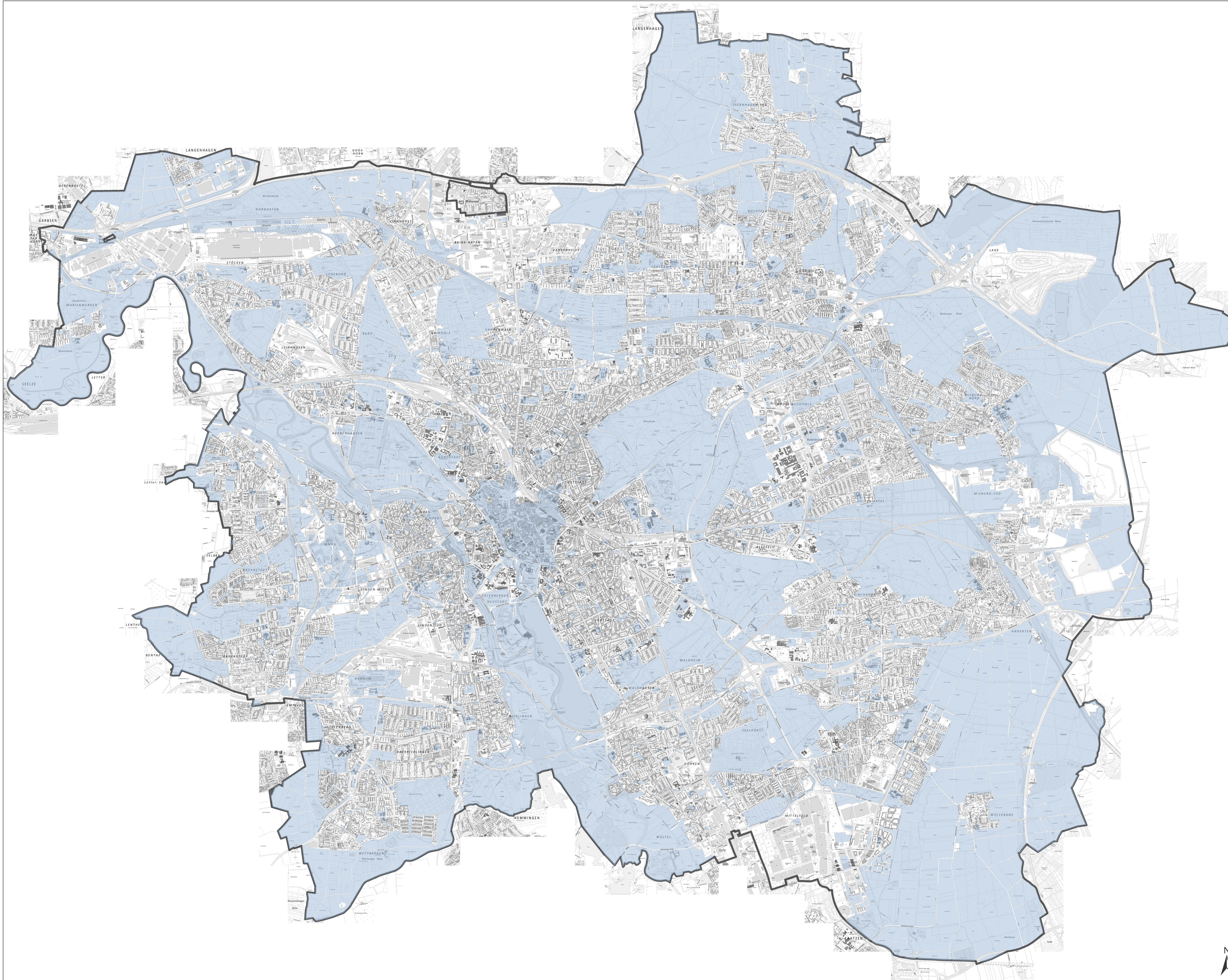


LANDESHAUPTSTADT  
**HANNOVER**  
 MOBILITÄTSPLANUNG



**E-Scooter  
 Abstellverbotsflächen**

**Anlage 1**

aktualisierter Stand:  
 16.04.2026

 Abstellverbotsflächen  
 für E-Scooter



Diese Karte ist gesetzlich geschützt. Vervielfältigung nur mit Erlaubnis des Herausgebers. Als Vervielfältigungen gelten z.B. Nachdruck, Fotokopien, Microverfilmungen, Digitalisieren, Scannen, sowie Speicherung auf Datenträger.

Basisdaten: Stadtkarte (1:1.000 / 1:5.000 / 1:20.000) © Landeshauptstadt Hannover - Geoinformation

	Mobilitätsplanung		
	Name	Zeichen	Datum
Projektleitung	Leidinger		
Bearbeitung	Feesser		16.04.2026
Plat			

